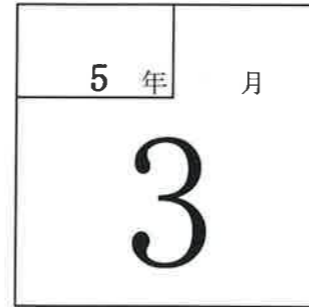


試算表送付のご案内

有しえあーど 御中

拝啓 貴社益々のご清栄のこととお喜び申し上げます。
さて、試算表を同封しましたのでご検討ください。敬具

記



◎売上

	(前年)	(対比)
当月	24,809 千円	107.6 %
当期累計	263,092 千円	111.1 %

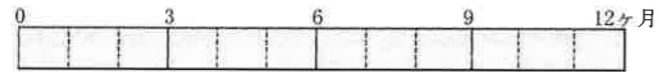


◎利益

	(前年)
当月	▲ 1,438 千円
当期累計	▲ 4,143 千円



経過月数



売上達成率

(前期年額=100%)



令和5年4月20日

合計残高試算表（貸借対照表）

令和 5年 3月31日 現在

0181 有限会社 しえあーど

勘定科目		前月残高	借方	貸方	当月残高	構成比
流 動 資 産	現金	250,380	158,866	325,731	83,515	0.1
	鴻池現金	62,660	20,000	25,553	57,107	0.0
	きつず現金	143,994	212,164	252,756	103,402	0.1
	(現金)	457,034	391,030	604,040	244,024	0.2
	郵便貯金2	3,528,403	10,000,000	13,206,598	321,805	0.2
	郵便貯金	952,823	297,026	51,811	1,198,038	0.9
	尼信普通	17,014,258	23,576,422	23,609,112	16,981,568	12.4
	尼信普通2	25			25	0.0
	(流動性預金)	21,495,509	33,873,448	36,867,521	18,501,436	13.5
	定期預金	1,000,000			1,000,000	0.7
	(固定性預金)	1,000,000			1,000,000	0.7
	(預金)	22,495,509	33,873,448	36,867,521	19,501,436	14.2
	[現金預金]	22,952,543	34,264,478	37,471,561	19,745,460	14.4
	売掛金	46,155,135	26,452,289	23,435,582	49,171,842	35.8
	[営業債権]	46,155,135	26,452,289	23,435,582	49,171,842	35.8
	短期貸付金	340,000		20,000	320,000	0.2
	仮払金	334,189	73,326	223,326	184,189	0.1
	未収入金	150,000			150,000	0.1
	[その他流動資産]	824,189	73,326	243,326	654,189	0.5
【流動資産】	69,931,867	60,790,093	61,150,469	69,571,491	50.6	
の 固 定 資 産	建物	33,270,068			33,270,068	24.2
	建物附属設備	3,033,767			3,033,767	2.2
	構築物	1			1	0.0
	車両運搬具	4,392,963			4,392,963	3.2
	工具器具備品	971,962			971,962	0.7
	減価償却累計額	3,973,400		407,800	4,381,200	3.2
	[有形固定資産]	37,695,361		407,800	37,287,561	27.1
	出資金	100,000			100,000	0.1
	差入保証金	240,000			240,000	0.2
	敷金	12,286,540			12,286,540	8.9
	建築協力金	17,977,880		55,600	17,922,280	13.0
	[投資その他の資産]	30,604,420		55,600	30,548,820	22.2
	【固定資産】	68,299,781		463,400	67,836,381	49.4
【資産の部】	138,231,648	60,790,093	61,613,869	137,407,872	100.0	
負 債 の 部	未払金	18,326,126	14,039,683	15,519,048	19,805,491	14.4
	預り金	908,502	908,502	2,317,234	2,317,234	1.7
	賞与引当金	3,000,000	3,000,000			
	【流動負債】	22,234,628	17,948,185	17,836,282	22,122,725	16.1
	長期借入金	46,169,000	658,000		45,511,000	33.1
	【固定負債】	46,169,000	658,000		45,511,000	33.1
【負債の部】	68,403,628	18,606,185	17,836,282	67,633,725	49.2	
純 株 主 資 産 の 部	資本金	3,000,000			3,000,000	2.2
	利益準備金	750,000			750,000	0.5
	【繰越利益剰余金】	66,078,020	53,873		66,024,147	48.0
	(当期純損益金額)	4,282,238	53,873		4,228,365	3.1
	(その他利益剰余金)	66,078,020	53,873		66,024,147	48.0
	[利益剰余金]	66,828,020	53,873		66,774,147	48.6
	【株主資本】	69,828,020	53,873		69,774,147	50.8
	【純資産の部】	69,828,020	53,873		69,774,147	50.8
	【負債・純資産の部】	138,231,648	18,660,058	17,836,282	137,407,872	100.0

合計残高試算表（損益計算書）

自 令和 4年 4月 1日 至 令和 5年 3月31日

勘定科目		前月残高	借方	貸方	当月残高	構成比	
純 売 上 高	障害福祉収入	172,186,474		16,278,148	188,464,622	64.5	
	介護収入	90,525,401		10,174,141	100,699,542	34.5	
	その他収入	1,650,000		150,000	1,800,000	0.6	
	カフェ売上	1,160,566		84,211	1,244,777	0.4	
	(純売上高)	265,522,441		26,686,500	292,208,941	100.0	
	カフェ仕入	658,655	33,807		692,462	0.2	
	(売上原価)	658,655	33,807		692,462	0.2	
	[売上総損益金額]	264,863,786	26,652,693		291,516,479	99.8	
	営 業 費 及 び 一 般 管 理 費	給与手当	97,897,308	8,989,233		106,886,541	36.6
		雑給	67,087,748	6,089,915		73,177,663	25.0
賞与		13,665,000	7,282,000		20,947,000	7.2	
退職金		285,776			285,776	0.1	
賞与引当金繰入		3,000,000		3,000,000			
法定福利費		28,190,145	4,037,620	2,139,158	30,088,607	10.3	
福利厚生費		2,788,023	243,596		3,031,619	1.0	
リース料		1,429,010	129,910		1,558,920	0.5	
旅費交通費		1,677,848	199,810		1,877,658	0.6	
通信費		2,611,042	246,013	84	2,856,971	1.0	
交際費		1,033,029	53,391		1,086,420	0.4	
減価償却費		3,973,400	407,800		4,381,200	1.5	
賃借料		13,199,143	1,261,570	59,000	14,401,713	4.9	
保険料		2,198,940	374,827		2,573,767	0.9	
修繕費		1,982,052	84,040		2,066,092	0.7	
水道光熱費		3,514,771	494,918	40,000	3,969,689	1.4	
燃料費		2,078,809	158,952		2,237,761	0.8	
消耗品費		7,041,579	671,126		7,712,705	2.6	
租税公課		553,250			553,250	0.2	
事務用品費	345,683	19,630		365,313	0.1		
広告宣伝費	431,800			431,800	0.1		
支払手数料	2,364,076	957,000		3,321,076	1.1		
諸会費	33,608			33,608	0.0		
新聞図書費	115,027	22,476		137,503	0.0		
雑費	3,232,039	337,376		3,569,415	1.2		
[販売費及び一般管理費]	260,729,106	26,822,961		287,552,067	98.4		
【営業損益金額】	4,134,680		170,268	3,964,412	1.4		
営 業 外 損 益	受取利息	1,285			1,285	0.0	
	受取配当金	2,388			2,388	0.0	
	雑収入	467,716		144,275	611,991	0.2	
	[営業外収益]	471,389		144,275	615,664	0.2	
	支払利息割引料	363,830	27,880		391,710	0.1	
	[営業外費用]	363,830	27,880		391,710	0.1	
【営業外損益】	107,559	116,395		223,954	0.1		
【経常損益金額】	4,242,239		53,873	4,188,366	1.4		
固定資産売却益	39,999			39,999	0.0		
【特別利益】	39,999			39,999	0.0		
【特別損益】	39,999			39,999	0.0		
【税引前当期純損益金額】	4,282,238		53,873	4,228,365	1.4		
【当期純損益金額】	4,282,238		53,873	4,228,365	1.4		
【合計】		32,122,890	32,122,890				

総合財務諸表Ⅱ

0181 有限会社 しえあーど

自 令和 4年 4月 1日 至 令和 5年 3月31日

1 損益の推移および前年同月との比較表

単位： 千円

Main income statement table with columns for '科目' (Account), '前月平均' (Previous month average), and monthly actuals (4-12月実績), followed by quarterly and annual totals.

【年間累計平均】

2 財産の推移および資金の運用状況

単位： 千円

Balance sheet and fund utilization table with columns for '科目' (Account), '前期末' (Previous period end), '当期中' (Current period), and '資金の運用' (Fund utilization).

3 経営分析表

(同月比較) 千円/人

Operating analysis table (Part 1) showing per-employee metrics like '従業員1人当たり分析値' (Employee per capita analysis value) for sales and operating profit.

%

Operating analysis table (Part 2) showing percentage ratios like '比率分析' (Ratio analysis) for current and previous periods.

回/年

Operating analysis table (Part 3) showing turnover rates like '回転率の分析' (Turnover rate analysis) for cash, receivables, and inventory.

推定棚卸による利益の試算 千円

Table for estimated profit from inventory, showing '推定売上総利益' (Estimated gross profit) and '営業利益' (Operating profit) as a percentage.

損益分岐点の計算 千円/年

Table for break-even point calculation, showing '売上高・年換算' (Sales volume annualized) and '損益分岐点' (Break-even point).

部門別損益計算書

0181 有限会社 しえあーど

自 令和 5年 3月 1日 至 令和 5年 3月 31日
単位： 円

勘定科目	科C	総合計		共通費0		本部1		きつず2		カフェ3			
		金額	構成比	金額	構成比部門比	金額	構成比部門比	金額	構成比部門比	金額	構成比部門比	金額	構成比部門比
障害福祉収入	612	16,278,148	61.0			13,126,170	100.0	80.6	3,151,978	23.7	19.4		
介護収入	613	10,174,141	38.1						10,174,141	76.3	100.0		
その他収入	614	150,000	0.6	150,000	100.0	100.0							
カフェ売上	615	84,211	0.3									84,211	100.0
[純売上高]		26,686,500	100.0	150,000	100.0	0.6	13,126,170	100.0	49.2	13,326,119	100.0	49.9	84,211
カフェ仕入	712	33,807	0.1									33,807	40.1
[売上原価]		33,807	0.1									33,807	40.1
[売上総損益金額]		26,652,693	99.9	150,000	100.0	0.6	13,126,170	100.0	49.2	13,326,119	100.0	50.0	50,404
給与手当	832	8,989,233	33.7	900,000	600.0	10.0	3,336,900	25.4	37.1	4,752,333	35.7	52.9	
雑給	833	6,089,915	22.8				2,521,911	19.2	41.4	3,568,004	26.8	58.6	
賞与	834	7,282,000	27.3				2,741,000	20.9	37.6	4,541,000	34.1	62.4	
賞与引当金繰入	838	▲3,000,000	▲11.2	▲3,000,000	***.*	100.0							
法定福利費	836	1,898,462	7.1	1,865,385	***.*	98.3			33,077	0.2	1.7		
福利厚生費	837	243,596	0.9	201,130	134.1	82.6	9,504	0.1	3.9	32,962	0.2	13.5	
リース料	841	129,910	0.5	129,910	86.6	100.0							
旅費交通費	842	199,810	0.7	82,360	54.9	41.2	15,800	0.1	7.9	101,650	0.8	50.9	
通信費	843	245,929	0.9	30,388	20.3	12.4	32,649	0.2	13.3	182,892	1.4	74.4	
交際費	844	53,391	0.2	43,450	29.0	81.4			9,941	0.1	18.6		
減価償却費	845	407,800	1.5	407,800	271.9	100.0							
貸借料	846	1,202,570	4.5	354,600	236.4	29.5			847,970	6.4	70.5		
保険料	847	374,827	1.4	374,827	249.9	100.0							
修繕費	848	84,040	0.3	46,640	31.1	55.5	13,200	0.1	15.7	24,200	0.2	28.8	
水道光熱費	849	454,918	1.7	26,779	17.9	5.9	287,076	2.2	63.1	141,063	1.1	31.0	
燃料費	851	158,952	0.6	144,197	96.1	90.7			14,755	0.1	9.3		
消耗品費	852	671,126	2.5	461,101	307.4	68.7	92,567	0.7	13.8	87,610	0.7	13.1	29,848
事務用品費	856	19,630	0.1	19,630	13.1	100.0							
支払手数料	858	957,000	3.6						957,000	7.2	100.0		
新聞図書費	861	22,476	0.1	1,661	1.1	7.4	4,565	0.0	20.3	16,250	0.1	72.3	
雑費	869	337,376	1.3	325,884	217.3	96.6	8,447	0.1	2.5	2,045	0.0	0.6	1,000
[販売費及び一般管理費]		26,822,961	100.5	2,415,742	***.*	9.0	9,063,619	69.0	33.8	15,312,752	114.9	57.1	30,848
【営業損益金額】		▲170,268	▲0.6	▲2,265,742	***.*	***.*	4,062,551	31.0	***.*	▲1,986,633	▲14.9	***.*	19,556
雑収入	914	144,275	0.5	144,275	96.2	100.0							
[営業外収益]		144,275	0.5	144,275	96.2	100.0							
支払利息割引料	921	27,880	0.1	27,880	18.6	100.0							
[営業外費用]		27,880	0.1	27,880	18.6	100.0							
【経常損益金額】		▲53,873	▲0.2	▲2,149,347	***.*	***.*	4,062,551	31.0	***.*	▲1,986,633	▲14.9	***.*	19,556
※ 共通費配賦 ※				▲2,149,347	***.*		1,066,550	8.1		1,082,797	8.1		
【配賦後経常損益金額】		▲53,873	▲0.2				2,996,001	22.8	***.*	▲3,069,430	▲23.0	***.*	19,556
【税引前当期純損益金額】		▲53,873	▲0.2				2,996,001	22.8	***.*	▲3,069,430	▲23.0	***.*	19,556
【当期純損益金額】		▲53,873	▲0.2				2,996,001	22.8	***.*	▲3,069,430	▲23.0	***.*	19,556

部門別損益計算書

0181 有限会社 しえあーど

自 令和 4年 4月 1日 至 令和 5年 3月 31日

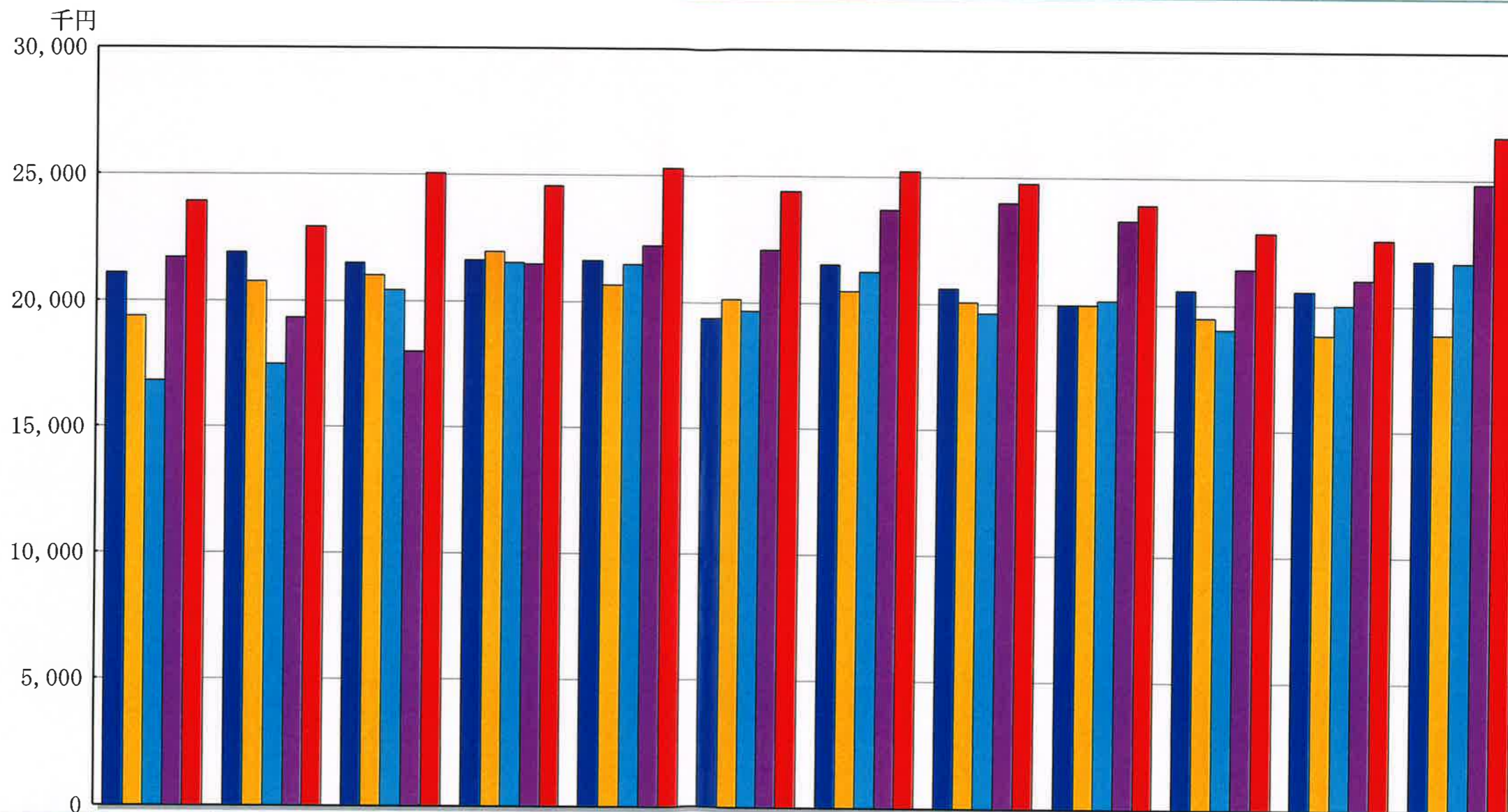
単位： 円

勘定科目	科C	総合計		共通費0		本部1		きつず2		カフェ3			
		金額	構成比	金額	構成比部門比	金額	構成比部門比	金額	構成比部門比	金額	構成比部門比	金額	構成比部門比
障害福祉収入	612	188,464,622	64.5			158,413,911	100.0	84.1	30,050,711	23.0	15.9		
介護収入	613	100,699,542	34.5						100,699,542	77.0	100.0		
その他収入	614	1,800,000	0.6	1,800,000	100.0	100.0							
カフェ売上	615	1,244,777	0.4									1,244,777	100.0
〔純売上高〕		292,208,941	100.0	1,800,000	100.0	0.6	158,413,911	100.0	54.2	130,750,253	100.0	44.7	1,244,777
カフェ仕入	712	692,462	0.2									692,462	55.6
〔売上原価〕		692,462	0.2									692,462	55.6
〔売上総損益金額〕		291,516,479	99.8	1,800,000	100.0	0.6	158,413,911	100.0	54.3	130,750,253	100.0	44.9	552,315
給与当手	832	106,886,541	36.6	10,783,085	599.1	10.1	39,940,707	25.2	37.4	56,162,749	43.0	52.5	
雑給	833	73,177,663	25.0				31,679,541	20.0	43.3	41,498,122	31.7	56.7	
賞与	834	20,947,000	7.2				8,215,000	5.2	39.2	12,732,000	9.7	60.8	
退職金	835	285,776	0.1	23,632	1.3	8.3			262,144	0.2	91.7		
法定福利費	836	30,088,607	10.3	30,055,530	***. *	99.9			33,077	0.0	0.1		
福利厚生費	837	3,031,619	1.0	2,857,315	158.7	94.3	29,633	0.0	1.0	144,671	0.1	4.8	
リース料	841	1,558,920	0.5	1,558,920	86.6	100.0							
旅費交通費	842	1,877,658	0.6	331,828	18.4	17.7	183,770	0.1	9.8	1,361,160	1.0	72.5	900
通交信費	843	2,856,971	1.0	284,289	15.8	10.0	409,774	0.3	14.3	2,155,107	1.6	75.4	7,801
交際費	844	1,086,420	0.4	1,071,139	59.5	98.6	5,340	0.0	0.5	9,941	0.0	0.9	
減価償却費	845	4,381,200	1.5	4,381,200	243.4	100.0							
賃借料	846	14,401,713	4.9	4,227,503	234.9	29.4				10,174,210	7.8	70.6	
保険料	847	2,573,767	0.9	1,903,957	105.8	74.0	155,390	0.1	6.0	505,810	0.4	19.7	8,610
修繕費	848	2,066,092	0.7	1,595,292	88.6	77.2	180,400	0.1	8.7	290,400	0.2	14.1	
水道光熱費	849	3,969,689	1.4	26,779	1.5	0.7	2,579,279	1.6	65.0	1,363,631	1.0	34.4	
燃料費	851	2,237,761	0.8	2,041,704	113.4	91.2	6,764	0.0	0.3	189,293	0.1	8.5	
消耗品費	852	7,712,705	2.6	5,558,183	308.8	72.1	1,002,918	0.6	13.0	898,389	0.7	11.6	253,215
租税公課	853	553,250	0.2	552,300	30.7	99.8			950	0.0	0.2		
事務用品費	856	365,313	0.1	309,653	17.2	84.8			55,660	0.0	15.2		
広告宣伝費	857	431,800	0.1	431,800	24.0	100.0							
支払手数料	858	3,321,076	1.1	1,704,076	94.7	51.3			1,617,000	1.2	48.7		
諸会費	859	33,608	0.0	33,608	1.9	100.0							
新聞図書費	861	137,503	0.0	58,223	3.2	42.3	54,780	0.0	39.8	24,500	0.0	17.8	
雑費	869	3,569,415	1.2	3,426,601	190.4	96.0	102,514	0.1	2.9	35,780	0.0	1.0	4,520
〔販売費及び一般管理費〕		287,552,067	98.4	73,216,617	***. *	25.5	84,545,810	53.4	29.4	129,514,594	99.1	45.0	275,046
【営業損益金額】		3,964,412	1.4	▲71,416,617	***. *	***. *	73,868,101	46.6	***. *	1,235,659	0.9	31.2	277,269
受取利息	911	1,285	0.0	175	0.0	13.6			1,110	0.0	86.4		
受取配当金	912	2,388	0.0	2,388	0.1	100.0							
雑収入	914	611,991	0.2	458,932	25.5	75.0	57,000	0.0	9.3	96,059	0.1	15.7	
〔営業外収益〕		615,664	0.2	461,495	25.6	75.0	57,000	0.0	9.3	97,169	0.1	15.8	
支払利息割引料	921	391,710	0.1	391,710	21.8	100.0							
〔営業外費用〕		391,710	0.1	391,710	21.8	100.0							
【経常損益金額】		4,188,366	1.4	▲71,346,832	***. *	***. *	73,925,101	46.7	***. *	1,332,828	1.0	31.8	277,269
※共通費配賦※				▲71,346,832	***. *		39,298,120	24.8		32,048,712	24.5		
【配賦後経常損益金額】		4,188,366	1.4				34,626,981	21.9	826.7	▲30,715,884	▲23.5	▲733.4	277,269
固定資産売却益	931	39,999	0.0	39,999	2.2	100.0							
【特別利益】		39,999	0.0	39,999	2.2	100.0							
【税引前当期純損益金額】		4,228,365	1.4	39,999	2.2	0.9	34,626,981	21.9	818.9	▲30,715,884	▲23.5	▲726.4	277,269
【当期純損益金額】		4,228,365	1.4	39,999	2.2	0.9	34,626,981	21.9	818.9	▲30,715,884	▲23.5	▲726.4	277,269

売上高五期比較グラフ

0181 有限会社 しえあーど

令和 4年 4月～令和 5年 3月



売上高		4月	5月	6月	7月	8月	9月	10月	11月	12月	1月	2月	3月
■	4. 4~ 5. 3	23,925	22,921	25,064	24,565	25,277	24,402	25,234	24,766	23,917	22,842	22,605	26,686
■	3. 4~ 4. 3	21,713	19,331	18,004	21,482	22,221	22,097	23,687	24,016	23,304	21,410	21,011	24,809
■	2. 4~ 3. 3	16,805	17,480	20,418	21,524	21,474	19,664	21,238	19,628	20,145	19,011	20,011	21,690
■	31. 4~ 2. 3	19,369	20,747	21,014	21,946	20,641	20,120	20,462	20,074	19,969	19,483	18,811	18,873
■	30. 4~ 31. 3	21,080	21,909	21,493	21,625	21,628	19,383	21,525	20,610	19,952	20,585	20,559	21,775

(単位：千円)