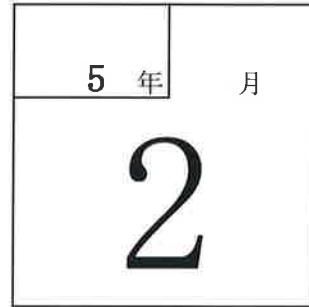


試算表送付のご案内

有しえあーど 御中

拝啓 貴社益々のご清栄のこととお喜び申し上げます。
さて、試算表を同封しましたのでご検討ください。敬具



記

◎売上

		(前年)	(対比)
当月	22,605 千円	21,011 千円	107.6 %
当期累計	265,522 千円	238,282 千円	111.4 %

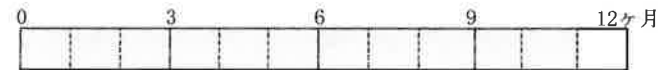


◎利益

		(前年)
当月	▲ 421 千円	▲ 1,188 千円
当期累計	4,242 千円	▲ 2,704 千円



経過月数



売上達成率

(前期年額=100%)



令和5年3月16日

合計残高試算表（貸借対照表）

令和 5年 2月28日 現在

0181 有限会社 しえあーど

勘定科目		前月残高	借方	貸方	当月残高	構成比
流動資産	現金	175,408	451,623	376,651	250,380	0.2
	鴻池現金	54,924	40,000	32,264	62,660	0.0
	きつず現金	55,769	312,571	224,346	143,994	0.1
	(現金)	286,101	804,194	633,261	457,034	0.3
	郵便貯金 2	1,883,131	10,000,000	8,354,728	3,528,403	2.6
	郵便貯金	722,570	284,234	53,981	952,823	0.7
	尼信普通	16,745,018	24,195,481	23,926,241	17,014,258	12.3
	尼信普通 2	25			25	0.0
	(流動性預金)	19,350,744	34,479,715	32,334,950	21,495,509	15.6
	定期預金	1,000,000			1,000,000	0.7
	(固定性預金)	1,000,000			1,000,000	0.7
	(預金)	20,350,744	34,479,715	32,334,950	22,495,509	16.3
	[現金預金]	20,636,845	35,283,909	32,968,211	22,952,543	16.6
	売掛金	48,004,620	22,479,072	24,328,557	46,155,135	33.4
	[営業債権]	48,004,620	22,479,072	24,328,557	46,155,135	33.4
	短期貸付金	370,000		30,000	340,000	0.2
	仮払金	367,475	76,326	109,612	334,189	0.2
	未収入金	150,000			150,000	0.1
	[その他流動資産]	887,475	76,326	139,612	824,189	0.6
	【流動資産】	69,528,940	57,839,307	57,436,380	69,931,867	50.6
固定資産	建物	33,270,068			33,270,068	24.1
	建物附属設備	3,033,767			3,033,767	2.2
	構築物	1			1	0.0
	車両運搬具	4,392,963			4,392,963	3.2
	工具器具備品	971,962			971,962	0.7
	減価償却累計額	3,565,600		407,800	3,973,400	2.9
	[有形固定資産]	38,103,161		407,800	37,695,361	27.3
	出資金	100,000			100,000	0.1
	差入保証金	240,000			240,000	0.2
	敷金	12,286,540			12,286,540	8.9
	建築協力金	18,033,480		55,600	17,977,880	13.0
	[投資その他の資産]	30,660,020		55,600	30,604,420	22.1
	【固定資産】	68,763,181		463,400	68,299,781	49.4
【資産の部】	138,292,121	57,839,307	57,899,780	138,231,648	100.0	
負債の部	未払金	18,527,384	14,240,941	14,039,683	18,326,126	13.3
	預り金	687,788	688,738	909,452	908,502	0.7
	賞与引当金	2,000,000		1,000,000	3,000,000	2.2
	【流動負債】	21,215,172	14,929,679	15,949,135	22,234,628	16.1
	長期借入金	46,827,000	658,000		46,169,000	33.4
【固定負債】	46,827,000	658,000		46,169,000	33.4	
【負債の部】	68,042,172	15,587,679	15,949,135	68,403,628	49.5	
純資産の部	資本金	3,000,000			3,000,000	2.2
	利益準備金	750,000			750,000	0.5
	【繰越利益剰余金】	66,499,949	421,929		66,078,020	47.8
	(当期純損益金額)	4,704,167	421,929		4,282,238	3.1
	(その他利益剰余金)	66,499,949	421,929		66,078,020	47.8
	[利益剰余金]	67,249,949	421,929		66,828,020	48.3
	【株主資本】	70,249,949	421,929		69,828,020	50.5
	【純資産の部】	70,249,949	421,929		69,828,020	50.5
【負債・純資産の部】	138,292,121	16,009,608	15,949,135	138,231,648	100.0	

合計残高試算表（損益計算書）

自 令和 4年 4月 1日 至 令和 5年 2月28日

勘定科目		前月残高	借方	貸方	当月残高	構成比	
売上高	障害福祉収入	157,965,541	26,670	14,247,603	172,186,474	64.8	
	介護収入	82,391,578	97,646	8,231,469	90,525,401	34.1	
	その他収入	1,500,000		150,000	1,650,000	0.6	
	カフェ売上	1,059,529		101,037	1,160,566	0.4	
	(純売上高)	242,916,648		22,605,793	265,522,441	100.0	
	カフェ仕入	632,576	26,079		658,655	0.2	
	(売上原価)	632,576	26,079		658,655	0.2	
	[売上総損益金額]	242,284,072	22,579,714		264,863,786	99.8	
	営業費	給与手当	89,226,660	8,670,648		97,897,308	36.9
		雑給	61,718,713	5,369,035		67,087,748	25.3
賞与		13,665,000			13,665,000	5.1	
退職金		285,776			285,776	0.1	
賞与引当金繰入		2,000,000	1,000,000		3,000,000	1.1	
法定福利費		25,230,617	5,067,171	2,107,643	28,190,145	10.6	
福利厚生費		2,278,981	509,042		2,788,023	1.1	
リース料		1,299,100	129,910		1,429,010	0.5	
旅費交通費		1,513,268	164,580		1,677,848	0.6	
通信費		2,372,866	238,176		2,611,042	1.0	
交際費		919,079	113,950		1,033,029	0.4	
減価償却費		3,565,600	407,800		3,973,400	1.5	
賃借料		11,996,573	1,261,570	59,000	13,199,143	5.0	
保険料		1,763,530	435,410		2,198,940	0.8	
修繕費		1,773,152	208,900		1,982,052	0.7	
水道光熱費		2,923,632	591,139		3,514,771	1.3	
燃料費		1,915,946	162,863		2,078,809	0.8	
消耗品費		6,462,140	579,439		7,041,579	2.7	
租税公課		553,250			553,250	0.2	
事務用品費		329,565	16,118		345,683	0.1	
広告宣伝費	431,800			431,800	0.2		
支払手数料	2,309,076	55,000		2,364,076	0.9		
諸会費	33,608			33,608	0.0		
新聞図書費	107,492	7,535		115,027	0.0		
雑費	3,009,779	222,260		3,232,039	1.2		
[販売費及び一般管理費]	237,685,203	23,043,903		260,729,106	98.2		
【営業損益金額】	4,598,869		464,189	4,134,680	1.6		
営業外損益	受取利息	961		324	1,285	0.0	
	受取配当金	2,388			2,388	0.0	
	雑収入	394,716		73,000	467,716	0.2	
	[営業外収益]	398,065		73,324	471,389	0.2	
	支払利息割引料	332,766	31,064		363,830	0.1	
	[営業外費用]	332,766	31,064		363,830	0.1	
	【営業外損益】	65,299	42,260		107,559	0.0	
【経常損益金額】	4,664,168		421,929	4,242,239	1.6		
固定資産売却益	39,999			39,999	0.0		
【特別利益】	39,999			39,999	0.0		
【特別損益】	39,999			39,999	0.0		
【税引前当期純損益金額】	4,704,167		421,929	4,282,238	1.6		
【当期純損益金額】	4,704,167		421,929	4,282,238	1.6		
【合計】		25,392,005	25,392,005				

総合財務諸表Ⅱ

0181 有限会社 しえあーど

自 令和 4年 4月 1日 至 令和 5年 2月28日

1 損益の推移および前年同月との比較表

単位：千円

科 目	前 期 月 平 均		4 月 績	5 月 績	6 月 績	7 月 績	8 月 績	9 月 績	10 月 績	11 月 績	12 月 績	1 月 績	2 月 績	3 月 績	当 期 累 計		前 年 同 月 累 計		A/B
	金 額	構 成 比													金 額 (A)	構 成 比	金 額 (B)	構 成 比	
純 売 上 高	21,921	100	23,925	22,921	25,064	24,565	25,277	24,402	25,234	24,766	23,917	22,842	22,605		265,522	100	238,282	100	111.4
前 期 純 売 上 高	19,923	100	21,713	19,331	18,004	21,482	22,221	22,097	23,687	24,016	23,304	21,410	21,011	24,770	238,282	100	217,403	100	109.6
期 首 棚 卸 高																			
仕 入 高	47	0.2	8	75	25	57	119	112	28	97	16	91	26		658	0.2	472	0.2	139.3
製 造 原 価																			
材 料 費																			
材 料 棚 卸 増 減																			
外 注 費																			
労 務 費																			
製 造 経 費																			
仕 掛 品 棚 卸 増 減																			
期 末 棚 卸 高																			
売 上 原 価 計	47	0.2	8	75	25	57	119	112	28	97	16	91	26		658	0.2	472	0.2	139.3
前 期 売 上 原 価 計			2	2	34	5	47	47	40	47	60		183	92	472	0.2			
売 上 総 損 益 金 額	21,874	99.8	23,917	22,845	25,039	24,507	25,157	24,289	25,205	24,668	23,901	22,751	22,579		264,863	99.8	237,810	99.8	111.4
前 期 売 上 総 損 益 金 額	19,923	100	21,710	19,328	17,970	21,477	22,173	22,050	23,647	23,969	23,243	21,410	20,827	24,678	237,810	99.8	217,403	100	109.4
販 売 費																			
役 員 報 酬 ・ 給 与 ・ 雑 給	14,544	66.3	15,611	15,494	16,014	15,363	15,120	14,776	15,085	14,731	14,505	14,240	14,039		164,985	62.1	159,136	66.8	103.7
そ の 他 の 人 件 費	4,299	19.6	4,039	3,091	3,451	5,797	3,444	5,168	3,320	4,475	6,228	4,440	4,468		47,928	18.1	45,071	18.9	106.3
交 通 費	97	0.4	139	252	198	114	124	131	165	140	127	118	164		1,677	0.6	1,025	0.4	163.7
通 信 費	136	0.6	193	272	245	190	281	234	232	237	198	286	238		2,611	1.0	1,405	0.6	185.8
交 際 費	18	0.1	159	251	49	40		23	156	79	67	90	113		1,033	0.4	192	0.1	536.0
広 告 宣 伝 費	20	0.1	121					217		5	88				431	0.2	152	0.1	282.6
そ の 他	3,748	17.1	3,972	5,313	3,613	3,341	3,765	3,682	3,602	3,336	3,936	3,478	4,018		42,061	15.8	40,870	17.2	102.9
販 管 費 計	22,863	104	24,238	24,676	23,572	24,848	22,737	24,234	22,563	23,005	25,152	22,655	23,043		260,729	98.2	247,853	104	105.2
営 業 損 益 金 額	▲989	▲4.5	▲320	▲1,831	1,466	▲341	2,419	55	2,642	1,663	▲1,251	95	▲464		4,134	1.6	▲10,043	▲4.2	
前 期 営 業 損 益 金 額	▲1,365	▲6.9	▲276	▲2,919	▲4,323	▲2,608	337	▲1,563	2,365	1,782	▲960	▲724	▲1,151	▲1,833	▲10,043	▲4.2	▲11,288	▲5.2	89.0
営 業 外 収 益 計	657	3.0	170	3	3	5	66	49	22	80	73				471	0.2	7,857	3.3	6.0
支 払 利 息	46	0.2	29	40	34	33	33	33	31	32	26	35	31		363	0.1	519	0.2	70.1
そ の 他 の 営 業 外 費 用																			
経 常 損 益 金 額	▲377	▲1.7	▲179	▲1,871	1,435	▲369	2,452	71	2,610	1,631	▲1,255	139	▲421		4,242	1.6	▲2,704	▲1.1	
前 期 経 常 損 益 金 額	▲870	▲4.4	▲333	▲141	▲4,375	2,359	259	▲1,617	2,328	1,762	▲990	▲767	▲1,188	▲1,829	▲2,704	▲1.1	▲8,787	▲4.0	30.8

【年間累計平均】

2 財産の推移および資金の運用状況

単位：千円

科 目	前 期 末		当 期				資 金 の 運 用		科 目	前 期 末		当 期				資 金 の 運 用	
	金 額	構 成 比	12 月 末	1 月 末	2 月 末	構 成 比	資金の源泉	資金の使途		金 額	構 成 比	12 月 末	1 月 末	2 月 末	構 成 比	資金の源泉	資金の使途
現 金 預 金 計	25,017	17.8	25,504	20,636	22,952	16.6	2,064		支 払 手 形								
営 業 債 権 計	46,305	32.9	48,568	48,004	46,155	33.4	150		買 掛 金								
有 価 証 券									短 期 借 入 金								
棚 卸 資 産 計									未 払 金	19,680	14.0	22,833	18,527	18,326	13.3	1,353	
そ の 他 の 流 動 資 産 計	678	0.5	890	887	824	0.6		145	流 動 負 債 計	21,951	15.6	26,177	21,215	22,234	16.1	283	
流 動 資 産 計	72,001	51.1	74,963	69,528	69,931	50.6	2,069		長 期 借 入 金	53,407	37.9	47,902	46,827	46,169	33.4	7,238	
有 形 固 定 資 産 計	37,897	26.9	38,510	38,103	37,695	27.3	201		固 定 負 債 計	53,407	37.9	47,902	46,827	46,169	33.4	7,238	
無 形 固 定 資 産 計									負 債 の 部 合 計	75,358	53.5	74,079	68,042	68,403	49.5	6,954	
投 資 そ の 他 の 資 産 計	31,005	22.0	30,715	30,660	30,604	22.1	401		株 主 資 本	65,545	46.5	70,110	70,249	69,828	50.5	4,282	
固 定 資 産 計	68,903	48.9	69,226	68,763	68,299	49.4	603		評 価 ・ 換 算 差 額 等								
繰 延 資 産 計									新 株 予 約 権								
資 産 の 部 合 計	140,904	100.0	144,189	138,292	138,231	100.0	2,672		純 資 産 の 部 合 計	65,545	46.5	70,110	70,249	69,828	50.5	4,282	

3 経営分析表

(期末予測) 千円/人

従 業 員 1 人 当 り 分 析 値	前 期	当 期
売 上 高	263,053	289,660
売 上 総 利 益	262,488	288,942
経 常 利 益	▲4,534	4,627
人 件 費	226,123	232,269
加 工 高 (中 小 企 業 庁 方 式)	262,488	288,942
付 加 価 値 (日 銀 方 式)	240,673	256,631

%

比 率 分 析	前 期	当 期
流 動 比 率	328.0	314.5
当 座 比 率	324.9	310.8
売 上 債 権 対 買 入 債 務	↑	↑
現 預 金 対 借 入 金	46.8	49.7
固 定 資 産 と 自 己 資 本 の 割 合	105.1	97.8
自 己 資 本 比 率	46.5	50.5

回/年

回 転 率 の 分 析	前 期	当 期
現 金 預 金 回 転 率	↑ 10.5	12.6
売 上 債 権 回 転 率	↑ 5.7	6.3
棚 卸 資 産 回 転 率	↑	↑
流 動 資 産 回 転 率	↑ 3.7	4.1
買 入 債 務 回 転 率		
流 動 負 債 回 転 率	↑ 12.0	13.0

推定棚卸による利益の試算

千円

推 定 売 上 総 利 益	% の 場 合
推 定 棚 卸 高	
売 上 総 利 益	
営 業 利 益	
経 常 利 益	

損益分岐点の計算

千円/年

売 上 高 ・ 年 換 算	289,660
固 定 費	284,314
変 動 費	718
固 定 費 / 売 上 高	98.2%
変 動 費 / 売 上 高	0.2%
損 益 分 岐 点	285,021

部門別損益計算書

0181 有限会社 しえあーど

自 令和 5年 2月 1日 至 令和 5年 2月 28日
 単位： 円

勘定科目	科C	総合計		共通費 0			本部 1			きつず 2			カフェ 3		
			構成比		構成比部門比		構成比部門比		構成比部門比		構成比部門比		構成比部門比		
障害福祉収入	612	14,220,933	62.9					11,822,134	100.0	83.1	2,398,799	22.8	16.9		
介護収入	613	8,133,823	36.0								8,133,823	77.2	100.0		
その他収入	614	150,000	0.7	150,000	100.0	100.0									
カフェ売上	615	101,037	0.4											101,037	100.0
[純売上高]		22,605,793	100.0	150,000	100.0	0.7		11,822,134	100.0	52.3	10,532,622	100.0	46.6	101,037	100.0
カフェ仕入	712	26,079	0.1											26,079	25.8
[売上原価]		26,079	0.1											26,079	25.8
[売上総損益金額]		22,579,714	99.9	150,000	100.0	0.7		11,822,134	100.0	52.4	10,532,622	100.0	46.6	74,958	74.2
給与当	832	8,670,648	38.4	900,000	600.0	10.4		3,241,242	27.4	37.4	4,529,406	43.0	52.2		
雑給	833	5,369,035	23.8					2,195,726	18.6	40.9	3,173,309	30.1	59.1		
賞与引当金繰入	838	1,000,000	4.4	1,000,000	666.7	100.0									
法定福利費	836	2,959,528	13.1	2,959,528	***.*	100.0									
福利厚生費	837	509,042	2.3	495,646	330.4	97.4		10,000	0.1	2.0	3,396	0.0	0.7		
リース料	841	129,910	0.6	129,910	86.6	100.0									
旅費交通費	842	164,580	0.7	1,130	0.8	0.7		23,670	0.2	14.4	139,780	1.3	84.9		
通信費	843	238,176	1.1	25,634	17.1	10.8		29,824	0.3	12.5	179,218	1.7	75.2	3,500	3.5
交際費	844	113,950	0.5	113,950	76.0	100.0									
減価償却費	845	407,800	1.8	407,800	271.9	100.0									
賃借料	846	1,202,570	5.3	354,600	236.4	29.5					847,970	8.1	70.5		
保険料	847	435,410	1.9								426,800	4.1	98.0	8,610	8.5
修繕費	848	208,900	0.9	171,500	114.3	82.1		13,200	0.1	6.3	24,200	0.2	11.6		
水道光熱費	849	591,139	2.6					399,983	3.4	67.7	191,156	1.8	32.3		
燃料費	851	162,863	0.7	147,929	98.6	90.8		578	0.0	0.4	14,356	0.1	8.8		
消耗品費	852	579,439	2.6	397,140	264.8	68.5		64,347	0.5	11.1	115,612	1.1	20.0	2,340	2.3
事務用品費	856	16,118	0.1	16,118	10.7	100.0									
支払手数料	858	55,000	0.2	55,000	36.7	100.0									
新聞図書費	861	7,535	0.0					4,565	0.0	60.6	2,970	0.0	39.4		
雑費	869	222,260	1.0	187,652	125.1	84.4		8,227	0.1	3.7	21,881	0.2	9.8	4,500	4.5
[販売費及び一般管理費]		23,043,903	101.9	7,363,537	***.*	32.0		5,991,362	50.7	26.0	9,670,054	91.8	42.0	18,950	18.8
【営業損益金額】		▲464,189	▲2.1	▲7,213,537	***.*	***.*		5,830,772	49.3	***.*	862,568	8.2	▲185.8	56,008	55.4
受取利息	911	324	0.0	69	0.0	21.3					255	0.0	78.7		
雑収入	914	73,000	0.3								73,000	0.7	100.0		
[営業外収益]		73,324	0.3	69	0.0	0.1					73,255	0.7	99.9		
支払利息割引料	921	31,064	0.1	31,064	20.7	100.0									
[営業外費用]		31,064	0.1	31,064	20.7	100.0									
【経常損益金額】		▲421,929	▲1.9	▲7,244,532	***.*	***.*		5,830,772	49.3	***.*	935,823	8.9	▲221.8	56,008	55.4
※ 共通費配賦 ※				▲7,244,532	***.*			3,831,213	32.4		3,413,319	32.4			
【配賦後経常損益金額】		▲421,929	▲1.9					1,999,559	16.9	▲473.9	▲2,477,496	▲23.5	587.2	56,008	55.4
【税引前当期純損益金額】		▲421,929	▲1.9					1,999,559	16.9	▲473.9	▲2,477,496	▲23.5	587.2	56,008	55.4
【当期純損益金額】		▲421,929	▲1.9					1,999,559	16.9	▲473.9	▲2,477,496	▲23.5	587.2	56,008	55.4

部門別損益計算書

0181 有限会社 しえあーど

自 令和 4年 4月 1日 至 令和 5年 2月 28日

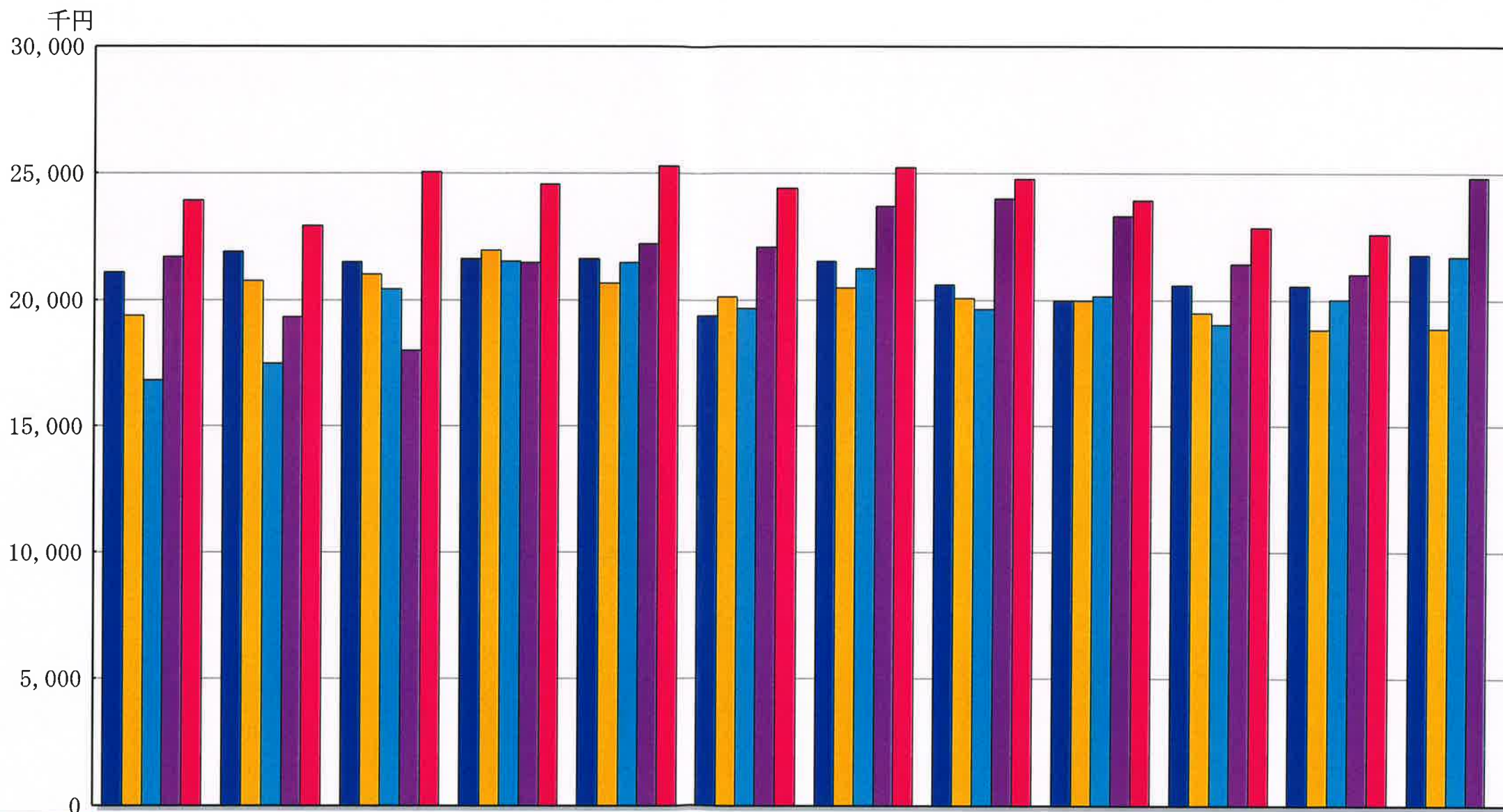
単位： 円

勘定科目	科C	総合計		共通費0		本部1		きつず2		カフェ3			
		金額	構成比	金額	構成比部門比	金額	構成比部門比	金額	構成比部門比	金額	構成比部門比	金額	構成比部門比
障害福祉収入	612	172,186,474	64.8			145,287,741	100.0	84.4	26,898,733	22.9	15.6		
介護収入	613	90,525,401	34.1						90,525,401	77.1	100.0		
その他収入	614	1,650,000	0.6	1,650,000	100.0	100.0							
カフェ売上	615	1,160,566	0.4									1,160,566	100.0
[純売上高]		265,522,441	100.0	1,650,000	100.0	0.6	145,287,741	100.0	54.7	117,424,134	100.0	44.2	1,160,566
カフェ仕入	712	658,655	0.2									658,655	56.8
[売上原価]		658,655	0.2									658,655	56.8
[売上総損益金額]		264,863,786	99.8	1,650,000	100.0	0.6	145,287,741	100.0	54.9	117,424,134	100.0	44.3	501,911
給与手当	832	97,897,308	36.9	9,883,085	599.0	10.1	36,603,807	25.2	37.4	51,410,416	43.8	52.5	
雑賞	833	67,087,748	25.3				29,157,630	20.1	43.5	37,930,118	32.3	56.5	
賞与	834	13,665,000	5.1				5,474,000	3.8	40.1	8,191,000	7.0	59.9	
退職金	835	285,776	0.1	23,632	1.4	8.3			262,144	0.2	91.7		
賞与引当金繰入	838	3,000,000	1.1	3,000,000	181.8	100.0							
法定福利費	836	28,190,145	10.6	28,190,145	***.*	100.0							
福利厚生費	837	2,788,023	1.1	2,656,185	161.0	95.3	20,129	0.0	0.7	111,709	0.1	4.0	
リース	841	1,429,010	0.5	1,429,010	86.6	100.0							
旅費交通	842	1,677,848	0.6	249,468	15.1	14.9	167,970	0.1	10.0	1,259,510	1.1	75.1	900
交通	843	2,611,042	1.0	253,901	15.4	9.7	377,125	0.3	14.4	1,972,215	1.7	75.5	7,801
交際	844	1,033,029	0.4	1,027,689	62.3	99.5	5,340	0.0	0.5				
減価償却	845	3,973,400	1.5	3,973,400	240.8	100.0							
貸借料	846	13,199,143	5.0	3,872,903	234.7	29.3				9,326,240	7.9	70.7	
保険料	847	2,198,940	0.8	1,529,130	92.7	69.5	155,390	0.1	7.1	505,810	0.4	23.0	8,610
修繕	848	1,982,052	0.7	1,548,652	93.9	78.1	167,200	0.1	8.4	266,200	0.2	13.4	
水道光熱	849	3,514,771	1.3				2,292,203	1.6	65.2	1,222,568	1.0	34.8	
燃料	851	2,078,809	0.8	1,897,507	115.0	91.3	6,764	0.0	0.3	174,538	0.1	8.4	
消耗品	852	7,041,579	2.7	5,097,082	308.9	72.4	910,351	0.6	12.9	810,779	0.7	11.5	223,367
租税公課	853	553,250	0.2	552,300	33.5	99.8				950	0.0	0.2	
事務用品	856	345,683	0.1	290,023	17.6	83.9				55,660	0.0	16.1	
広告宣伝	857	431,800	0.2	431,800	26.2	100.0							
支払手数料	858	2,364,076	0.9	1,704,076	103.3	72.1				660,000	0.6	27.9	
諸会費	859	33,608	0.0	33,608	2.0	100.0							
新聞図書	861	115,027	0.0	56,562	3.4	49.2	50,215	0.0	43.7	8,250	0.0	7.2	
雑	869	3,232,039	1.2	3,100,717	187.9	95.9	94,067	0.1	2.9	33,735	0.0	1.0	3,520
[販売費及び一般管理費]		260,729,106	98.2	70,800,875	***.*	27.2	75,482,191	52.0	29.0	114,201,842	97.3	43.8	244,198
【営業損益金額】		4,134,680	1.6	▲69,150,875	***.*	***.*	69,805,550	48.0	***.*	3,222,292	2.7	77.9	257,713
受取利息	911	1,285	0.0	175	0.0	13.6				1,110	0.0	86.4	
受取配当金	912	2,388	0.0	2,388	0.1	100.0							
雑収入	914	467,716	0.2	314,657	19.1	67.3	57,000	0.0	12.2	96,059	0.1	20.5	
[営業外収益]		471,389	0.2	317,220	19.2	67.3	57,000	0.0	12.1	97,169	0.1	20.6	
支払利息割引料	921	363,830	0.1	363,830	22.1	100.0							
[営業外費用]		363,830	0.1	363,830	22.1	100.0							
【経常損益金額】		4,242,239	1.6	▲69,197,485	***.*	***.*	69,862,550	48.1	***.*	3,319,461	2.8	78.2	257,713
※共通費配賦※				▲69,197,485	***.*	***.*	38,231,570	26.3		30,965,915	26.4		
【配賦後経常損益金額】		4,242,239	1.6				31,630,980	21.8	745.6	▲27,646,454	▲23.5	▲645.7	257,713
固定資産売却益	931	39,999	0.0	39,999	2.4	100.0							
【特別利益】		39,999	0.0	39,999	2.4	100.0							
【税引前当期純損益金額】		4,282,238	1.6	39,999	2.4	0.9	31,630,980	21.8	738.7	▲27,646,454	▲23.5	▲645.6	257,713
【当期純損益金額】		4,282,238	1.6	39,999	2.4	0.9	31,630,980	21.8	738.7	▲27,646,454	▲23.5	▲645.6	257,713

月別五期比較グラフ

0181 有限会社 しえあーど

令和 4年 4月～令和 5年 2月



期 間	4月	5月	6月	7月	8月	9月	10月	11月	12月	1月	2月	3月
4. 4~ 5. 2	23,925	22,921	25,064	24,565	25,277	24,402	25,234	24,766	23,917	22,842	22,605	
3. 4~ 4. 3	21,713	19,331	18,004	21,482	22,221	22,097	23,687	24,016	23,304	21,410	21,011	24,809
2. 4~ 3. 3	16,805	17,480	20,418	21,524	21,474	19,664	21,238	19,628	20,145	19,011	20,011	21,690
31. 4~ 2. 3	19,369	20,747	21,014	21,946	20,641	20,120	20,462	20,074	19,969	19,483	18,811	18,873
30. 4~31. 3	21,080	21,909	21,493	21,625	21,628	19,383	21,525	20,610	19,952	20,585	20,559	21,775

(単位：千円)