

# 試算表送付のご案内

有しえあーど 御中

拝啓 貴社益々のご清栄のこととお喜び申し上げます。  
さて、試算表を同封しましたのでご検討ください。敬具

記

5年	月
1	

## ◎売上

		(前年)	(対比)
当月	22,842 千円	21,410 千円	106.7 %
当期累計	242,916 千円	217,271 千円	111.8 %

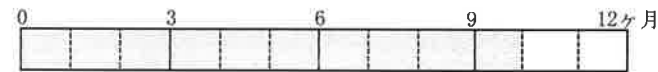


## ◎利益

		(前年)
当月	139 千円	▲ 767 千円
当期累計	4,664 千円	▲ 1,516 千円



経過月数



売上達成率

(前期年額=100%)



令和5年2月16日

合計残高試算表（貸借対照表）

合計残高試算表（損益計算書）

令和 5年 1月31日 現在

自 令和 4年 4月 1日 至 令和 5年 1月31日

0181 有限会社 しえあーど

勘定科目		前月残高	借方	貸方	当月残高	構成比
流動資産	現金	176,808	240,120	241,520	175,408	0.1
	鴻池現金	67,018	20,000	32,094	54,924	0.0
	きつず現金	106,736	226,940	277,907	55,769	0.0
	(現金)	350,562	487,060	551,521	286,101	0.2
	郵便貯金 2	1,204,520	10,000,000	9,321,389	1,883,131	1.4
	郵便貯金	483,079	300,478	60,987	722,570	0.5
	尼信普通	22,466,746	23,132,038	28,853,766	16,745,018	12.1
	尼信普通 2	25			25	0.0
	(流動性預金)	24,154,370	33,432,516	38,236,142	19,350,744	14.0
	定期預金	1,000,000			1,000,000	0.7
	(固定性預金)	1,000,000			1,000,000	0.7
	(預金)	25,154,370	33,432,516	38,236,142	20,350,744	14.7
	[現金預金]	25,504,932	33,919,576	38,787,663	20,636,845	14.9
	売掛金	48,568,265	22,779,090	23,342,735	48,004,620	34.7
	[営業債権]	48,568,265	22,779,090	23,342,735	48,004,620	34.7
	短期貸付金	400,000		30,000	370,000	0.3
	仮払金	340,113	91,002	63,640	367,475	0.3
	未収入金	150,000			150,000	0.1
	[その他流動資産]	890,113	91,002	93,640	887,475	0.6
<b>【流動資産】</b>	<b>74,963,310</b>	<b>56,789,668</b>	<b>62,224,038</b>	<b>69,528,940</b>	<b>50.3</b>	
固定資産	建物	33,270,068			33,270,068	24.1
	建物附属設備	3,033,767			3,033,767	2.2
	構築物	1			1	0.0
	車両運搬具	4,392,963			4,392,963	3.2
	工具器具備品	971,962			971,962	0.7
	減価償却累計額	3,157,800		407,800	3,565,600	2.6
	[有形固定資産]	38,510,961		407,800	38,103,161	27.6
	出資金	100,000			100,000	0.1
	差入保証金	240,000			240,000	0.2
	敷金	12,286,540			12,286,540	8.9
	建築協力金	18,089,080		55,600	18,033,480	13.0
	[投資その他の資産]	30,715,620		55,600	30,660,020	22.2
	<b>【固定資産】</b>	<b>69,226,581</b>		<b>463,400</b>	<b>68,763,181</b>	<b>49.7</b>
<b>【資産の部】</b>	<b>144,189,891</b>	<b>56,789,668</b>	<b>62,687,438</b>	<b>138,292,121</b>	<b>100.0</b>	
負債の部	未払金	22,833,239	18,546,796	14,240,941	18,527,384	13.4
	預り金	2,344,597	2,574,933	918,124	687,788	0.5
	賞与引当金	1,000,000		1,000,000	2,000,000	1.4
	[流動負債]	26,177,836	21,121,729	16,159,065	21,215,172	15.3
	長期借入金	47,902,000	1,075,000		46,827,000	33.9
	[固定負債]	47,902,000	1,075,000		46,827,000	33.9
<b>【負債の部】</b>	<b>74,079,836</b>	<b>22,196,729</b>	<b>16,159,065</b>	<b>68,042,172</b>	<b>49.2</b>	
純資産の部	資本金	3,000,000			3,000,000	2.2
	利益準備金	750,000			750,000	0.5
	[繰越利益剰余金]	66,360,055		139,894	66,499,949	48.1
	(当期純損益金額)	4,564,273		139,894	4,704,167	3.4
	(その他利益剰余金)	66,360,055		139,894	66,499,949	48.1
	[利益剰余金]	67,110,055		139,894	67,249,949	48.6
	<b>【株主資本】</b>	<b>70,110,055</b>		<b>139,894</b>	<b>70,249,949</b>	<b>50.8</b>
	<b>【純資産の部】</b>	<b>70,110,055</b>		<b>139,894</b>	<b>70,249,949</b>	<b>50.8</b>
<b>【負債・純資産の部】</b>	<b>144,189,891</b>	<b>22,196,729</b>	<b>16,298,959</b>	<b>138,292,121</b>	<b>100.0</b>	

勘定科目		前月残高	借方	貸方	当月残高	構成比	
純売上高	障害福祉収入	143,681,866		14,283,675	157,965,541	65.0	
	介護収入	74,085,842	193,944	8,499,680	82,391,578	33.9	
	その他収入	1,350,000		150,000	1,500,000	0.6	
	カフェ売上	956,808		102,721	1,059,529	0.4	
	(純売上高)	220,074,516		22,842,132	242,916,648	100.0	
	カフェ仕入	541,472	91,104		632,576	0.3	
	(売上原価)	541,472	91,104		632,576	0.3	
	[売上総損益金額]	219,533,044	22,751,028		242,284,072	99.7	
	営業費	給与手当	80,513,795	8,712,865		89,226,660	36.7
		雑給与	56,190,637	5,528,076		61,718,713	25.4
賞与		13,665,000			13,665,000	5.6	
退職金		285,776			285,776	0.1	
賞与引当金繰入		1,000,000	1,000,000		2,000,000	0.8	
法定福利費		22,137,223	6,295,414	3,202,020	25,230,617	10.4	
福利厚生費		1,931,492	347,489		2,278,981	0.9	
リース料		1,169,190	129,910		1,299,100	0.5	
旅費交通費		1,394,618	118,650		1,513,268	0.6	
通信費		2,086,681	286,185		2,372,866	1.0	
交際費		828,202	90,877		919,079	0.4	
減価償却費		3,157,800	407,800		3,565,600	1.5	
賃借料		10,794,003	1,261,570	59,000	11,996,573	4.9	
保険料		1,721,170	42,360		1,763,530	0.7	
修繕費		1,716,352	56,800		1,773,152	0.7	
水道光熱費		2,513,858	409,774		2,923,632	1.2	
燃料費		1,751,029	164,917		1,915,946	0.8	
消耗品費		5,811,210	650,930		6,462,140	2.7	
租税公課		553,250			553,250	0.2	
事務用品費	267,025	62,540		329,565	0.1		
広告宣伝費	431,800			431,800	0.2		
支払手数料	2,309,076			2,309,076	1.0		
諸会費	33,608			33,608	0.0		
新聞図書費	102,927	4,565		107,492	0.0		
雑費	2,663,730	346,149	100	3,009,779	1.2		
[販売費及び一般管理費]	215,029,452	22,655,751		237,685,203	97.8		
<b>【営業損益金額】</b>	<b>4,503,592</b>	<b>95,277</b>		<b>4,598,869</b>	<b>1.9</b>		
営業外損益	受取利息	691		270	961	0.0	
	受取配当金	2,388			2,388	0.0	
	雑収入	314,657		80,059	394,716	0.2	
	[営業外収益]	317,736		80,329	398,065	0.2	
	支払利息割引料	297,054	35,712		332,766	0.1	
	[営業外費用]	297,054	35,712		332,766	0.1	
<b>【営業外損益】</b>	<b>20,682</b>	<b>44,617</b>		<b>65,299</b>	<b>0.0</b>		
<b>【経常損益金額】</b>	<b>4,524,274</b>	<b>139,894</b>		<b>4,664,168</b>	<b>1.9</b>		
固定資産売却益	39,999			39,999	0.0		
<b>【特別利益】</b>	<b>39,999</b>			<b>39,999</b>	<b>0.0</b>		
<b>【特別損益】</b>	<b>39,999</b>			<b>39,999</b>	<b>0.0</b>		
<b>【税引前当期純損益金額】</b>	<b>4,564,273</b>	<b>139,894</b>		<b>4,704,167</b>	<b>1.9</b>		
<b>【当期純損益金額】</b>	<b>4,564,273</b>	<b>139,894</b>		<b>4,704,167</b>	<b>1.9</b>		
<b>【合計】</b>		<b>26,377,525</b>	<b>26,377,525</b>				

総合財務諸表Ⅱ

0181 有限会社 しえあーど

自 令和 4年 4月 1日 至 令和 5年 1月31日

1 損益の推移および前年同月との比較表

単位：千円

科 目	前期月平均		4 月績	5 月績	6 月績	7 月績	8 月績	9 月績	10 月績	11 月績	12 月績	1 月績	2 月績	3 月績	当期累計		前年同月累計		A/B
	金額	構成比													金額(A)	構成比	金額(B)	構成比	
純 売 上 高	21,921	100	23,925	22,921	25,064	24,565	25,277	24,402	25,234	24,766	23,917	22,842			242,916	100	217,271	100	111.8
前期純売上高	19,923	100	21,713	19,331	18,004	21,482	22,221	22,097	23,687	24,016	23,304	21,410	21,011	24,770	217,271	100	197,392	100	110.1
仕 入 高	47	0.2	8	75	25	57	119	112	28	97	16	91			632	0.3	288	0.1	218.9
製造原価																			
材料費																			
材料棚卸増減																			
外注費																			
労務費																			
製造経費																			
仕掛品棚卸増減																			
期末棚卸高																			
売上原価計	47	0.2	8	75	25	57	119	112	28	97	16	91			632	0.3	288	0.1	218.9
前期売上原価計			2	2	34	5	47	47	40	47	60		183	92	288	0.1			
売上総損益金額	21,874	99.8	23,917	22,845	25,039	24,507	25,157	24,289	25,205	24,668	23,901	22,751			242,284	99.7	216,982	99.9	111.7
前期売上総損益金額	19,923	100	21,710	19,328	17,970	21,477	22,173	22,050	23,647	23,969	23,243	21,410	20,827	24,678	216,982	99.9	197,392	100	109.9
販売費一般管理費																			
役員報酬・給与・雑給	14,544	66.3	15,611	15,494	16,014	15,363	15,120	14,776	15,085	14,731	14,505	14,240			150,945	62.1	144,963	66.7	104.1
その他の人件費	4,299	19.6	4,039	3,091	3,451	5,797	3,444	5,168	3,320	4,475	6,228	4,440			43,460	17.9	41,179	19.0	105.5
交通費	97	0.4	139	252	198	114	124	131	165	140	127	118			1,513	0.6	934	0.4	161.9
通信費	136	0.6	193	272	245	190	281	234	232	237	198	286			2,372	1.0	1,282	0.6	185.0
交際費	18	0.1	159	251	49	40		23	156	79	67	90			919	0.4	189	0.1	485.9
広告宣伝費	20	0.1	121					217	5	88					431	0.2	152	0.1	282.6
その他	3,748	17.1	3,972	5,313	3,613	3,341	3,765	3,682	3,602	3,336	3,936	3,478			38,042	15.7	37,171	17.1	102.3
販管費計	22,863	104	24,238	24,676	23,572	24,848	22,737	24,234	22,563	23,005	25,152	22,655			237,685	97.8	225,873	104	105.2
営業損益金額	▲989	▲4.5	▲320	▲1,831	1,466	▲341	2,419	55	2,642	1,663	▲1,251	95			4,598	1.9	▲8,891	▲4.1	
前期営業損益金額	▲1,365	▲6.9	▲276	▲2,919	▲4,323	▲2,608	337	▲1,563	2,365	1,782	▲960	▲724	▲1,151	▲1,833	▲8,891	▲4.1	▲11,288	▲5.7	78.8
営業外収益計	657	3.0	170	3	5	66	49		22	80	22	80			398	0.2	7,857	3.6	5.1
支払利息	46	0.2	29	40	34	33	33		31	32	26	35			332	0.1	482	0.2	69.0
その他の営業外費用																			
経常損益金額	▲377	▲1.7	▲179	▲1,871	1,435	▲369	2,452	71	2,610	1,631	▲1,255	139			4,664	1.9	▲1,516	▲0.7	
前期経常損益金額	▲870	▲4.4	▲333	▲141	▲4,375	2,359	259	▲1,617	2,328	1,762	▲990	▲767	▲1,188	▲1,829	▲1,516	▲0.7	▲9,438	▲4.8	16.1

【年間累計平均】

2 財産の推移および資金の運用状況

単位：千円

科 目	前 期 末		当 期				資 金 の 運 用		科 目	前 期 末		当 期				資 金 の 運 用	
	金額	構成比	11月末	12月末	1 月末	構成比	資金の源泉	資金の用途		金額	構成比	11月末	12月末	1 月末	構成比	資金の源泉	資金の用途
現金預金計	25,017	17.8	23,279	25,504	20,636	14.9	4,380		支払手形								
営業債権計	46,305	32.9	49,520	48,568	48,004	34.7		1,698	買掛金								
有価証券									短期借入金								
棚卸資産計									未払金	19,680	14.0	19,017	22,833	18,527	13.4	1,152	
その他の流動資産計	678	0.5	944	890	887	0.6		209	流動負債計	21,951	15.6	23,966	26,177	21,215	15.3	736	
流動資産計	72,001	51.1	73,744	74,963	69,528	50.3	2,472		長期借入金	53,407	37.9	48,143	47,902	46,827	33.9	6,580	
有形固定資産計	37,897	26.9	38,918	38,510	38,103	27.6		205	固定負債計	53,407	37.9	48,143	47,902	46,827	33.9	6,580	
無形固定資産計									負債の部合計	75,358	53.5	72,109	74,079	68,042	49.2	7,316	
投資その他の資産計	31,005	22.0	30,811	30,715	30,660	22.2	345		株主資本	65,545	46.5	71,365	70,110	70,249	50.8	4,704	
固定資産計	68,903	48.9	69,729	69,226	68,763	49.7	139		評価・換算差額等								
繰延資産計									新株予約権								
資産の部合計	140,904	100.0	143,474	144,189	138,292	100.0	2,612		純資産の部合計	65,545	46.5	71,365	70,110	70,249	50.8	4,704	

3 経営分析表 (同月比較) 千円/人

従業員 1 人当り分析値	前 期	当 期
売上高	217,271	242,916
売上総利益	216,982	242,284
経常利益	▲1,516	4,664
人件費	186,142	194,405
加工高(中小企業庁方式)	216,982	242,284
付加価値(日銀方式)	200,637	215,518

比率分析 %

比率分析	前 期	当 期
流動比率	366.1	327.7
当座比率	361.4	323.5
売上債権対買入債務	↑	48.1
現預金対借入金	↑	44.1
固定資産と自己資本の割合	↓	101.6
自己資本比率	↑	47.8

回 転 率 の 分 析 回/年

回 転 率 の 分 析	前 期	当 期
現金預金回転率	↑	9.9
売上債権回転率	↑	5.6
棚卸資産回転率	↑	3.5
流動資産回転率	↑	4.2
買入債務回転率	↑	12.9
流動負債回転率	↑	13.7

推定棚卸による利益の試算 千円

推定売上総利益	%の場合
推定棚卸高	
売上総利益	
営業利益	
経常利益	

損益分岐点の計算 千円/年

売上高・年換算	291,499
固定費	285,143
変動費	759
固定費/売上高	97.8%
変動費/売上高	0.3%
損益分岐点	285,888

部門別損益計算書

0181 有限会社 しえあーど

自 令和 5年 1月 1日 至 令和 5年 1月 31日  
 単位： 円

勘定科目	科C	総合計		共通費0		本部1		きつず2		カフェ3			
		金額	構成比	金額	構成比部門比	金額	構成比部門比	金額	構成比部門比	金額	構成比部門比	金額	構成比部門比
障害福祉収入	612	14,283,675	62.5			12,124,318	100.0	84.9	2,159,357	20.6	15.1		
介護収入	613	8,305,736	36.4						8,305,736	79.4	100.0		
その他収入	614	150,000	0.7	150,000	100.0	100.0							
カフェ売上	615	102,721	0.4									102,721	100.0
〔純売上高〕		22,842,132	100.0	150,000	100.0	0.7	12,124,318	100.0	53.1	10,465,093	100.0	45.8	102,721
カフェ仕入	712	91,104	0.4									91,104	88.7
〔売上原価〕		91,104	0.4									91,104	88.7
〔売上総損益金額〕		22,751,028	99.6	150,000	100.0	0.7	12,124,318	100.0	53.3	10,465,093	100.0	46.0	11,617
給与手当	832	8,712,865	38.1	900,000	600.0	10.3	3,109,652	25.6	35.7	4,703,213	44.9	54.0	
雑与引当金繰入	833	5,528,076	24.2				2,556,295	21.1	46.2	2,971,781	28.4	53.8	
賞与	838	1,000,000	4.4	1,000,000	666.7	100.0							
法定福利費	836	3,093,394	13.5	3,093,394	***.*	100.0							
福利厚生費	837	347,489	1.5	344,859	229.9	99.2	570	0.0	0.2	2,060	0.0	0.6	
リース料	841	129,910	0.6	129,910	86.6	100.0							
旅費交通費	842	118,650	0.5	2,020	1.3	1.7	15,140	0.1	12.8	101,490	1.0	85.5	
通信費	843	286,185	1.3	27,722	18.5	9.7	56,510	0.5	19.7	201,953	1.9	70.6	
交際費	844	90,877	0.4	90,877	60.6	100.0							
減価償却費	845	407,800	1.8	407,800	271.9	100.0							
貸借借料	846	1,202,570	5.3	354,600	236.4	29.5				847,970	8.1	70.5	
保険料	847	42,360	0.2	42,360	28.2	100.0							
修繕費	848	56,800	0.2	19,400	12.9	34.2	13,200	0.1	23.2	24,200	0.2	42.6	
水道光熱費	849	409,774	1.8				283,973	2.3	69.3	125,801	1.2	30.7	
燃費	851	164,917	0.7	148,197	98.8	89.9	2,000	0.0	1.2	14,720	0.1	8.9	
消耗品費	852	650,930	2.8	428,406	285.6	65.8	81,780	0.7	12.6	77,440	0.7	11.9	63,304
事務用品費	856	62,540	0.3	62,540	41.7	100.0							
新聞図書費	861	4,565	0.0				4,565	0.0	100.0				
雑	869	346,049	1.5	336,332	224.2	97.2	9,047	0.1	2.6	770	0.0	0.2	▲100
〔販売費及び一般管理費〕		22,655,751	99.2	7,388,417	***.*	32.6	6,132,732	50.6	27.1	9,071,398	86.7	40.0	63,204
【営業損益金額】		95,277	0.4	▲7,238,417	***.*	***.*	5,991,586	49.4	***.*	1,393,695	13.3	***.*	▲51,587
受取利息	911	270	0.0							270	0.0	100.0	
雑収入	914	80,059	0.4				57,000	0.5	71.2	23,059	0.2	28.8	
〔営業外収益〕		80,329	0.4				57,000	0.5	71.0	23,329	0.2	29.0	
支払利息割引料	921	35,712	0.2	35,712	23.8	100.0							
〔営業外費用〕		35,712	0.2	35,712	23.8	100.0							
【経常損益金額】		139,894	0.6	▲7,274,129	***.*	***.*	6,048,586	49.9	***.*	1,417,024	13.5	***.*	▲51,587
※共通費配賦※				▲7,274,129	***.*		3,904,212	32.2		3,369,917	32.2		
【配賦後経常損益金額】		139,894	0.6				2,144,374	17.7	***.*	▲1,952,893	▲18.7	***.*	▲51,587
【税引前当期純損益金額】		139,894	0.6				2,144,374	17.7	***.*	▲1,952,893	▲18.7	***.*	▲51,587
【当期純損益金額】		139,894	0.6				2,144,374	17.7	***.*	▲1,952,893	▲18.7	***.*	▲51,587



部門別損益計算書

0181 有限会社 しえあーど

自 令和 4年 4月 1日 至 令和 5年 1月31日

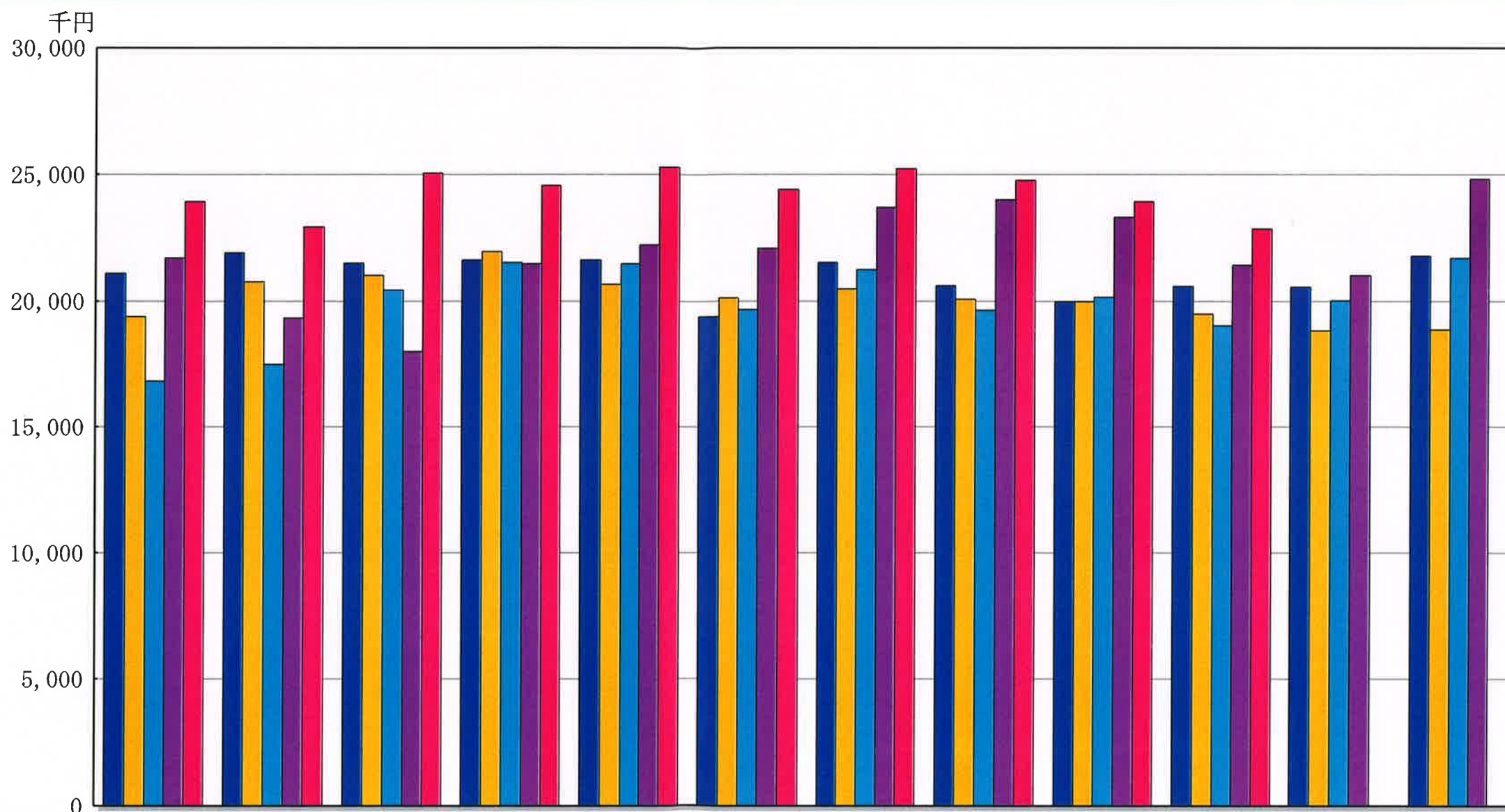
単位： 円

勘定科目	科C	総合計		共通費0		本部1		きつず2		カフェ3					
		金額	構成比	金額	構成比部門比	金額	構成比部門比	金額	構成比部門比	金額	構成比部門比				
障害福祉収入	612	157,965,541	65.0			133,465,607	100.0	84.5	24,499,934	22.9	15.5				
介護収入	613	82,391,578	33.9						82,391,578	77.1	100.0				
その他収入	614	1,500,000	0.6	1,500,000	100.0	100.0									
カフェ売上	615	1,059,529	0.4								1,059,529	100.0	100.0		
〔純売上高〕		242,916,648	100.0	1,500,000	100.0	0.6	133,465,607	100.0	54.9	106,891,512	100.0	44.0	1,059,529	100.0	0.4
カフェ仕入	712	632,576	0.3									632,576	59.7	100.0	
〔売上原価〕		632,576	0.3									632,576	59.7	100.0	
〔売上総損益金額〕		242,284,072	99.7	1,500,000	100.0	0.6	133,465,607	100.0	55.1	106,891,512	100.0	44.1	426,953	40.3	0.2
給与手当	832	89,226,660	36.7	8,983,085	598.9	10.1	33,362,565	25.0	37.4	46,881,010	43.9	52.5			
雑給	833	61,718,713	25.4				26,961,904	20.2	43.7	34,756,809	32.5	56.3			
賞与	834	13,665,000	5.6				5,474,000	4.1	40.1	8,191,000	7.7	59.9			
退職金	835	285,776	0.1	23,632	1.6	8.3				262,144	0.2	91.7			
賞与引当金繰入	838	2,000,000	0.8	2,000,000	133.3	100.0									
法定福利費	836	25,230,617	10.4	25,230,617	***.*	100.0									
福利厚生費	837	2,278,981	0.9	2,160,539	144.0	94.8	10,129	0.0	0.4	108,313	0.1	4.8			
リース料	841	1,299,100	0.5	1,299,100	86.6	100.0									
旅費交通費	842	1,513,268	0.6	248,338	16.6	16.4	144,300	0.1	9.5	1,119,730	1.0	74.0	900	0.1	0.1
通信費	843	2,372,866	1.0	228,267	15.2	9.6	347,301	0.3	14.6	1,792,997	1.7	75.6	4,301	0.4	0.2
交際費	844	919,079	0.4	913,739	60.9	99.4	5,340	0.0	0.6						
減価償却費	845	3,565,600	1.5	3,565,600	237.7	100.0									
賃借料	846	11,996,573	4.9	3,518,303	234.6	29.3				8,478,270	7.9	70.7			
保険料	847	1,763,530	0.7	1,529,130	101.9	86.7	155,390	0.1	8.8	79,010	0.1	4.5			
修繕費	848	1,773,152	0.7	1,377,152	91.8	77.7	154,000	0.1	8.7	242,000	0.2	13.6			
水道光熱費	849	2,923,632	1.2				1,892,220	1.4	64.7	1,031,412	1.0	35.3			
燃料費	851	1,915,946	0.8	1,749,578	116.6	91.3	6,186	0.0	0.3	160,182	0.1	8.4			
消耗品費	852	6,462,140	2.7	4,699,942	313.3	72.7	846,004	0.6	13.1	695,167	0.7	10.8	221,027	20.9	3.4
租税公課	853	553,250	0.2	552,300	36.8	99.8				950	0.0	0.2			
事務用品費	856	329,565	0.1	273,905	18.3	83.1				55,660	0.1	16.9			
広告宣伝費	857	431,800	0.2	431,800	28.8	100.0									
支払手数料	858	2,309,076	1.0	1,649,076	109.9	71.4				660,000	0.6	28.6			
諸会費	859	33,608	0.0	33,608	2.2	100.0									
新聞図書費	861	107,492	0.0	56,562	3.8	52.6	45,650	0.0	42.5	5,280	0.0	4.9			
雑費	869	3,009,779	1.2	2,913,065	194.2	96.8	85,840	0.1	2.9	11,854	0.0	0.4	▲980	▲0.1	0.0
〔販売費及び一般管理費〕		237,685,203	97.8	63,437,338	***.*	26.7	69,490,829	52.1	29.2	104,531,788	97.8	44.0	225,248	21.3	0.1
【営業損益金額】		4,598,869	1.9	▲61,937,338	***.*	***.*	63,974,778	47.9	***.*	2,359,724	2.2	51.3	201,705	19.0	4.4
受取利息	911	961	0.0	106	0.0	11.0				855	0.0	89.0			
受取配当金	912	2,388	0.0	2,388	0.2	100.0									
雑収入	914	394,716	0.2	314,657	21.0	79.7	57,000	0.0	14.4	23,059	0.0	5.8			
〔営業外収益〕		398,065	0.2	317,151	21.1	79.7	57,000	0.0	14.3	23,914	0.0	6.0			
支払利息割引料	921	332,766	0.1	332,766	22.2	100.0									
〔営業外費用〕		332,766	0.1	332,766	22.2	100.0									
【経常損益金額】		4,664,168	1.9	▲61,952,953	***.*	***.*	64,031,778	48.0	***.*	2,383,638	2.2	51.1	201,705	19.0	4.3
※共通費配賦※				▲61,952,953	***.*		34,400,357	25.8		27,552,596	25.8				
【配賦後経常損益金額】		4,664,168	1.9				29,631,421	22.2	635.3	▲25,168,958	▲23.5	▲539.6	201,705	19.0	4.3
固定資産売却益	931	39,999	0.0	39,999	2.7	100.0									
【特別利益】		39,999	0.0	39,999	2.7	100.0									
【税引前当期純損益金額】		4,704,167	1.9	39,999	2.7	0.9	29,631,421	22.2	629.9	▲25,168,958	▲23.5	▲535.0	201,705	19.0	4.3
【当期純損益金額】		4,704,167	1.9	39,999	2.7	0.9	29,631,421	22.2	629.9	▲25,168,958	▲23.5	▲535.0	201,705	19.0	4.3

# 月別五期比較グラフ

0181 有限会社 しえあーど

令和 4年 4月～令和 5年 1月



期 間	4月	5月	6月	7月	8月	9月	10月	11月	12月	1月	2月	3月
4. 4~ 5. 1	23,925	22,921	25,064	24,565	25,277	24,402	25,234	24,766	23,917	22,842		
3. 4~ 4. 3	21,713	19,331	18,004	21,482	22,221	22,097	23,687	24,016	23,304	21,410	21,011	24,809
2. 4~ 3. 3	16,805	17,480	20,418	21,524	21,474	19,664	21,238	19,628	20,145	19,011	20,011	21,690
31. 4~ 2. 3	19,369	20,747	21,014	21,946	20,641	20,120	20,462	20,074	19,969	19,483	18,811	18,873
30. 4~31. 3	21,080	21,909	21,493	21,625	21,628	19,383	21,525	20,610	19,952	20,585	20,559	21,775

(単位：千円)