

サービス提供月	H30.4	H30.5	H30.6	H30.7	H30.8	H30.9	H30.10	H30.11	H30.12	H31.1	H31.2	H31.3	合計
伊丹市	1,278,345	1,244,675	1,128,592	1,074,729	1,060,872	976,769	1,346,103	1,350,277	1,244,623	1,094,313	1,068,268	0	12,867,566
尼崎市	22,166	66,028	46,910	23,542	132,246	157,763	71,668	88,219	138,679	47,605	133,635	0	928,461
西宮市	324,200	330,976	235,373	326,094	404,963	120,866	285,499	215,795	187,539	305,440	237,132	0	2,973,877
宝塚市	206,648	178,962	122,284	211,152	277,084	161,439	59,099	58,001	63,759	230,673	138,609	0	1,707,710
川西市	42,377	42,377	42,377	42,485	21,188	42,377	42,377	42,377	63,566	42,377	42,377	0	466,255
猪名川町	18,254	39,443	39,443	42,377	42,485	0	59,508	36,518	39,443	18,254	36,518	0	372,243
豊中市	148,912	139,142	160,552	148,912	185,486	118,860	142,403	118,860	122,109	142,403	98,566	0	1,526,205
市町村給付費計…①	2,040,902	2,041,603	1,775,531	1,869,291	2,124,324	1,578,074	2,006,657	1,910,047	1,859,718	1,881,065	1,755,105	0	19,316,112

※H29.4より処遇改善加算Ⅰを算定開始、その加算額も含まれている。

利用者自己負担額計…②	62,910	61,040	53,738	60,923	74,953	45,900	42,361	46,647	55,718	54,107	53,903	0	612,200
-------------	--------	--------	--------	--------	--------	--------	--------	--------	--------	--------	--------	---	---------

月計…①+②	2,103,812	2,102,643	1,829,269	1,930,214	2,199,277	1,623,974	2,049,018	1,956,694	1,915,436	1,935,172	1,809,008	0	21,454,517
H30年度稼働日数	19	20	20	20	20	17	21	20	18	18	18	19	230

【参考】H29年度市町村給付費計	1,868,885	1,633,452	1,855,404	1,950,720	1,964,253	1,985,037	2,094,419	1,790,994	1,845,488	1,796,020	1,728,535	1,984,307	22,377,520
【参考】H29年度利用者負担計	57,258	51,399	56,299	56,391	62,064	55,369	50,360	50,297	53,467	50,446	56,879	55,536	655,765
【参考】H29年度合計	1,926,143	1,684,851	1,911,703	2,007,111	2,026,317	2,040,406	2,144,779	1,841,291	1,898,955	1,846,466	1,785,414	2,039,843	23,153,279
【参考】H29年度稼働日	19	19	21	19	19	19	20	19	19	18	18	20	230

稼働日数	19	20	20	20	20	17	21	20	18	18	18	19	230
7名利用日	0	0	0	0	0	0	1	0	0	1	0		2
6名利用日	3	4	0	2	2	3	1	2	4	2	1		24
5名利用日	11	9	8	9	11	7	9	7	7	9	10		97
4名利用日	5	5	6	4	5	2	5	9	5	6	6		58
3名利用日	0	2	6	3	2	4	5	2	2	0	1		27
2名利用日	0	0	0	1	0	0	0	0	0	0	0		1
1名利用日	0	0	0	0	0	0	0	0	0	0	0		0
0名利用日	0	0	0	1	0	1	0	0	0	0	0		2
	93	95	82	84	93	73	93	89	85	88	83	0	958

契約人数 計	33	33	32	32	31	32	33	33	32	31	31	0	
契約人数(児童発達支援)	11	11	11	11	10	11	12	12	12	11	12		
契約人数(放課後等デイ)	22	22	21	21	21	21	21	21	20	20	19		

利用実人数 計	28	26	25	24	26	22	22	24	28	28	28	0	281
利用実人数(児童発達支援)	9	9	10	6	7	7	8	9	11	10	9		95
利用実人数(放課後等デイ)	18	17	15	17	19	15	14	15	17	17	17		181
欠席時対応加算のみ	1	0	0	1	0	0	0	0	0	1	2		5

利用延べ回数 計	93	95	82	84	93	73	93	89	85	88	83	0	958
利用延べ回数(児童発達支援)	26	28	28	23	18	19	27	25	28	22	21		265
利用延べ回数(放課後等デイ学校終了後)	37	56	44	27	5	38	50	56	38	52	54		457
利用延べ回数(放課後等デイ休業日)	30	11	10	34	70	16	16	8	19	14	8		236

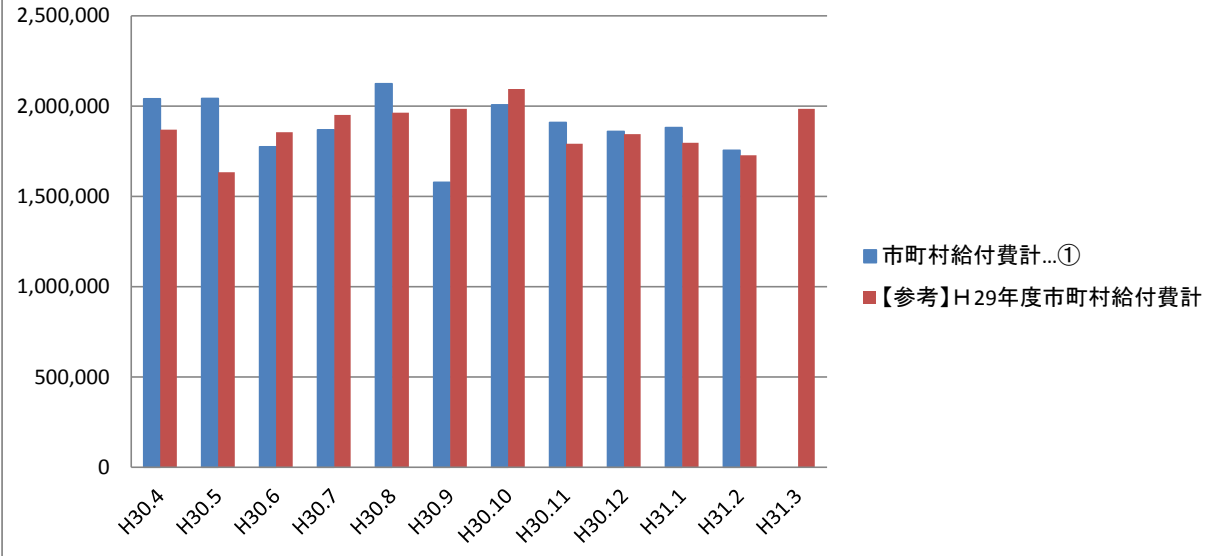
欠席時加算算定実人数	2	1	6	4	0	2	1	4	6	3	5		34
欠席時対応加算算定延べ回数	2	1	8	6	0	3	1	4	6	3	5		39

送迎加算算定実人数	2	2	2	3	2	3	3	2	2	2	4		27
送迎加算算定延べ回数	10	11	8	17	10	12	24	12	12	12	8		136

上限額管理加算定数 1人1回/月	5	5	7	7	6	5	4	5	5	6	5		60
------------------	---	---	---	---	---	---	---	---	---	---	---	--	----

(参考)	H30.4	H30.5	H30.6	H30.7	H30.8	H30.9	H30.10	H30.11	H30.12	H31.1	H31.2	H31.3	H30年度合計
売上／稼働日	¥107,416	¥102,080	¥88,777	¥93,465	¥106,216	¥92,828	¥95,555	¥95,502	¥103,318	¥104,504	¥97,506	¥0	¥83,983
市町村給付費／利用延べ人数	¥21,945	¥21,491	¥21,653	¥22,253	¥22,842	¥21,617	¥21,577	¥21,461	¥21,879	¥21,376	¥21,146	#DIV/0!	¥20,163
月間定員数(定員5名×稼働日)	95人	100人	100人	100人	100人	85人	105人	100人	90人	90人	90人	95人	1,150人
稼働率(利用延べ人数／定員5名×稼働)	97.9%	95.0%	82.0%	84.0%	93.0%	85.9%	88.6%	89.0%	94.4%	97.8%	92.2%	0.0%	83.3%
月間平均利用数(利用延べ人数／稼働日)	4.9人	4.8人	4.1人	4.2人	4.7人	4.3人	4.4人	4.5人	4.7人	4.9人	4.6人	.0人	4.2人
利用延べ回数／利用実人数	3.3回	3.7回	3.3回	3.5回	3.6回	3.3回	4.2回	3.7回	3.0回	3.1回	3.0回	#DIV/0!	3.4回
月間最多利用者の利用回数													

しえあきつず売上の推移



H30年度しえあきつず売上

