

試算表送付のご案内

有しえあーど 御中

拝啓 貴社益々のご清栄のこととお喜び申し上げます。
さて、試算表を同封しましたのでご検討ください。敬具

記




◎売上

	千円	(前年) 千円	(対比) %
当月	20,611	20,446	100.8
当期累計	169,258	169,760	99.7

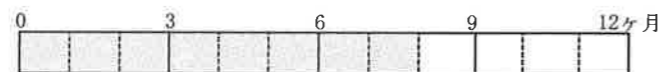


◎利益

	千円	(前年) 千円
当月	▲ 1,655	900
当期累計	3,038	8,859



経過月数



売上達成率

(前期年額=100%)



平成30年12月18日

合計残高試算表（貸借対照表）

平成30年11月30日 現在

0181 有限会社 しえあーど

勘定科目		前月残高	借方	貸方	当月残高	構成比
流動資産	現金	286,025	849,818	985,135	150,708	0.1
	鴻池現金	59,917	50,200	63,960	46,157	0.0
	きつず現金	23,396	150,000	172,137	1,259	0.0
	(現金)	369,338	1,050,018	1,221,232	198,124	0.2
	郵便貯金2	2,580,037	15,000,000	7,816,759	9,763,278	8.1
	郵便貯金	2,540,831	379,460	860,970	2,059,321	1.7
	尼信普通	18,760,149	18,599,442	27,335,478	10,024,113	8.3
	(流動性預金)	23,881,017	33,978,902	36,013,207	21,846,712	18.1
	定期預金	1,200,000			1,200,000	1.0
	(固定性預金)	1,200,000			1,200,000	1.0
	(預金)	25,081,017	33,978,902	36,013,207	23,046,712	19.1
	[現金預金]	25,450,355	35,028,920	37,234,439	23,244,836	19.3
	売掛金	40,974,260	20,780,179	19,194,924	42,559,515	35.3
	[営業債権]	40,974,260	20,780,179	19,194,924	42,559,515	35.3
	短期貸付金	2,889,300		120,847	2,768,453	2.3
	仮払金	114,430	159,200		273,630	0.2
	前払費用	44,389			44,389	0.0
	未収入金	1,044,378			1,044,378	0.9
	[その他流動資産]	4,092,497	159,200	120,847	4,130,850	3.4
	【流動資産】	70,517,112	55,968,299	56,550,210	69,935,201	58.0
固定資産	建物	35,620,329			35,620,329	29.5
	建物附属設備	7,166,403			7,166,403	5.9
	構築物	109,912			109,912	0.1
	車両運搬具	7,094,530			7,094,530	5.9
	工具器具備品	177,351			177,351	0.1
	減価償却累計額	3,805,200		543,600	4,348,800	3.6
	[有形固定資産]	46,363,325		543,600	45,819,725	38.0
	ソフトウェア	478,800			478,800	0.4
	[無形固定資産]	478,800			478,800	0.4
	出資金	100,000			100,000	0.1
	敷金	4,137,760			4,137,760	3.4
	[投資その他の資産]	4,237,760			4,237,760	3.5
	【固定資産】	51,079,885		543,600	50,536,285	41.9
	建物賃借費	160,000			160,000	0.1
【繰延資産】	160,000			160,000	0.1	
【資産の部】	121,756,997	55,968,299	57,093,810	120,631,486	100.0	

勘定科目		前月残高	借方	貸方	当月残高	構成比
負債の部	未払金	17,232,479	13,605,749	14,142,159	17,768,889	14.7
	預り金	791,814	794,277	836,719	834,256	0.7
	賞与引当金	4,000,000		1,000,000	5,000,000	4.1
	【流動負債】	22,024,293	14,400,026	15,978,878	23,603,145	19.6
	長期借入金	8,881,000	527,000		8,354,000	6.9
	【固定負債】	8,881,000	527,000		8,354,000	6.9
【負債の部】	30,905,293	14,927,026	15,978,878	31,957,145	26.5	
株主資本の部	資本金	3,000,000			3,000,000	2.5
	利益準備金	750,000			750,000	0.6
	【繰越利益剰余金】	87,101,704	2,177,363		84,924,341	70.4
	(当期純損益金額)	4,692,738	2,177,363		2,515,375	2.1
	(その他利益剰余金)	87,101,704	2,177,363		84,924,341	70.4
	[利益剰余金]	87,851,704	2,177,363		85,674,341	71.0
	【株主資本】	90,851,704	2,177,363		88,674,341	73.5
	【純資産の部】	90,851,704	2,177,363		88,674,341	73.5
【負債・純資産の部】	121,756,997	17,104,389	15,978,878	120,631,486	100.0	

合計残高試算表（損益計算書）

自 平成30年 4月 1日 至 平成30年11月30日

0181 有限会社 しえあーど

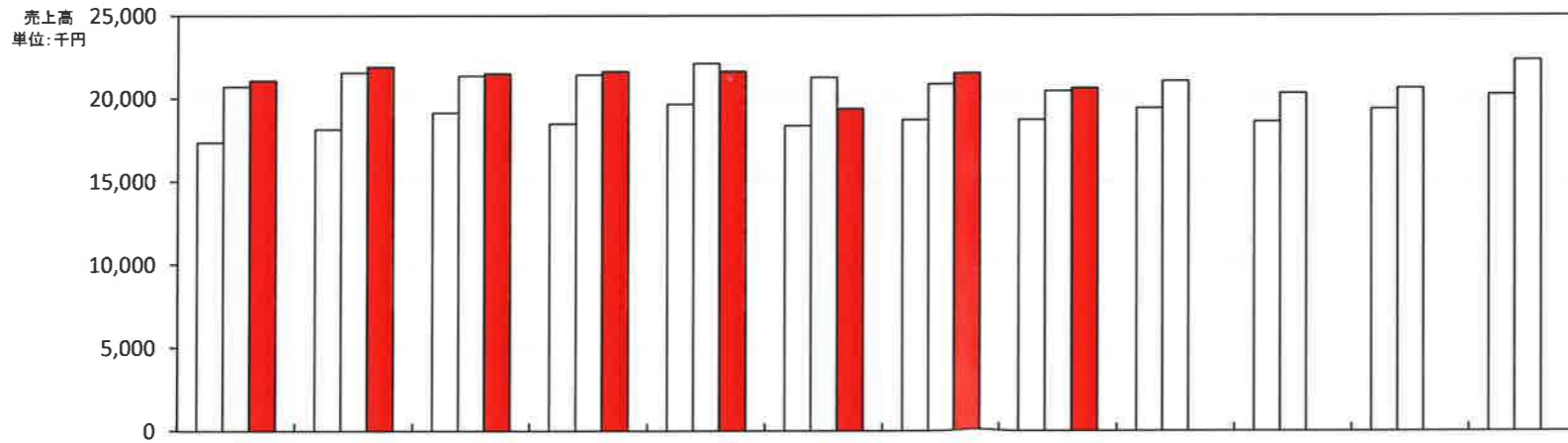
勘 定 科 目		前 月 残 高	借 方	貸 方	当 月 残 高	構 成 比
営 業 及 び 一 般 管 理 費	障 害 福 祉 収 入	105,078,151	37,186	14,463,801	119,504,766	70.6
	介 護 収 入	42,087,434	294,018	6,313,378	48,106,794	28.4
	そ の 他 収 入	1,481,500		165,000	1,646,500	1.0
	(純 売 上 高)	148,647,085		20,610,975	169,258,060	100.0
	[売 上 総 損 益 金 額]	148,647,085	20,610,975		169,258,060	100.0
	給 与 手 当	62,305,774	9,662,097		71,967,871	42.5
	雑 給	29,446,701	4,480,062		33,926,763	20.0
	賞 与	6,010,000			6,010,000	3.6
	退 職 金	31,500			31,500	0.0
	賞 与 引 当 金 繰 入	4,000,000	1,000,000		5,000,000	3.0
	法 定 福 利 費	13,968,341	4,117,055	1,753,298	16,332,098	9.6
	福 利 厚 生 費	1,678,268	243,443		1,921,711	1.1
	旅 費 交 通 費	1,233,353	123,908		1,357,261	0.8
	通 信 費	664,853	82,855		747,708	0.4
	交 際 費	2,408,397	86,685		2,495,082	1.5
	減 価 償 却 費	3,805,200	543,600		4,348,800	2.6
	賃 借 料	3,808,734	553,712	29,000	4,333,446	2.6
	保 険 料	2,022,594			2,022,594	1.2
	修 繕 費	583,871	65,613		649,484	0.4
	水 道 光 熱 費	1,247,867	200,002		1,447,869	0.9
	燃 料 費	982,598	158,066		1,140,664	0.7
	消 耗 品 費	4,234,122	750,032		4,984,154	2.9
	租 税 公 課	370,450		200	370,250	0.2
	事 務 用 品 費	543,741	230,757		774,498	0.5
	支 払 手 数 料	2,906,071	1,602,374		4,508,445	2.7
諸 会 費	42,920	500		43,420	0.0	
新 開 函 書 費	57,578	26,398		83,976	0.0	
研 修 費	143,292	15,000		158,292	0.1	
雑 費	1,638,845	95,635		1,734,480	1.0	
[販 売 費 及 び 一 般 管 理 費]	144,135,070	22,255,296		166,390,366	98.3	
【 営 業 損 益 金 額 】	4,512,015		1,644,321	2,867,694	1.7	
営 業 外 損 益	受 取 利 息	84			84	0.0
	受 取 配 当 金	3,184			3,184	0.0
	雑 収 入	285,000			285,000	0.2
	[営 業 外 収 益]	288,268			288,268	0.2
	支 払 利 息 割 引 料	107,545	10,642		118,187	0.1
	[営 業 外 費 用]	107,545	10,642		118,187	0.1
	【 営 業 外 損 益 】	180,723		10,642	170,081	0.1
【 経 常 損 益 金 額 】	4,692,738		1,654,963	3,037,775	1.8	
【 税 引 前 当 期 純 損 益 金 額 】	4,692,738		1,654,963	3,037,775	1.8	
法 人 税、住 民 税 及 び 事 業 税		522,400		522,400	0.3	
【 当 期 純 損 益 金 額 】	4,692,738		2,177,363	2,515,375	1.5	
【 合 計 】		24,902,040	24,902,040			

月次損益計算書兼月次売上実績グラフ

1 損益の推移および前年同月との比較表 0181 有限会社 しえあーど 自平成30年4月1日 至平成31年3月31日 単位 千円

科 目	前 期 月 平 均		4	5	6	7	8	9	10	11	12	1	2	3	当 期 累 計		前 年 同 月 累 計		A/B
	金 額	構成比	月実績	月実績	月実績	月実績	月実績	月実績	月実績	月実績	月実績	月実績	月実績	月実績	金額(A)	構成比	金額(B)	構成比	
売上高																			
障害収入	16,000	75.6	15,385	15,507	15,184	15,520	15,336	13,398	14,748	14,427					119,505	70.6	129,366	76.2	92.4
介護収入	4,952	23.4	5,497	6,215	6,114	6,105	6,101	5,522	6,533	6,019					48,107	28.4	38,838	22.9	123.9
その他収入	218	1.0	199	188	195		191	464	245	165					1,647	1.0	1,557	0.9	105.8
売上値引																			
売上高計	21,170	100.0	21,081	21,910	21,493	21,625	21,629	19,383	21,526	20,611					169,258	100.0	169,760	100.0	99.7
前期売上高	18,843	100.0	20,714	21,549	21,367	21,426	22,112	21,276	20,869	20,446	21,036	20,303	20,623	22,307	169,760	100.0	148,529	100.0	114.3
売上原価																			
期首棚卸																			
期末棚卸高																			
売上原価計																			
売上総利益	21,170	100.0	21,081	21,910	21,493	21,625	21,629	19,383	21,526	20,611					169,258	100.0	169,760	100.0	99.7
前期売上総利益	18,843	100.0	20,714	21,549	21,367	21,426	22,112	21,276	20,869	20,446	21,036	20,303	20,623	22,307	169,760	100.0	148,529	100.0	114.3
販売費一般管理費																			
給与・雑給	14,587	68.9	12,659	12,419	13,075	19,324	13,621	13,091	13,606	14,142					111,936	66.1	110,978	65.4	100.9
その他の人件費	2,286	10.8	1,967	2,886	1,738	1,819	1,813	3,524	1,900	2,607					18,254	10.8	17,520	10.3	104.2
通信・交通費	215	1.0	174	343	157	286	363	90	485	207					2,105	1.2	1,901	1.1	110.7
保険料	195	0.9	562	▲5	1,273	5	133	55							2,023	1.2	1,360	0.8	148.7
水道光熱費	212	1.0	184	234	126	210	139	236	119	200					1,448	0.9	1,517	0.9	95.4
消耗品費	553	2.6	476	1,056	514	585	562	466	575	750					4,984	2.9	4,562	2.7	109.3
雑費その他	2,312	10.9	2,845	3,442	2,516	▲151	3,475	6,492	2,674	4,349					25,641	15.1	23,118	13.6	110.9
販管費計	20,361	96.2	18,866	20,374	19,399	22,072	19,978	24,031	19,414	22,255					166,390	98.3	160,956	94.8	103.4
営業損益	809	3.8	2,214	1,536	2,095	▲447	1,651	▲4,648	2,112	▲1,644					2,868	1.7	8,804	5.2	32.6
営業外収益計	37	0.2	0	3	285	0									288	0.2	304	0.2	94.8
支払利息・営業外費用	25	0.1	15	30	27				23	11					118	0.1	249	0.1	47.5
経常損益金額	821	3.9	2,199	1,506	2,098	▲474	1,924	▲4,648	2,089	▲1,655					3,038	1.8	8,859	5.2	34.3
前期経常損益金額	328	1.7	2,440	▲218	3,266	▲2,464	1,054	1,542	2,338	900	545	622	564	▲344	8,859	5.2	2,541	1.7	348.7
特別収益																			
特別損失																			
税引前当期純利益	821	3.9	2,199	1,506	2,098	▲474	1,924	▲4,648	2,089	▲1,655					3,038	1.8	8,859	5.2	34.3

2 月別売上実績グラフ



		4月	5月	6月	7月	8月	9月	10月	11月	12月	1月	2月	3月
平成28年4月1日～平成29年3月31日	前々期	17,348	18,132	19,135	18,489	19,649	18,357	18,709	18,709	19,406	18,603	19,370	20,222
平成29年4月1日～平成30年3月31日	前期	20,714	21,549	21,367	21,426	22,112	21,276	20,869	20,446	21,036	20,303	20,623	22,307
平成30年4月1日～平成31年3月31日	当期	21,081	21,910	21,493	21,625	21,629	19,383	21,526	20,611				

3 推定棚卸による利益の試算

単位 千円

推定売上総利益		%の場合	
推定棚卸高			
売上総利益			
営業利益			
経常利益			

4 損益分岐点の計算

千円/年

売上高・年換算	253,887
固定費・年換算	249,586
変動費・年換算	
固定費/売上高	98.3%
変動費/売上高	
損益分岐点	249,586

部門別損益計算書

0181 有限会社 しえあーど

自 平成30年11月 1日 至 平成30年11月30日
単位： 円

勘定科目	科C	総合計		共通費0			本部1			きつず2								
			構成比		構成比	部門比		構成比	部門比		構成比	部門比		構成比	部門比		構成比	部門比
障害福祉収入	612	14,426,615	70.0				12,506,721	100.0	86.7	1,919,894	24.2	13.3						
介護収入	613	6,019,360	29.2							6,019,360	75.8	100.0						
その他収入	614	165,000	0.8	165,000	100.0	100.0												
〔純売上高〕		20,610,975	100.0	165,000	100.0	0.8	12,506,721	100.0	60.7	7,939,254	100.0	38.5						
〔売上総損益金額〕		20,610,975	100.0	165,000	100.0	0.8	12,506,721	100.0	60.7	7,939,254	100.0	38.5						
給与手当	832	9,662,097	46.9	2,904,185	***.*	30.1	2,781,708	22.2	28.8	3,976,204	50.1	41.2						
雑給	833	4,480,062	21.7	41,863	25.4	0.9	2,761,063	22.1	61.6	1,677,136	21.1	37.4						
賞与引当金繰入	838	1,000,000	4.9	1,000,000	606.1	100.0												
法定福利費	836	2,363,757	11.5	2,363,757	***.*	100.0												
福利厚生費	837	243,443	1.2	241,726	146.5	99.3	1,717	0.0	0.7									
旅費交通費	842	123,908	0.6	60,518	36.7	48.8	10,780	0.1	8.7	52,610	0.7	42.5						
通交際費	843	82,855	0.4	19,372	11.7	23.4	31,508	0.3	38.0	31,975	0.4	38.6						
交際費	844	86,685	0.4	70,485	42.7	81.3	16,200	0.1	18.7									
減価償却費	845	543,600	2.6	543,600	329.5	100.0												
賃借料	846	524,712	2.5	163,372	99.0	31.1	220,000	1.8	41.9	141,340	1.8	26.9						
修繕費	848	65,613	0.3	52,653	31.9	80.2	12,960	0.1	19.8									
水道光熱費	849	200,002	1.0	89,711	54.4	44.9	95,490	0.8	47.7	14,801	0.2	7.4						
燃料費	851	158,066	0.8	150,124	91.0	95.0	4,365	0.0	2.8	3,577	0.0	2.3						
消耗品費	852	750,032	3.6	486,874	295.1	64.9	33,599	0.3	4.5	229,559	2.9	30.6						
租税公課	853	▲200	0.0	▲200	▲0.1	100.0												
事務用品費	856	230,757	1.1	200,807	121.7	87.0	26,255	0.2	11.4	3,695	0.0	1.6						
支払手数料	858	1,602,374	7.8							1,602,374	20.2	100.0						
諸年会費	859	500	0.0							500	0.0	100.0						
新聞図書費	861	26,398	0.1	3,024	1.8	11.5	4,194	0.0	15.9	19,180	0.2	72.7						
研修費	865	15,000	0.1	5,000	3.0	33.3				10,000	0.1	66.7						
雑費	869	95,635	0.5	82,124	49.8	85.9	8,779	0.1	9.2	4,732	0.1	4.9						
〔販売費及び一般管理費〕		22,255,296	108.0	8,478,995	***.*	38.1	6,008,618	48.0	27.0	7,767,683	97.8	34.9						
【営業損益金額】		▲1,644,321	▲8.0	▲8,313,995	***.*	505.6	6,498,103	52.0	▲395.2	171,571	2.2	▲10.4						
支払利息割引料	921	10,642	0.1	10,642	6.4	100.0												
〔営業外費用〕		10,642	0.1	10,642	6.4	100.0												
【経常損益金額】		▲1,654,963	▲8.0	▲8,324,637	***.*	503.0	6,498,103	52.0	▲392.6	171,571	2.2	▲10.4						
※共通費配賦※				▲8,324,637	***.*		5,092,147	40.7		3,232,490	40.7							
【配賦後経常損益金額】		▲1,654,963	▲8.0				1,405,956	11.2	▲85.0	▲3,060,919	▲38.6	185.0						
【税引前当期純損益金額】		▲1,654,963	▲8.0				1,405,956	11.2	▲85.0	▲3,060,919	▲38.6	185.0						
法人税、住民税及び事業税	951	522,400	2.5	522,400	316.6	100.0												
【当期純損益金額】		▲2,177,363	▲10.6	▲522,400	▲316.6	24.0	1,405,956	11.2	▲64.6	▲3,060,919	▲38.6	140.6						

部門別損益計算書

0181 有限会社 しえあーど

自平成30年4月1日 至平成30年11月30日

単位：円

勘定科目	科C	総合計		共通費0			本部1			きつず2								
			構成比		構成比	部門比		構成比	部門比		構成比	部門比		構成比	部門比		構成比	部門比
障害福祉収入	612	119,504,766	70.6				103,708,887	100.0	86.8	15,795,879	24.7	13.2						
介護収入	613	48,106,794	28.4							48,106,794	75.3	100.0						
その他収入	614	1,646,500	1.0	1,646,500	100.0	100.0												
[純売上高]		169,258,060	100.0	1,646,500	100.0	1.0	103,708,887	100.0	61.3	63,902,673	100.0	37.8						
[売上総損益金額]		169,258,060	100.0	1,646,500	100.0	1.0	103,708,887	100.0	61.3	63,902,673	100.0	37.8						
給与手当	832	71,967,871	42.5	22,806,547	***.*	31.7	22,340,388	21.5	31.0	26,820,936	42.0	37.3						
雑給	833	33,926,763	20.0	328,934	20.0	1.0	21,967,121	21.2	64.7	11,630,708	18.2	34.3						
賞与	834	6,010,000	3.6	710,000	43.1	11.8	2,890,000	2.8	48.1	2,410,000	3.8	40.1						
退職金	835	31,500	0.0				31,500	0.0	100.0									
賞与引当金繰入	838	5,000,000	3.0	5,000,000	303.7	100.0												
法定福利費	836	16,332,098	9.6	16,332,098	991.9	100.0												
福利厚生費	837	1,921,711	1.1	1,780,045	108.1	92.6	37,838	0.0	2.0	103,828	0.2	5.4						
旅費	842	1,357,261	0.8	802,771	48.8	59.1	232,870	0.2	17.2	321,620	0.5	23.7						
交通費	843	747,708	0.4	197,348	12.0	26.4	300,883	0.3	40.2	249,477	0.4	33.4						
交際費	844	2,495,082	1.5	2,459,060	149.4	98.6	20,730	0.0	0.8	15,292	0.0	0.6						
減価償却費	845	4,348,800	2.6	4,348,800	264.1	100.0												
賃借料	846	4,333,446	2.6	1,422,078	86.4	32.8	1,640,000	1.6	37.8	1,271,368	2.0	29.3						
保険料	847	2,022,594	1.2	2,022,594	122.8	100.0												
修繕費	848	649,484	0.4	416,829	25.3	64.2	116,640	0.1	18.0	116,015	0.2	17.9						
水道光熱費	849	1,447,869	0.9	251,124	15.3	17.3	1,052,800	1.0	72.7	143,945	0.2	9.9						
燃費	851	1,140,664	0.7	1,086,010	66.0	95.2	13,293	0.0	1.2	41,361	0.1	3.6						
消耗品費	852	4,984,154	2.9	3,871,127	235.1	77.7	360,342	0.3	7.2	752,685	1.2	15.1						
租税公課	853	370,250	0.2	370,250	22.5	100.0												
事務用品費	856	774,498	0.5	412,292	25.0	53.2	217,234	0.2	28.0	144,972	0.2	18.7						
支払手数料	858	4,508,445	2.7	240,000	14.6	5.3	1,057,368	1.0	23.5	3,211,077	5.0	71.2						
諸会費	859	43,420	0.0	39,320	2.4	90.6				4,100	0.0	9.4						
新聞図書費	861	83,976	0.0	15,228	0.9	18.1	33,552	0.0	40.0	35,196	0.1	41.9						
研修費	865	158,292	0.1	106,192	6.4	67.1	13,080	0.0	8.3	39,020	0.1	24.7						
雑費	869	1,734,480	1.0	1,482,524	90.0	85.5	82,666	0.1	4.8	169,290	0.3	9.8						
[販売費及び一般管理費]		166,390,366	98.3	66,501,171	***.*	40.0	52,408,305	50.5	31.5	47,480,890	74.3	28.5						
【営業損益金額】		2,867,694	1.7	▲64,854,671	***.*	***.*	51,300,582	49.5	***.*	16,421,783	25.7	572.6						
受取利息	911	84	0.0	84	0.0	100.0												
受取配当金	912	3,184	0.0	3,184	0.2	100.0												
雑収入	914	285,000	0.2	285,000	17.3	100.0												
[営業外収益]		288,268	0.2	288,268	17.5	100.0												
支払利息割引料	921	118,187	0.1	118,187	7.2	100.0												
[営業外費用]		118,187	0.1	118,187	7.2	100.0												
【経常損益金額】		3,037,775	1.8	▲64,684,590	***.*	***.*	51,300,582	49.5	***.*	16,421,783	25.7	540.6						
※共通費配賦※				▲64,684,590	***.*		40,020,774	38.6		24,663,816	38.6							
【配賦後経常損益金額】		3,037,775	1.8				11,279,808	10.9	371.3	▲8,242,033	▲12.9	▲271.3						
【税引前当期純損益金額】		3,037,775	1.8				11,279,808	10.9	371.3	▲8,242,033	▲12.9	▲271.3						
法人税、住民税及び事業税	951	522,400	0.3	522,400	31.7	100.0												
【当期純損益金額】		2,515,375	1.5	▲522,400	▲31.7	▲20.8	11,279,808	10.9	448.4	▲8,242,033	▲12.9	▲327.7						