

試算表送付のご案内

有しえあーど 御中



拝啓 貴社益々のご清栄のこととお喜び申し上げます。
さて、試算表を同封しましたのでご検討ください。敬具

記


◎売上

	千円	(前年) 千円	(対比) %
当月	19,383	21,276	91.1
当期累計	127,121	128,444	99.0

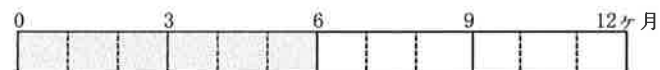


◎利益

	千円	(前年) 千円
当月	▲ 4,648	1,542
当期累計	2,604	5,621



経過月数



売上達成率

(前期年額=100%)



平成30年10月18日

合計残高試算表（貸借対照表）

平成30年 9月30日 現在

0181 有限会社 しえあーど

勘 定 科 目		前月残高	借 方	貸 方	当月残高	構成比
流 動 資 産	現 金	171,309	1,844,570	1,731,370	284,509	0.2
	鴻 池 現 金	19,930	100,000	78,517	41,413	0.0
	き っ ず 現 金	29,963	102,700	60,383	72,280	0.1
	(現 金)	221,202	2,047,270	1,870,270	398,202	0.3
	郵 便 貯 金 2	7,425,905	5,000,000	7,703,710	4,722,195	3.8
	郵 便 貯 金	1,558,037	694,477	58,240	2,194,274	1.8
	尼 信 普 通	14,143,752	19,942,327	16,470,944	17,615,135	14.2
	(流 動 性 預 金)	23,127,694	25,636,804	24,232,894	24,531,604	19.7
	定 期 預 金	1,000,000	100,000		1,100,000	0.9
	(固 定 性 預 金)	1,000,000	100,000		1,100,000	0.9
	(預 金)	24,127,694	25,736,804	24,232,894	25,631,604	20.6
	[現 金 預 金]	24,348,896	27,784,074	26,103,164	26,029,806	20.9
	売 掛 金	43,564,374	18,931,050	20,245,921	42,249,503	34.0
	[営 業 債 権]	43,564,374	18,931,050	20,245,921	42,249,503	34.0
	短 期 貸 付 金	3,130,994		120,847	3,010,147	2.4
	仮 払 金	106,250	485,580	477,400	114,430	0.1
	前 払 費 用	44,389			44,389	0.0
	未 収 入 金	1,044,378			1,044,378	0.8
	[その 他 流 動 資 産]	4,326,011	485,580	598,247	4,213,344	3.4
	【 流 動 資 産 】	72,239,281	47,200,704	46,947,332	72,492,653	58.3
の 固 定 資 産	建 物	35,620,329			35,620,329	28.7
	建 物 附 属 設 備	7,166,403			7,166,403	5.8
	構 築 物	109,912			109,912	0.1
	車 両 運 搬 具	6,769,234	325,296		7,094,530	5.7
	工 具 器 具 備 品	177,351			177,351	0.1
	減 価 償 却 累 計 額	2,718,000		543,600	3,261,600	2.6
	[有 形 固 定 資 産]	47,125,229	325,296	543,600	46,906,925	37.7
	ソ フ ト ウ ェ ア	478,800			478,800	0.4
	[無 形 固 定 資 産]	478,800			478,800	0.4
	出 資 金	100,000			100,000	0.1
	敷 金	4,137,760			4,137,760	3.3
	[投 資 そ の 他 の 資 産]	4,237,760			4,237,760	3.4
	【 固 定 資 産 】	51,841,789	325,296	543,600	51,623,485	41.5
	建 物 賃 借 費	160,000			160,000	0.1
【 繰 延 資 産 】	160,000			160,000	0.1	
【 資 産 の 部 】	124,241,070	47,526,000	47,490,932	124,276,138	100.0	

勘 定 科 目		前月残高	借 方	貸 方	当月残高	構成比
負 債 の 部	未 払 金	17,247,381	13,620,651	18,157,204	21,783,934	17.5
	預 り 金	1,647,237	1,649,700	796,656	794,193	0.6
	賞 与 引 当 金	2,000,000		1,000,000	3,000,000	2.4
	【 流 動 負 債 】	20,894,618	15,270,351	19,953,860	25,578,127	20.6
	長 期 借 入 金	9,935,000			9,935,000	8.0
	【 固 定 負 債 】	9,935,000			9,935,000	8.0
【 負 債 の 部 】	30,829,618	15,270,351	19,953,860	35,513,127	28.6	
純 株 主 資 産 の 部	資 本 金	3,000,000			3,000,000	2.4
	利 益 準 備 金	750,000			750,000	0.6
	【 繰 越 利 益 剰 余 金 】	89,661,452	4,648,441		85,013,011	68.4
	(当 期 純 損 益 金 額)	7,252,486	4,648,441		2,604,045	2.1
	(そ の 他 利 益 剰 余 金)	89,661,452	4,648,441		85,013,011	68.4
	[利 益 剰 余 金]	90,411,452	4,648,441		85,763,011	69.0
	【 株 主 資 本 】	93,411,452	4,648,441		88,763,011	71.4
	【 純 資 産 の 部 】	93,411,452	4,648,441		88,763,011	71.4
【 負 債 ・ 純 資 産 の 部 】	124,241,070	19,918,792	19,953,860	124,276,138	100.0	

合計残高試算表（損益計算書）

自 平成30年 4月 1日 至 平成30年 9月30日

0181 有限会社 しえあーど

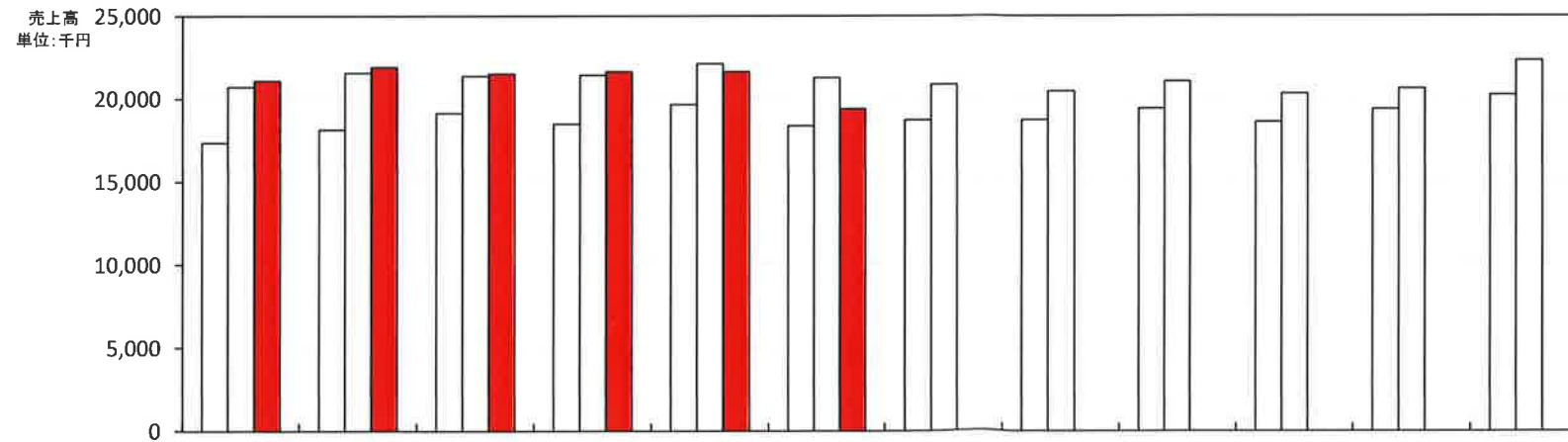
勘 定 科 目		前 月 残 高	借 方	貸 方	当 月 残 高	構 成 比
営 業 及 び 一 般 管 理 費	障 害 福 祉 収 入	76,932,125	11,537	13,409,219	90,329,807	71.1
	介 護 収 入	30,033,063		5,521,831	35,554,894	28.0
	そ の 他 収 入	773,000		463,500	1,236,500	1.0
	(純 売 上 高)	107,738,188		19,383,013	127,121,201	100.0
	[売 上 総 損 益 金 額]	107,738,188	19,383,013		127,121,201	100.0
	給 与 手 当	44,052,446	8,960,132		53,012,578	41.7
	雑 給	21,003,152	4,130,996		25,134,148	19.8
	賞 与	6,010,000			6,010,000	4.7
	退 職 金	31,500			31,500	0.0
	賞 与 引 当 金 繰 入	2,000,000	1,000,000		3,000,000	2.4
	法 定 福 利 費	8,986,753	5,821,500	2,559,669	12,248,584	9.6
	福 利 厚 生 費	1,236,066	261,965		1,498,031	1.2
	旅 費 交 通 費	827,296	39,720	300	866,716	0.7
	通 信 費	496,084	50,306		546,390	0.4
	交 際 費	382,265	1,949,928	49,000	2,283,193	1.8
	減 価 償 却 費	2,718,000	543,600		3,261,600	2.6
	賃 借 料	2,677,754	554,468	9,000	3,223,222	2.5
	保 険 料	1,834,650	139,144	6,490	1,967,304	1.5
	修 繕 費	229,415	341,496		570,911	0.4
	水 道 光 熱 費	893,195	235,919		1,129,114	0.9
燃 料	662,405	151,075		813,480	0.6	
消 耗 品 費	3,192,841	466,275		3,659,116	2.9	
租 税 公 課	356,450	8,000		364,450	0.3	
事 務 用 品 費	416,471	71,173		487,644	0.4	
支 払 手 数 料	1,174,243	1,731,828		2,906,071	2.3	
諸 会 費	36,320			36,320	0.0	
新 聞 図 書 費	40,396	5,574		45,970	0.0	
研 修 費	107,792	5,500		113,292	0.1	
雑 費	1,323,859	187,314		1,511,173	1.2	
[販 売 費 及 び 一 般 管 理 費]	100,689,353	24,031,454		124,720,807	98.1	
【 営 業 損 益 金 額 】	7,048,835		4,648,441	2,400,394	1.9	
営 業 外 損 益	受 取 利 息	78			78	0.0
	受 取 配 当 金	3,184			3,184	0.0
	雑 収 入	285,000			285,000	0.2
	[営 業 外 収 益]	288,262			288,262	0.2
	支 払 利 息 割 引 料	84,611			84,611	0.1
	[営 業 外 費 用]	84,611			84,611	0.1
	【 営 業 外 損 益 】	203,651			203,651	0.2
【 経 常 損 益 金 額 】	7,252,486		4,648,441	2,604,045	2.0	
【 税 引 前 当 期 純 損 益 金 額 】	7,252,486		4,648,441	2,604,045	2.0	
【 当 期 純 損 益 金 額 】	7,252,486		4,648,441	2,604,045	2.0	
【 合 計 】		26,667,450	26,667,450			

月次損益計算書 兼 月次売上実績グラフ

1 損益の推移および前年同月との比較表 0181 有限会社 しえあーど 自平成30年4月1日 至平成31年3月31日 単位 千円

科 目	前 期 月 平 均		4 月実績	5 月実績	6 月実績	7 月実績	8 月実績	9 月実績	10 月実績	11 月実績	12 月実績	1 月実績	2 月実績	3 月実績	当 期 累 計		前 年 同 月 累 計		A/B																																																																																																																																																																																																																																																																																																																																																																																																																																																																																																																																																																																																													
	金 額	構 成 比													金 額(A)	構 成 比	金 額(B)	構 成 比																																																																																																																																																																																																																																																																																																																																																																																																																																																																																																																																																																																																														
売上高																					障害収入	16,000	75.6	15,385	15,507	15,184	15,520	15,336	13,398							90,330	71.1	97,644	76.0	92.5	介護収入	4,952	23.4	5,497	6,215	6,114	6,105	6,101	5,522							35,555	28.0	29,629	23.1	120.0	その他収入	218	1.0	199	188	195		191	464							1,237	1.0	1,172	0.9	105.5	売上値引																					売上高計	21,170	100.0	21,081	21,910	21,493	21,625	21,629	19,383							127,121	100.0	128,444	100.0	99.0	前期売上高	18,843	100.0	20,714	21,549	21,367	21,426	22,112	21,276	20,869	20,446	21,036	20,303	20,623	22,307	128,444	100.0	111,110	100.0	115.6	売上原価																					期首棚卸																					期末棚卸高																					売上原価計																					売上総利益	21,170	100.0	21,081	21,910	21,493	21,625	21,629	19,383							127,121	100.0	128,444	100.0	99.0	前期売上総利益	18,843	100.0	20,714	21,549	21,367	21,426	22,112	21,276	20,869	20,446	21,036	20,303	20,623	22,307	128,444	100.0	111,110	100.0	115.6	販売費一般管理費																					給与・雑給	14,587	68.9	12,659	12,419	13,075	19,324	13,621	13,091							84,188	66.2	84,929	66.1	99.1	その他の人件費	2,286	10.8	1,967	2,886	1,738	1,819	1,813	3,524							13,747	10.8	13,061	10.2	105.2	通信・交通費	215	1.0	174	343	157	286	363	90							1,413	1.1	1,489	1.2	94.9	保険料	195	0.9	562	▲5	1,273		5	133							1,967	1.5	1,352	1.1	145.5	水道光熱費	212	1.0	184	234	126	210	139	236							1,129	0.9	1,183	0.9	95.5	消耗品費	553	2.6	476	1,056	514	585	562	466							3,659	2.9	3,217	2.5	113.8	雑費その他	2,312	10.9	2,845	3,442	2,516	▲151	3,475	6,492							18,617	14.6	17,704	13.8	105.2	販管費計	20,361	96.2	18,866	20,374	19,399	22,072	19,978	24,031							124,721	98.1	122,936	95.7	101.5	営業損益	809	3.8	2,214	1,536	2,095	▲447	1,651	▲4,648							2,400	1.9	5,509	4.3	43.6	営業外収益計	37	0.2	0		3		285								288	0.2	304	0.2	94.8	支払利息・営業外費用	25	0.1	15	30		27									85	0.1	192	0.1	44.2	経常損益金額	821	3.9	2,199	1,506	2,098	▲474	1,924	▲4,648							2,604	2.0	5,621	4.4	46.3	前期経常損益金額	328	1.7	2,440	▲218	3,266	▲2,464	1,054	1,542	2,338	900	545	622	564	▲344	5,621	4.4	▲738	▲0.7		特別収益																					特別損失																					税引前当期純利益	821	3.9	2,199	1,506	2,098	▲474	1,924	▲4,648							2,604	2.0	5,621	4.4	46.3
障害収入	16,000	75.6	15,385	15,507	15,184	15,520	15,336	13,398							90,330	71.1	97,644	76.0	92.5																																																																																																																																																																																																																																																																																																																																																																																																																																																																																																																																																																																																													
介護収入	4,952	23.4	5,497	6,215	6,114	6,105	6,101	5,522							35,555	28.0	29,629	23.1	120.0																																																																																																																																																																																																																																																																																																																																																																																																																																																																																																																																																																																																													
その他収入	218	1.0	199	188	195		191	464							1,237	1.0	1,172	0.9	105.5																																																																																																																																																																																																																																																																																																																																																																																																																																																																																																																																																																																																													
売上値引																					売上高計	21,170	100.0	21,081	21,910	21,493	21,625	21,629	19,383							127,121	100.0	128,444	100.0	99.0	前期売上高	18,843	100.0	20,714	21,549	21,367	21,426	22,112	21,276	20,869	20,446	21,036	20,303	20,623	22,307	128,444	100.0	111,110	100.0	115.6	売上原価																					期首棚卸																					期末棚卸高																					売上原価計																					売上総利益	21,170	100.0	21,081	21,910	21,493	21,625	21,629	19,383							127,121	100.0	128,444	100.0	99.0	前期売上総利益	18,843	100.0	20,714	21,549	21,367	21,426	22,112	21,276	20,869	20,446	21,036	20,303	20,623	22,307	128,444	100.0	111,110	100.0	115.6	販売費一般管理費																					給与・雑給	14,587	68.9	12,659	12,419	13,075	19,324	13,621	13,091							84,188	66.2	84,929	66.1	99.1	その他の人件費	2,286	10.8	1,967	2,886	1,738	1,819	1,813	3,524							13,747	10.8	13,061	10.2	105.2	通信・交通費	215	1.0	174	343	157	286	363	90							1,413	1.1	1,489	1.2	94.9	保険料	195	0.9	562	▲5	1,273		5	133							1,967	1.5	1,352	1.1	145.5	水道光熱費	212	1.0	184	234	126	210	139	236							1,129	0.9	1,183	0.9	95.5	消耗品費	553	2.6	476	1,056	514	585	562	466							3,659	2.9	3,217	2.5	113.8	雑費その他	2,312	10.9	2,845	3,442	2,516	▲151	3,475	6,492							18,617	14.6	17,704	13.8	105.2	販管費計	20,361	96.2	18,866	20,374	19,399	22,072	19,978	24,031							124,721	98.1	122,936	95.7	101.5	営業損益	809	3.8	2,214	1,536	2,095	▲447	1,651	▲4,648							2,400	1.9	5,509	4.3	43.6	営業外収益計	37	0.2	0		3		285								288	0.2	304	0.2	94.8	支払利息・営業外費用	25	0.1	15	30		27									85	0.1	192	0.1	44.2	経常損益金額	821	3.9	2,199	1,506	2,098	▲474	1,924	▲4,648							2,604	2.0	5,621	4.4	46.3	前期経常損益金額	328	1.7	2,440	▲218	3,266	▲2,464	1,054	1,542	2,338	900	545	622	564	▲344	5,621	4.4	▲738	▲0.7		特別収益																					特別損失																					税引前当期純利益	821	3.9	2,199	1,506	2,098	▲474	1,924	▲4,648							2,604	2.0	5,621	4.4	46.3																																																																																	
売上高計	21,170	100.0	21,081	21,910	21,493	21,625	21,629	19,383							127,121	100.0	128,444	100.0	99.0																																																																																																																																																																																																																																																																																																																																																																																																																																																																																																																																																																																																													
前期売上高	18,843	100.0	20,714	21,549	21,367	21,426	22,112	21,276	20,869	20,446	21,036	20,303	20,623	22,307	128,444	100.0	111,110	100.0	115.6																																																																																																																																																																																																																																																																																																																																																																																																																																																																																																																																																																																																													
売上原価																					期首棚卸																					期末棚卸高																					売上原価計																					売上総利益	21,170	100.0	21,081	21,910	21,493	21,625	21,629	19,383							127,121	100.0	128,444	100.0	99.0	前期売上総利益	18,843	100.0	20,714	21,549	21,367	21,426	22,112	21,276	20,869	20,446	21,036	20,303	20,623	22,307	128,444	100.0	111,110	100.0	115.6	販売費一般管理費																					給与・雑給	14,587	68.9	12,659	12,419	13,075	19,324	13,621	13,091							84,188	66.2	84,929	66.1	99.1	その他の人件費	2,286	10.8	1,967	2,886	1,738	1,819	1,813	3,524							13,747	10.8	13,061	10.2	105.2	通信・交通費	215	1.0	174	343	157	286	363	90							1,413	1.1	1,489	1.2	94.9	保険料	195	0.9	562	▲5	1,273		5	133							1,967	1.5	1,352	1.1	145.5	水道光熱費	212	1.0	184	234	126	210	139	236							1,129	0.9	1,183	0.9	95.5	消耗品費	553	2.6	476	1,056	514	585	562	466							3,659	2.9	3,217	2.5	113.8	雑費その他	2,312	10.9	2,845	3,442	2,516	▲151	3,475	6,492							18,617	14.6	17,704	13.8	105.2	販管費計	20,361	96.2	18,866	20,374	19,399	22,072	19,978	24,031							124,721	98.1	122,936	95.7	101.5	営業損益	809	3.8	2,214	1,536	2,095	▲447	1,651	▲4,648							2,400	1.9	5,509	4.3	43.6	営業外収益計	37	0.2	0		3		285								288	0.2	304	0.2	94.8	支払利息・営業外費用	25	0.1	15	30		27									85	0.1	192	0.1	44.2	経常損益金額	821	3.9	2,199	1,506	2,098	▲474	1,924	▲4,648							2,604	2.0	5,621	4.4	46.3	前期経常損益金額	328	1.7	2,440	▲218	3,266	▲2,464	1,054	1,542	2,338	900	545	622	564	▲344	5,621	4.4	▲738	▲0.7		特別収益																					特別損失																					税引前当期純利益	821	3.9	2,199	1,506	2,098	▲474	1,924	▲4,648							2,604	2.0	5,621	4.4	46.3																																																																																																																																														
期首棚卸																					期末棚卸高																					売上原価計																					売上総利益	21,170	100.0	21,081	21,910	21,493	21,625	21,629	19,383							127,121	100.0	128,444	100.0	99.0	前期売上総利益	18,843	100.0	20,714	21,549	21,367	21,426	22,112	21,276	20,869	20,446	21,036	20,303	20,623	22,307	128,444	100.0	111,110	100.0	115.6	販売費一般管理費																					給与・雑給	14,587	68.9	12,659	12,419	13,075	19,324	13,621	13,091							84,188	66.2	84,929	66.1	99.1	その他の人件費	2,286	10.8	1,967	2,886	1,738	1,819	1,813	3,524							13,747	10.8	13,061	10.2	105.2	通信・交通費	215	1.0	174	343	157	286	363	90							1,413	1.1	1,489	1.2	94.9	保険料	195	0.9	562	▲5	1,273		5	133							1,967	1.5	1,352	1.1	145.5	水道光熱費	212	1.0	184	234	126	210	139	236							1,129	0.9	1,183	0.9	95.5	消耗品費	553	2.6	476	1,056	514	585	562	466							3,659	2.9	3,217	2.5	113.8	雑費その他	2,312	10.9	2,845	3,442	2,516	▲151	3,475	6,492							18,617	14.6	17,704	13.8	105.2	販管費計	20,361	96.2	18,866	20,374	19,399	22,072	19,978	24,031							124,721	98.1	122,936	95.7	101.5	営業損益	809	3.8	2,214	1,536	2,095	▲447	1,651	▲4,648							2,400	1.9	5,509	4.3	43.6	営業外収益計	37	0.2	0		3		285								288	0.2	304	0.2	94.8	支払利息・営業外費用	25	0.1	15	30		27									85	0.1	192	0.1	44.2	経常損益金額	821	3.9	2,199	1,506	2,098	▲474	1,924	▲4,648							2,604	2.0	5,621	4.4	46.3	前期経常損益金額	328	1.7	2,440	▲218	3,266	▲2,464	1,054	1,542	2,338	900	545	622	564	▲344	5,621	4.4	▲738	▲0.7		特別収益																					特別損失																					税引前当期純利益	821	3.9	2,199	1,506	2,098	▲474	1,924	▲4,648							2,604	2.0	5,621	4.4	46.3																																																																																																																																																																			
期末棚卸高																					売上原価計																					売上総利益	21,170	100.0	21,081	21,910	21,493	21,625	21,629	19,383							127,121	100.0	128,444	100.0	99.0	前期売上総利益	18,843	100.0	20,714	21,549	21,367	21,426	22,112	21,276	20,869	20,446	21,036	20,303	20,623	22,307	128,444	100.0	111,110	100.0	115.6	販売費一般管理費																					給与・雑給	14,587	68.9	12,659	12,419	13,075	19,324	13,621	13,091							84,188	66.2	84,929	66.1	99.1	その他の人件費	2,286	10.8	1,967	2,886	1,738	1,819	1,813	3,524							13,747	10.8	13,061	10.2	105.2	通信・交通費	215	1.0	174	343	157	286	363	90							1,413	1.1	1,489	1.2	94.9	保険料	195	0.9	562	▲5	1,273		5	133							1,967	1.5	1,352	1.1	145.5	水道光熱費	212	1.0	184	234	126	210	139	236							1,129	0.9	1,183	0.9	95.5	消耗品費	553	2.6	476	1,056	514	585	562	466							3,659	2.9	3,217	2.5	113.8	雑費その他	2,312	10.9	2,845	3,442	2,516	▲151	3,475	6,492							18,617	14.6	17,704	13.8	105.2	販管費計	20,361	96.2	18,866	20,374	19,399	22,072	19,978	24,031							124,721	98.1	122,936	95.7	101.5	営業損益	809	3.8	2,214	1,536	2,095	▲447	1,651	▲4,648							2,400	1.9	5,509	4.3	43.6	営業外収益計	37	0.2	0		3		285								288	0.2	304	0.2	94.8	支払利息・営業外費用	25	0.1	15	30		27									85	0.1	192	0.1	44.2	経常損益金額	821	3.9	2,199	1,506	2,098	▲474	1,924	▲4,648							2,604	2.0	5,621	4.4	46.3	前期経常損益金額	328	1.7	2,440	▲218	3,266	▲2,464	1,054	1,542	2,338	900	545	622	564	▲344	5,621	4.4	▲738	▲0.7		特別収益																					特別損失																					税引前当期純利益	821	3.9	2,199	1,506	2,098	▲474	1,924	▲4,648							2,604	2.0	5,621	4.4	46.3																																																																																																																																																																																								
売上原価計																					売上総利益	21,170	100.0	21,081	21,910	21,493	21,625	21,629	19,383							127,121	100.0	128,444	100.0	99.0	前期売上総利益	18,843	100.0	20,714	21,549	21,367	21,426	22,112	21,276	20,869	20,446	21,036	20,303	20,623	22,307	128,444	100.0	111,110	100.0	115.6	販売費一般管理費																					給与・雑給	14,587	68.9	12,659	12,419	13,075	19,324	13,621	13,091							84,188	66.2	84,929	66.1	99.1	その他の人件費	2,286	10.8	1,967	2,886	1,738	1,819	1,813	3,524							13,747	10.8	13,061	10.2	105.2	通信・交通費	215	1.0	174	343	157	286	363	90							1,413	1.1	1,489	1.2	94.9	保険料	195	0.9	562	▲5	1,273		5	133							1,967	1.5	1,352	1.1	145.5	水道光熱費	212	1.0	184	234	126	210	139	236							1,129	0.9	1,183	0.9	95.5	消耗品費	553	2.6	476	1,056	514	585	562	466							3,659	2.9	3,217	2.5	113.8	雑費その他	2,312	10.9	2,845	3,442	2,516	▲151	3,475	6,492							18,617	14.6	17,704	13.8	105.2	販管費計	20,361	96.2	18,866	20,374	19,399	22,072	19,978	24,031							124,721	98.1	122,936	95.7	101.5	営業損益	809	3.8	2,214	1,536	2,095	▲447	1,651	▲4,648							2,400	1.9	5,509	4.3	43.6	営業外収益計	37	0.2	0		3		285								288	0.2	304	0.2	94.8	支払利息・営業外費用	25	0.1	15	30		27									85	0.1	192	0.1	44.2	経常損益金額	821	3.9	2,199	1,506	2,098	▲474	1,924	▲4,648							2,604	2.0	5,621	4.4	46.3	前期経常損益金額	328	1.7	2,440	▲218	3,266	▲2,464	1,054	1,542	2,338	900	545	622	564	▲344	5,621	4.4	▲738	▲0.7		特別収益																					特別損失																					税引前当期純利益	821	3.9	2,199	1,506	2,098	▲474	1,924	▲4,648							2,604	2.0	5,621	4.4	46.3																																																																																																																																																																																																													
売上総利益	21,170	100.0	21,081	21,910	21,493	21,625	21,629	19,383							127,121	100.0	128,444	100.0	99.0																																																																																																																																																																																																																																																																																																																																																																																																																																																																																																																																																																																																													
前期売上総利益	18,843	100.0	20,714	21,549	21,367	21,426	22,112	21,276	20,869	20,446	21,036	20,303	20,623	22,307	128,444	100.0	111,110	100.0	115.6																																																																																																																																																																																																																																																																																																																																																																																																																																																																																																																																																																																																													
販売費一般管理費																					給与・雑給	14,587	68.9	12,659	12,419	13,075	19,324	13,621	13,091							84,188	66.2	84,929	66.1	99.1	その他の人件費	2,286	10.8	1,967	2,886	1,738	1,819	1,813	3,524							13,747	10.8	13,061	10.2	105.2	通信・交通費	215	1.0	174	343	157	286	363	90							1,413	1.1	1,489	1.2	94.9	保険料	195	0.9	562	▲5	1,273		5	133							1,967	1.5	1,352	1.1	145.5	水道光熱費	212	1.0	184	234	126	210	139	236							1,129	0.9	1,183	0.9	95.5	消耗品費	553	2.6	476	1,056	514	585	562	466							3,659	2.9	3,217	2.5	113.8	雑費その他	2,312	10.9	2,845	3,442	2,516	▲151	3,475	6,492							18,617	14.6	17,704	13.8	105.2	販管費計	20,361	96.2	18,866	20,374	19,399	22,072	19,978	24,031							124,721	98.1	122,936	95.7	101.5	営業損益	809	3.8	2,214	1,536	2,095	▲447	1,651	▲4,648							2,400	1.9	5,509	4.3	43.6	営業外収益計	37	0.2	0		3		285								288	0.2	304	0.2	94.8	支払利息・営業外費用	25	0.1	15	30		27									85	0.1	192	0.1	44.2	経常損益金額	821	3.9	2,199	1,506	2,098	▲474	1,924	▲4,648							2,604	2.0	5,621	4.4	46.3	前期経常損益金額	328	1.7	2,440	▲218	3,266	▲2,464	1,054	1,542	2,338	900	545	622	564	▲344	5,621	4.4	▲738	▲0.7		特別収益																					特別損失																					税引前当期純利益	821	3.9	2,199	1,506	2,098	▲474	1,924	▲4,648							2,604	2.0	5,621	4.4	46.3																																																																																																																																																																																																																																																																										
給与・雑給	14,587	68.9	12,659	12,419	13,075	19,324	13,621	13,091							84,188	66.2	84,929	66.1	99.1																																																																																																																																																																																																																																																																																																																																																																																																																																																																																																																																																																																																													
その他の人件費	2,286	10.8	1,967	2,886	1,738	1,819	1,813	3,524							13,747	10.8	13,061	10.2	105.2																																																																																																																																																																																																																																																																																																																																																																																																																																																																																																																																																																																																													
通信・交通費	215	1.0	174	343	157	286	363	90							1,413	1.1	1,489	1.2	94.9																																																																																																																																																																																																																																																																																																																																																																																																																																																																																																																																																																																																													
保険料	195	0.9	562	▲5	1,273		5	133							1,967	1.5	1,352	1.1	145.5																																																																																																																																																																																																																																																																																																																																																																																																																																																																																																																																																																																																													
水道光熱費	212	1.0	184	234	126	210	139	236							1,129	0.9	1,183	0.9	95.5																																																																																																																																																																																																																																																																																																																																																																																																																																																																																																																																																																																																													
消耗品費	553	2.6	476	1,056	514	585	562	466							3,659	2.9	3,217	2.5	113.8																																																																																																																																																																																																																																																																																																																																																																																																																																																																																																																																																																																																													
雑費その他	2,312	10.9	2,845	3,442	2,516	▲151	3,475	6,492							18,617	14.6	17,704	13.8	105.2																																																																																																																																																																																																																																																																																																																																																																																																																																																																																																																																																																																																													
販管費計	20,361	96.2	18,866	20,374	19,399	22,072	19,978	24,031							124,721	98.1	122,936	95.7	101.5																																																																																																																																																																																																																																																																																																																																																																																																																																																																																																																																																																																																													
営業損益	809	3.8	2,214	1,536	2,095	▲447	1,651	▲4,648							2,400	1.9	5,509	4.3	43.6																																																																																																																																																																																																																																																																																																																																																																																																																																																																																																																																																																																																													
営業外収益計	37	0.2	0		3		285								288	0.2	304	0.2	94.8																																																																																																																																																																																																																																																																																																																																																																																																																																																																																																																																																																																																													
支払利息・営業外費用	25	0.1	15	30		27									85	0.1	192	0.1	44.2																																																																																																																																																																																																																																																																																																																																																																																																																																																																																																																																																																																																													
経常損益金額	821	3.9	2,199	1,506	2,098	▲474	1,924	▲4,648							2,604	2.0	5,621	4.4	46.3																																																																																																																																																																																																																																																																																																																																																																																																																																																																																																																																																																																																													
前期経常損益金額	328	1.7	2,440	▲218	3,266	▲2,464	1,054	1,542	2,338	900	545	622	564	▲344	5,621	4.4	▲738	▲0.7																																																																																																																																																																																																																																																																																																																																																																																																																																																																																																																																																																																																														
特別収益																																																																																																																																																																																																																																																																																																																																																																																																																																																																																																																																																																																																																																
特別損失																																																																																																																																																																																																																																																																																																																																																																																																																																																																																																																																																																																																																																
税引前当期純利益	821	3.9	2,199	1,506	2,098	▲474	1,924	▲4,648							2,604	2.0	5,621	4.4	46.3																																																																																																																																																																																																																																																																																																																																																																																																																																																																																																																																																																																																													

2 月別売上実績グラフ



		4月	5月	6月	7月	8月	9月	10月	11月	12月	1月	2月	3月
平成28年4月1日～平成29年3月31日	前々期	17,348	18,132	19,135	18,489	19,649	18,357	18,709	18,709	19,406	18,603	19,370	20,222
平成29年4月1日～平成30年3月31日	前期	20,714	21,549	21,367	21,426	22,112	21,276	20,869	20,446	21,036	20,303	20,623	22,307
平成30年4月1日～平成31年3月31日	当期	21,081	21,910	21,493	21,625	21,629	19,383						

3 推定棚卸による利益の試算

単位 千円

推定売上総利益	%の場合
推定棚卸高	
売上総利益	
営業利益	
経常利益	

4 損益分岐点の計算

千円/年

売上高・年換算	254,242
固定費・年換算	249,442
変動費・年換算	
固定費/売上高	98.1%
変動費/売上高	
損益分岐点	249,442

部門別損益計算書

0181 有限会社 しえあーど

自平成30年9月1日 至平成30年9月30日
単位：円

勘定科目	科C	総合計		共通費0			本部1			きつず2								
			構成比		構成比	部門比		構成比	部門比		構成比	部門比		構成比	部門比		構成比	部門比
障害福祉収入	612	13,397,682	69.1				11,773,708	100.0	87.9	1,623,974	22.7	12.1						
介護収入	613	5,521,831	28.5							5,521,831	77.3	100.0						
その他収入	614	463,500	2.4	463,500	100.0	100.0												
〔純売上高〕		19,383,013	100.0	463,500	100.0	2.4	11,773,708	100.0	60.7	7,145,805	100.0	36.9						
〔売上総損益金額〕		19,383,013	100.0	463,500	100.0	2.4	11,773,708	100.0	60.7	7,145,805	100.0	36.9						
給与手当	832	8,960,132	46.2	2,871,882	619.6	32.1	2,693,597	22.9	30.1	3,394,653	47.5	37.9						
雑給	833	4,130,996	21.3	38,292	8.3	0.9	2,727,252	23.2	66.0	1,365,452	19.1	33.1						
賞与引当金繰入	838	1,000,000	5.2	1,000,000	215.7	100.0												
法定福利費	836	3,261,831	16.8	3,261,831	703.7	100.0												
福利厚生費	837	261,965	1.4	258,995	55.9	98.9	2,389	0.0	0.9	581	0.0	0.2						
旅費交通費	842	39,420	0.2	1,740	0.4	4.4	13,620	0.1	34.6	24,060	0.3	61.0						
通信費	843	50,306	0.3	17,246	3.7	34.3	11,598	0.1	23.1	21,462	0.3	42.7						
交際費	844	1,900,928	9.8	1,890,650	407.9	99.5	4,530	0.0	0.2	5,748	0.1	0.3						
減価償却費	845	543,600	2.8	543,600	117.3	100.0												
貸借料	846	545,468	2.8	183,480	39.6	33.6	200,000	1.7	36.7	161,988	2.3	29.7						
保険料	847	132,654	0.7	132,654	28.6	100.0												
修繕費	848	341,496	1.8	328,536	70.9	96.2	12,960	0.1	3.8									
水道光熱費	849	235,919	1.2	140,421	30.3	59.5	80,878	0.7	34.3	14,620	0.2	6.2						
燃費	851	151,075	0.8	145,052	31.3	96.0				6,023	0.1	4.0						
消耗品費	852	466,275	2.4	408,028	88.0	87.5	44,920	0.4	9.6	13,327	0.2	2.9						
租税公課	853	8,000	0.0	8,000	1.7	100.0												
事務用品費	856	71,173	0.4	43,398	9.4	61.0	21,526	0.2	30.2	6,249	0.1	8.8						
支払手数料	858	1,731,828	8.9				949,368	8.1	54.8	782,460	10.9	45.2						
新聞図書費	861	5,574	0.0				4,194	0.0	75.2	1,380	0.0	24.8						
研修費	865	5,500	0.0	5,000	1.1	90.9				500	0.0	9.1						
雑費	869	187,314	1.0	178,489	38.5	95.3	8,347	0.1	4.5	478	0.0	0.3						
〔販売費及び一般管理費〕		24,031,454	124.0	11,457,294	***.*	47.7	6,775,179	57.5	28.2	5,798,981	81.2	24.1						
【営業損益金額】		▲4,648,441	▲24.0	▲10,993,794	***.*	236.5	4,998,529	42.5	▲107.5	1,346,824	18.8	▲29.0						
【経常損益金額】		▲4,648,441	▲24.0	▲10,993,794	***.*	236.5	4,998,529	42.5	▲107.5	1,346,824	18.8	▲29.0						
※共通費配賦※				▲10,993,794	***.*		6,841,493	58.1		4,152,301	58.1							
【配賦後経常損益金額】		▲4,648,441	▲24.0				▲1,842,964	▲15.7	39.6	▲2,805,477	▲39.3	60.4						
【税引前当期純損益金額】		▲4,648,441	▲24.0				▲1,842,964	▲15.7	39.6	▲2,805,477	▲39.3	60.4						
【当期純損益金額】		▲4,648,441	▲24.0				▲1,842,964	▲15.7	39.6	▲2,805,477	▲39.3	60.4						

部門別損益計算書

0181 有限会社 しえあーど

自平成30年4月1日 至平成30年9月30日

単位：円

勘定科目	科C	総合計		共通費0		本部1		きつず2					
		金額	構成比	金額	構成比部門比	金額	構成比部門比	金額	構成比部門比	金額	構成比部門比	金額	構成比部門比
障害福祉収入	612	90,329,807	71.1			78,539,640	100.0	86.9	11,790,167	24.9	13.1		
介護収入	613	35,554,894	28.0						35,554,894	75.1	100.0		
その他収入	614	1,236,500	1.0	1,236,500	100.0	100.0							
[純売上高]		127,121,201	100.0	1,236,500	100.0	1.0	78,539,640	100.0	61.8	47,345,061	100.0	37.2	
[売上総損益金額]		127,121,201	100.0	1,236,500	100.0	1.0	78,539,640	100.0	61.8	47,345,061	100.0	37.2	
給与手当	832	53,012,578	41.7	17,070,378	***.*	32.2	16,840,370	21.4	31.8	19,101,830	40.3	36.0	
雑給	833	25,134,148	19.8	240,027	19.4	1.0	16,697,765	21.3	66.4	8,196,356	17.3	32.6	
賞与	834	6,010,000	4.7	710,000	57.4	11.8	2,890,000	3.7	48.1	2,410,000	5.1	40.1	
退職金	835	31,500	0.0				31,500	0.0	100.0				
賞与引当金繰入	838	3,000,000	2.4	3,000,000	242.6	100.0							
法定福利費	836	12,248,584	9.6	12,248,584	990.6	100.0							
福利厚生費	837	1,498,031	1.2	1,366,131	110.5	91.2	30,072	0.0	2.0	101,828	0.2	6.8	
旅費交通費	842	866,716	0.7	481,626	39.0	55.6	160,180	0.2	18.5	224,910	0.5	25.9	
通交信費	843	546,390	0.4	152,398	12.3	27.9	226,157	0.3	41.4	167,835	0.4	30.7	
交際費	844	2,283,193	1.8	2,263,371	183.0	99.1	4,530	0.0	0.2	15,292	0.0	0.7	
減価償却費	845	3,261,600	2.6	3,261,600	263.8	100.0							
賃借料	846	3,223,222	2.5	1,054,534	85.3	32.7	1,200,000	1.5	37.2	968,688	2.0	30.1	
保険料	847	1,967,304	1.5	1,967,304	159.1	100.0							
修繕費	848	570,911	0.4	364,176	29.5	63.8	90,720	0.1	15.9	116,015	0.2	20.3	
水道光熱費	849	1,129,114	0.9	158,761	12.8	14.1	854,556	1.1	75.7	115,797	0.2	10.3	
燃料費	851	813,480	0.6	771,439	62.4	94.8	5,508	0.0	0.7	36,533	0.1	4.5	
消耗品費	852	3,659,116	2.9	2,952,609	238.8	80.7	294,675	0.4	8.1	411,832	0.9	11.3	
租税公課	853	364,450	0.3	364,450	29.5	100.0							
事務用品費	856	487,644	0.4	191,012	15.4	39.2	162,893	0.2	33.4	133,739	0.3	27.4	
支払手数料	858	2,906,071	2.3	240,000	19.4	8.3	1,057,368	1.3	36.4	1,608,703	3.4	55.4	
諸会費	859	36,320	0.0	36,320	2.9	100.0							
新聞図書費	861	45,970	0.0	8,424	0.7	18.3	25,164	0.0	54.7	12,382	0.0	26.9	
研修費	865	113,292	0.1	73,192	5.9	64.6	13,080	0.0	11.5	27,020	0.1	23.8	
雑費	869	1,511,173	1.2	1,320,333	106.8	87.4	65,108	0.1	4.3	125,732	0.3	8.3	
[販売費及び一般管理費]		124,720,807	98.1	50,296,669	***.*	40.3	40,649,646	51.8	32.6	33,774,492	71.3	27.1	
【営業損益金額】		2,400,394	1.9	▲49,060,169	***.*	***.*	37,889,994	48.2	***.*	13,570,569	28.7	565.3	
受取利息	911	78	0.0	78	0.0	100.0							
受取配当金	912	3,184	0.0	3,184	0.3	100.0							
雑収入	914	285,000	0.2	285,000	23.0	100.0							
[営業外収益]		288,262	0.2	288,262	23.3	100.0							
支払利息割引料	921	84,611	0.1	84,611	6.8	100.0							
[営業外費用]		84,611	0.1	84,611	6.8	100.0							
【経常損益金額】		2,604,045	2.0	▲48,856,518	***.*	***.*	37,889,994	48.2	***.*	13,570,569	28.7	521.1	
※共通費配賦※				▲48,856,518	***.*		30,463,942	38.8		18,392,576	38.8		
【配賦後経常損益金額】		2,604,045	2.0				7,426,052	9.5	285.2	▲4,822,007	▲10.2	▲185.2	
【税引前当期純損益金額】		2,604,045	2.0				7,426,052	9.5	285.2	▲4,822,007	▲10.2	▲185.2	
【当期純損益金額】		2,604,045	2.0				7,426,052	9.5	285.2	▲4,822,007	▲10.2	▲185.2	