

試算表送付のご案内

（有）しえあーど 御中

拝啓 貴社益々のご清栄のこととお喜び申し上げます。
さて、試算表を同封しましたのでご検討ください。敬具

記



◎売上

当月

21,625 千円

(前年)
21,426 千円

(対比)
100.9 %

当期累計

86,110 千円

85,056 千円

101.2 %



◎利益

当月

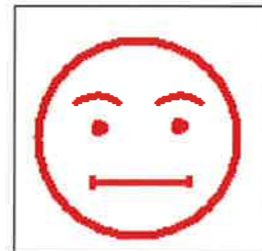
▲ 474 千円

(前年)
▲ 2,464 千円

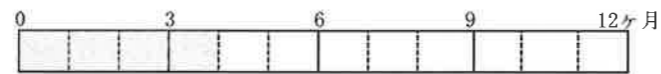
当期累計

5,329 千円

3,025 千円



経過月数



売上達成率

(前期年額=100%)



平成30年8月16日

合計残高試算表（貸借対照表）

平成30年 7月31日 現在

0181 有限会社 しえあーど

勘定科目		前月残高	借方	貸方	当月残高	構成比
流動資産	現金	128,815	770,648	710,054	189,409	0.2
	鴻池現金	34,290	100,000	75,464	58,826	0.0
	きつず現金	30,553	107,200	117,669	20,084	0.0
	(現金)	193,658	977,848	903,187	268,319	0.2
	郵便貯金	10,543,143	5,000,000	10,696,314	4,846,829	4.0
	郵便貯金	1,016,463	211,382	67,420	1,160,425	1.0
	尼信普通	15,971,459	21,035,693	23,184,459	13,822,693	11.3
	(流動性預金)	27,531,065	26,247,075	33,948,193	19,829,947	16.3
	定期預金	800,000	100,000		900,000	0.7
	(固定性預金)	800,000	100,000		900,000	0.7
	(預金)	28,331,065	26,347,075	33,948,193	20,729,947	17.0
	[現金預金]	28,524,723	27,324,923	34,851,380	20,998,266	17.2
	売掛金	43,497,966	21,644,142	21,269,595	43,872,513	36.0
	[営業債権]	43,497,966	21,644,142	21,269,595	43,872,513	36.0
	短期貸付金	3,821,608	625,420	1,195,187	3,251,841	2.7
	仮払金	180,410	14,200	74,160	120,450	0.1
	前払費用	44,389			44,389	0.0
	未収入金	1,044,378			1,044,378	0.9
	[その他流動資産]	5,090,785	639,620	1,269,347	4,461,058	3.7
【流動資産】	77,113,474	49,608,685	57,390,322	69,331,837	56.9	
固定資産	建物	35,620,329			35,620,329	29.2
	建物附属設備	7,166,403			7,166,403	5.9
	構築物	109,912			109,912	0.1
	車両運搬具	6,769,234			6,769,234	5.6
	工具器具備品	177,351			177,351	0.1
	減価償却累計額	1,630,800		543,600	2,174,400	1.8
	(有形固定資産)	48,212,429		543,600	47,668,829	39.1
	ソフトウェア	478,800			478,800	0.4
	(無形固定資産)	478,800			478,800	0.4
	出資金	100,000			100,000	0.1
	敷金	4,137,760			4,137,760	3.4
	[投資その他の資産]	4,237,760			4,237,760	3.5
	【固定資産】	52,928,989		543,600	52,385,389	43.0
建物賃借費	160,000			160,000	0.1	
【繰延資産】	160,000			160,000	0.1	
【資産の部】	130,202,463	49,608,685	57,933,922	121,877,226	100.0	

勘定科目		前月残高	借方	貸方	当月残高	構成比
負債の部	未払金	22,931,014	19,304,284	13,313,662	16,940,392	13.9
	預り金	793,831	797,431	1,990,882	1,987,282	1.6
	賞与引当金	3,000,000	3,000,000	1,000,000	1,000,000	0.8
	【流動負債】	26,724,845	23,101,715	16,304,544	19,927,674	16.4
	長期借入金	11,516,000	1,054,000		10,462,000	8.6
	【固定負債】	11,516,000	1,054,000		10,462,000	8.6
【負債の部】	38,240,845	24,155,715	16,304,544	30,389,674	24.9	
株主資本の部	資本金	3,000,000			3,000,000	2.5
	利益準備金	750,000			750,000	0.6
	【繰越利益剰余金】	88,211,618	474,066		87,737,552	72.0
	(当期純損益金額)	5,802,652	474,066		5,328,586	4.4
	(その他利益剰余金)	88,211,618	474,066		87,737,552	72.0
	【利益剰余金】	88,961,618	474,066		88,487,552	72.6
	【株主資本】	91,961,618	474,066		91,487,552	75.1
	【純資産の部】	91,961,618	474,066		91,487,552	75.1
【負債・純資産の部】	130,202,463	24,629,781	16,304,544	121,877,226	100.0	

合計残高試算表（損益計算書）

自 平成30年 4月 1日 至 平成30年 7月31日

0181 有限会社 しえあーど

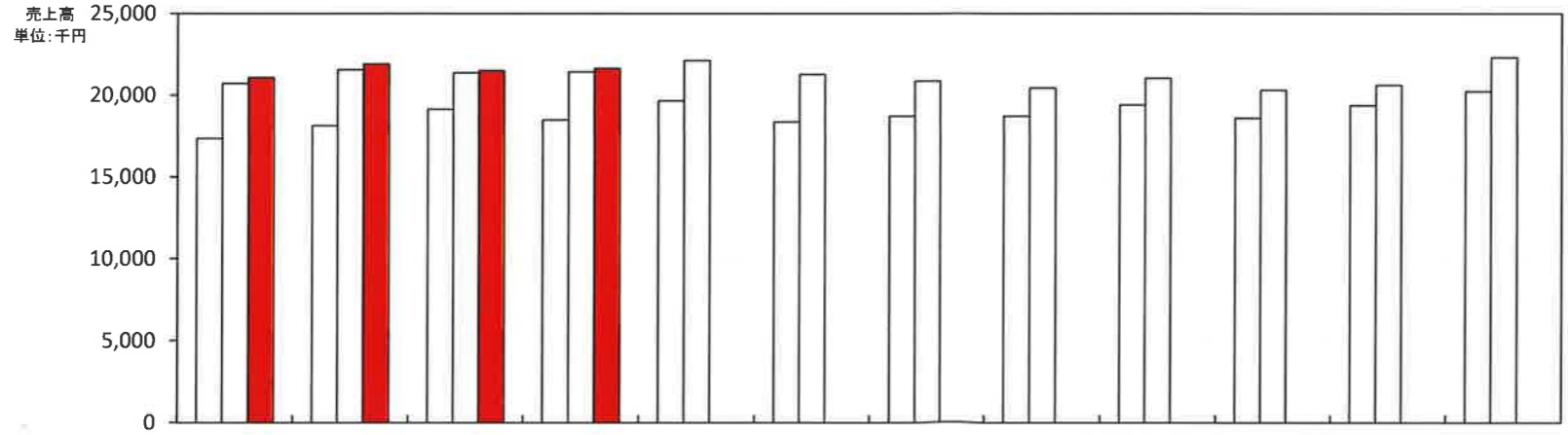
勘 定 科 目		前 月 残 高	借 方	貸 方	当 月 残 高	構 成 比
営 業 及 び 一 般 管 理 費	障 害 福 祉 収 入	46,075,514	8,832	15,529,206	61,595,888	71.5
	介 護 収 入	17,826,747	10,000	6,114,936	23,931,683	27.8
	そ の 他 収 入	582,000			582,000	0.7
	(純 売 上 高)	64,484,261		21,625,310	86,109,571	100.0
	[売 上 総 損 益 金 額]	64,484,261	21,625,310		86,109,571	100.0
	給 与 手 当	26,437,529	8,610,629		35,048,158	40.7
	雑 給	11,683,756	4,703,033		16,386,789	19.0
	賞 与		6,010,000		6,010,000	7.0
	退 職 金	31,500			31,500	0.0
	賞 与 引 当 金 繰 入	3,000,000	1,000,000	3,000,000	1,000,000	1.2
	法 定 福 利 費	5,827,654	3,178,235	1,604,377	7,401,512	8.6
	福 利 厚 生 費	763,293	244,853		1,008,146	1.2
	旅 費 交 通 費	380,109	163,380		543,489	0.6
	通 信 費	293,829	122,585		416,414	0.5
	交 際 費	204,878	55,182		260,060	0.3
	減 価 償 却 費	1,630,800	543,600		2,174,400	2.5
	貸 借 料	1,574,136	533,712	9,000	2,098,848	2.4
	保 険 料	1,829,830			1,829,830	2.1
	修 繕 費	103,055	77,760		180,815	0.2
	水 道 光 熱 費	544,256	210,165		754,421	0.9
	燃 料 費	379,079	133,694		512,773	0.6
消 耗 品 費	2,046,289	584,555		2,630,844	3.1	
租 税 公 課	351,500			351,500	0.4	
事 務 用 品 費	283,272	57,572		340,844	0.4	
支 払 手 数 料	780,000			780,000	0.9	
諸 会 費	30,320	3,000		33,320	0.0	
新 聞 図 書 費	17,334	13,908		31,242	0.0	
研 修 費	44,176	39,000		83,176	0.1	
雑 費	403,167	400,563		803,730	0.9	
[販 売 費 及 び 一 般 管 理 費]	58,639,762	22,072,049		80,711,811	93.7	
【 営 業 損 益 金 額 】	5,844,499		446,739	5,397,760	6.3	
営 業 外 損 益	受 取 利 息	5			5	0.0
	受 取 配 当 金	3,184			3,184	0.0
	[営 業 外 収 益]	3,189			3,189	0.0
	支 払 利 息 割 引 料	45,036	27,327		72,363	0.1
	[営 業 外 費 用]	45,036	27,327		72,363	0.1
【 営 業 外 損 益 】	▲41,847		27,327	▲69,174	▲0.1	
【 経 常 損 益 金 額 】	5,802,652		474,066	5,328,586	6.2	
【 税 引 前 当 期 純 損 益 金 額 】	5,802,652		474,066	5,328,586	6.2	
【 当 期 純 損 益 金 額 】	5,802,652		474,066	5,328,586	6.2	
【 合 計 】		26,731,585	26,731,585			

月次損益計算書兼月次売上実績グラフ

1 損益の推移および前年同月との比較表 0181 有限会社 しえあーど 自平成30年4月1日 至平成31年3月31日 単位 千円

科 目	前 期 月 平 均		4	5	6	7	8	9	10	11	12	1	2	3	当 期 累 計		前 年 同 月 累 計		A/B
	金 額	構 成 比	月 実 績	月 実 績	月 実 績	月 実 績	月 実 績	月 実 績	月 実 績	月 実 績	月 実 績	月 実 績	月 実 績	月 実 績	月 実 績	金 額 (A)	構 成 比	金 額 (B)	
売上高																			
障害収入	16,000	75.6	15,385	15,507	15,184	15,520									61,596	71.5	64,775	76.2	95.1
介護収入	4,952	23.4	5,497	6,215	6,114	6,105									23,932	27.8	19,502	22.9	122.7
その他収入	218	1.0	199	188	195										582	0.7	779	0.9	74.7
売上値引																			
売上高計	21,170	100.0	21,081	21,910	21,493	21,625									86,110	100.0	85,056	100.0	101.2
前期売上高	18,843	100.0	20,714	21,549	21,367	21,426	22,112	21,276	20,869	20,446	21,036	20,303	20,623	22,307	85,056	100.0	73,104	100.0	116.3
売上原価																			
期首棚卸高																			
期末棚卸高																			
売上原価計																			
売上総利益	21,170	100.0	21,081	21,910	21,493	21,625									86,110	100.0	85,056	100.0	101.2
前期売上総利益	18,843	100.0	20,714	21,549	21,367	21,426	22,112	21,276	20,869	20,446	21,036	20,303	20,623	22,307	85,056	100.0	73,104	100.0	116.3
販売費																			
給与・雑給	14,587	68.9	12,659	12,419	13,075	19,324									57,476	66.7	58,499	68.8	98.3
その他の人件費	2,286	10.8	1,967	2,886	1,738	1,819									8,410	9.8	7,827	9.2	107.4
通信・交通費	215	1.0	174	343	157	286									960	1.1	953	1.1	100.7
保険料	195	0.9	562	▲5	1,273										1,830	2.1	1,203	1.4	152.1
水道光熱費	212	1.0	184	234	126	210									754	0.9	798	0.9	94.5
消耗品費	553	2.6	476	1,056	514	585									2,631	3.1	2,078	2.4	126.6
雑費その他	2,312	10.9	2,845	3,442	2,516	▲151									8,651	10.0	10,506	12.4	82.3
販管費計	20,361	96.2	18,866	20,374	19,399	22,072									80,712	93.7	81,864	96.2	98.6
営業損益	809	3.8	2,214	1,536	2,095	▲447									5,398	6.3	3,192	3.8	169.1
営業外収益計	37	0.2	0		3										3	0.0	4	0.0	77.7
支払利息・営業外費用	25	0.1	15	30		27									72	0.1	172	0.2	42.2
経常損益金額	821	3.9	2,199	1,506	2,098	▲474									5,329	6.2	3,025	3.6	176.2
前期経常損益金額	328	1.7	2,440	▲218	3,266	▲2,464	1,054	1,542	2,338	900	545	622	564	▲344	3,025	3.6	▲2,678	▲3.7	
特別収益																			
特別損失																			
税引前当期純利益	821	3.9	2,199	1,506	2,098	▲474									5,329	6.2	3,025	3.6	176.2

2 月別売上実績グラフ



		4月	5月	6月	7月	8月	9月	10月	11月	12月	1月	2月	3月
平成28年4月1日～平成29年3月31日	前々期	17,348	18,132	19,135	18,489	19,649	18,357	18,709	18,709	19,406	18,603	19,370	20,222
平成29年4月1日～平成30年3月31日	前期	20,714	21,549	21,367	21,426	22,112	21,276	20,869	20,446	21,036	20,303	20,623	22,307
平成30年4月1日～平成31年3月31日	当期	21,081	21,910	21,493	21,625								

3 推定棚卸による利益の試算

単位 千円

推定売上総利益		%の場合
推定棚卸高		
売上総利益		
営業利益		
経常利益		

4 損益分岐点の計算

千円/年

売上高・年換算	258,329
固定費・年換算	242,135
変動費・年換算	
固定費/売上高	93.7%
変動費/売上高	
損益分岐点	242,135

部門別損益計算書

0181 有限会社 しえあーど

自平成30年 7月 1日 至 平成30年 7月31日
単位： 円

勘定科目	科C	総合計		共通費 0		本部 1			きつず 2						
			構成比		構成比部門比		構成比部門比		構成比部門比		構成比部門比		構成比部門比		構成比部門比
障害福祉収入	612	15,520,374	71.8			13,590,160	100.0	87.6	1,930,214	24.0	12.4				
介護収入	613	6,104,936	28.2						6,104,936	76.0	100.0				
[純売上高]		21,625,310	100.0			13,590,160	100.0	62.8	8,035,150	100.0	37.2				
[売上総損益金額]		21,625,310	100.0			13,590,160	100.0	62.8	8,035,150	100.0	37.2				
給与手当	832	8,610,629	39.8	2,858,976	33.2	2,727,445	20.1	31.7	3,024,208	37.6	35.1				
雑給	833	4,703,033	21.7	43,604	0.9	2,984,225	22.0	63.5	1,675,204	20.8	35.6				
賞与	834	6,010,000	27.8	710,000	11.8	2,890,000	21.3	48.1	2,410,000	30.0	40.1				
賞与引当金繰入	838	▲2,000,000	▲9.2	▲2,000,000	100.0										
法定福利費	836	1,573,858	7.3	1,573,858	100.0										
福利厚生費	837	244,853	1.1	225,682	92.2	14,405	0.1	5.9	4,766	0.1	1.9				
旅費交通費	842	163,380	0.8	108,210	66.2	16,820	0.1	10.3	38,350	0.5	23.5				
通信用費	843	122,585	0.6	39,318	32.1	43,666	0.3	35.6	39,601	0.5	32.3				
交際費	844	55,182	0.3	55,182	100.0										
減価償却費	845	543,600	2.5	543,600	100.0										
賃借料	846	524,712	2.4	163,372	31.1	200,000	1.5	38.1	161,340	2.0	30.7				
修繕費	848	77,760	0.4			12,960	0.1	16.7	64,800	0.8	83.3				
水道光熱費	849	210,165	1.0	4,796	2.3	184,719	1.4	87.9	20,650	0.3	9.8				
燃料	851	133,694	0.6	128,024	95.8				5,670	0.1	4.2				
消耗品費	852	584,555	2.7	363,368	62.2	51,696	0.4	8.8	169,491	2.1	29.0				
事務用品費	856	57,572	0.3	18,676	32.4	27,221	0.2	47.3	11,675	0.1	20.3				
諸会費	859	3,000	0.0	3,000	100.0										
新聞図書費	861	13,908	0.1	1,512	10.9	4,194	0.0	30.2	8,202	0.1	59.0				
研修費	865	39,000	0.2			13,080	0.1	33.5	25,920	0.3	66.5				
雑費	869	400,563	1.9	386,794	96.6	8,347	0.1	2.1	5,422	0.1	1.4				
[販売費及び一般管理費]		22,072,049	102.1	5,227,972	23.7	9,178,778	67.5	41.6	7,665,299	95.4	34.7				
【営業損益金額】		▲446,739	▲2.1	▲5,227,972	***.*	4,411,382	32.5	▲987.5	369,851	4.6	▲82.8				
支払利息割引料	921	27,327	0.1	27,327	100.0										
[営業外費用]		27,327	0.1	27,327	100.0										
【経常損益金額】		▲474,066	▲2.2	▲5,255,299	***.*	4,411,382	32.5	▲930.5	369,851	4.6	▲78.0				
※ 共通費配賦 ※				▲5,255,299		3,302,628	24.3		1,952,671	24.3					
【配賦後経常損益金額】		▲474,066	▲2.2			1,108,754	8.2	▲233.9	▲1,582,820	▲19.7	333.9				
【税引前当期純損益金額】		▲474,066	▲2.2			1,108,754	8.2	▲233.9	▲1,582,820	▲19.7	333.9				
【当期純損益金額】		▲474,066	▲2.2			1,108,754	8.2	▲233.9	▲1,582,820	▲19.7	333.9				

部門別損益計算書

0181 有限会社 しえあーど

自平成30年4月1日 至平成30年7月31日

単位：円

勘定科目	科C	総合計		共通費0		本部1		きつず2					
		金額	構成比	金額	構成比部門比	金額	構成比部門比	金額	構成比部門比	金額	構成比部門比	金額	構成比部門比
障害福祉収入	612	61,595,888	71.5			53,629,950	100.0	87.1	7,965,938	25.0	12.9		
介護収入	613	23,931,683	27.8						23,931,683	75.0	100.0		
その他収入	614	582,000	0.7	582,000	100.0	100.0							
[純売上高]		86,109,571	100.0	582,000	100.0	0.7	53,629,950	100.0	62.3	31,897,621	100.0	37.0	
[売上総損益金額]		86,109,571	100.0	582,000	100.0	0.7	53,629,950	100.0	62.3	31,897,621	100.0	37.0	
給与手当	832	35,048,158	40.7	11,346,966	***. *	32.4	11,442,134	21.3	32.6	12,259,058	38.4	35.0	
雑給	833	16,386,789	19.0	150,105	25.8	0.9	11,333,375	21.1	69.2	4,903,309	15.4	29.9	
賞与	834	6,010,000	7.0	710,000	122.0	11.8	2,890,000	5.4	48.1	2,410,000	7.6	40.1	
退職金	835	31,500	0.0				31,500	0.1	100.0				
賞与引当金繰入	838	1,000,000	1.2	1,000,000	171.8	100.0							
法定福利費	836	7,401,512	8.6	7,401,512	***. *	100.0							
福利厚生費	837	1,008,146	1.2	975,736	167.7	96.8	19,507	0.0	1.9	12,903	0.0	1.3	
旅費交通費	842	543,489	0.6	262,299	45.1	48.3	126,250	0.2	23.2	154,940	0.5	28.5	
通信費	843	416,414	0.5	112,972	19.4	27.1	184,191	0.3	44.2	119,251	0.4	28.6	
交際費	844	260,060	0.3	254,836	43.8	98.0				5,224	0.0	2.0	
減価償却費	845	2,174,400	2.5	2,174,400	373.6	100.0							
貸借借入料	846	2,098,848	2.4	653,488	112.3	31.1	800,000	1.5	38.1	645,360	2.0	30.7	
保険料	847	1,829,830	2.1	1,829,830	314.4	100.0							
修繕費	848	180,815	0.2				64,800	0.1	35.8	116,015	0.4	64.2	
水道光熱費	849	754,421	0.9	15,216	2.6	2.0	659,920	1.2	87.5	79,285	0.2	10.5	
燃料費	851	512,773	0.6	480,525	82.6	93.7	5,508	0.0	1.1	26,740	0.1	5.2	
消耗品費	852	2,630,844	3.1	2,033,645	349.4	77.3	218,431	0.4	8.3	378,768	1.2	14.4	
租税公課	853	351,500	0.4	351,500	60.4	100.0							
事務用品費	856	340,844	0.4	105,376	18.1	30.9	122,135	0.2	35.8	113,333	0.4	33.3	
支払手数料	858	780,000	0.9	240,000	41.2	30.8	108,000	0.2	13.8	432,000	1.4	55.4	
諸会費	859	33,320	0.0	33,320	5.7	100.0							
新聞図書費	861	31,242	0.0	6,264	1.1	20.0	16,776	0.0	53.7	8,202	0.0	26.3	
研修費	865	83,176	0.1	43,576	7.5	52.4	13,080	0.0	15.7	26,520	0.1	31.9	
雑費	869	803,730	0.9	642,468	110.4	79.9	39,814	0.1	5.0	121,448	0.4	15.1	
[販売費及び一般管理費]		80,711,811	93.7	30,824,034	***. *	38.2	28,075,421	52.4	34.8	21,812,356	68.4	27.0	
【営業損益金額】		5,397,760	6.3	▲30,242,034	***. *	▲560.3	25,554,529	47.6	473.4	10,085,265	31.6	186.8	
受取利息	911	5	0.0	5	0.0	100.0							
受取配当金	912	3,184	0.0	3,184	0.5	100.0							
[営業外収益]		3,189	0.0	3,189	0.5	100.0							
支払利息割引料	921	72,363	0.1	72,363	12.4	100.0							
[営業外費用]		72,363	0.1	72,363	12.4	100.0							
【経常損益金額】		5,328,586	6.2	▲30,311,208	***. *	▲568.8	25,554,529	47.6	479.6	10,085,265	31.6	189.3	
※共通費配賦※				▲30,311,208	***. *		18,995,229	35.4		11,315,979	35.5		
【配賦後経常損益金額】		5,328,586	6.2				6,559,300	12.2	123.1	▲1,230,714	▲3.9	▲23.1	
【税引前当期純損益金額】		5,328,586	6.2				6,559,300	12.2	123.1	▲1,230,714	▲3.9	▲23.1	
【当期純損益金額】		5,328,586	6.2				6,559,300	12.2	123.1	▲1,230,714	▲3.9	▲23.1	