

試算表送付のご案内

㈲しえあーど 御中

拝啓 貴社益々のご清栄のこととお喜び申し上げます。
さて、試算表を同封しましたのでご検討ください。敬具

記



◎売上

	千円	(前年) 千円	(対比) %
当月	21,910	21,549	101.7
当期累計	42,991	42,263	101.7

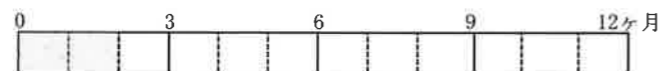


◎利益

	千円	(前年) 千円
当月	1,506	▲ 218
当期累計	3,705	2,222



経過月数



売上達成率

(前期年額=100%)



平成30年6月20日

合計残高試算表（貸借対照表）

平成30年 5月31日 現在

0181 有限会社 しえあーど

勘定科目		前月残高	借方	貸方	当月残高	構成比
流動資産	現金	214,631	1,511,972	1,363,071	363,532	0.3
	鴻池現金	37,737	50,210	70,719	17,228	0.0
	きつず現金	13,055	152,600	119,498	46,157	0.0
	(現金)	265,423	1,714,782	1,553,288	426,917	0.3
	郵便貯金2	8,707,294		6,561,927	2,145,367	1.7
	郵便貯金	1,956,379	386,719	906,339	1,436,759	1.1
	尼信普通	17,406,702	21,312,397	18,106,901	20,612,198	16.1
	(流動性預金)	28,070,375	21,699,116	25,575,167	24,194,324	18.9
	定期預金	600,000	100,000		700,000	0.5
	(固定性預金)	600,000	100,000		700,000	0.5
	(預金)	28,670,375	21,799,116	25,575,167	24,894,324	19.4
	[現金預金]	28,935,798	23,513,898	27,128,455	25,321,241	19.8
	売掛金	43,941,701	21,721,985	21,533,088	44,130,598	34.4
	[営業債権]	43,941,701	21,721,985	21,533,088	44,130,598	34.4
	短期貸付金	4,021,608		100,000	3,921,608	3.1
	仮払金	196,250	252,600	342,600	106,250	0.1
	前払費用	44,389			44,389	0.0
	未収入金	1,044,378			1,044,378	0.8
	[その他流動資産]	5,306,625	252,600	442,600	5,116,625	4.0
	【流動資産】	78,184,124	45,488,483	49,104,143	74,568,464	58.2
固定資産	建物	35,620,329			35,620,329	27.8
	建物附属設備	7,166,403			7,166,403	5.6
	構築物	109,912			109,912	0.1
	車両運搬具	6,769,234			6,769,234	5.3
	工具器具備品	177,351			177,351	0.1
	減価償却累計額	543,600		543,600	1,087,200	0.8
	[有形固定資産]	49,299,629		543,600	48,756,029	38.0
	ソフトウェア	478,800			478,800	0.4
	[無形固定資産]	478,800			478,800	0.4
	出資金	100,000			100,000	0.1
	敷金	4,137,760			4,137,760	3.2
	[投資その他の資産]	4,237,760			4,237,760	3.3
	【固定資産】	54,016,189		543,600	53,472,589	41.7
建物賃借費	160,000			160,000	0.1	
【繰延資産】	160,000			160,000	0.1	
【資産の部】	132,360,313	45,488,483	49,647,743	128,201,053	100.0	

勘定科目		前月残高	借方	貸方	当月残高	構成比
負債の部	短期借入金	5,000,000			5,000,000	3.9
	未払金	19,666,489	16,039,759	12,418,836	16,045,566	12.5
	未払法人税等	1,045,200	1,045,200			
	預り金	1,720,748	1,724,348	779,212	775,612	0.6
	賞与引当金	1,000,000		1,000,000	2,000,000	1.6
	【流動負債】	28,432,437	18,809,307	14,198,048	23,821,178	18.6
	長期借入金	12,570,000	1,054,000		11,516,000	9.0
	【固定負債】	12,570,000	1,054,000		11,516,000	9.0
	【負債の部】	41,002,437	19,863,307	14,198,048	35,337,178	27.6
	純資産の部	資本金	3,000,000			3,000,000
利益準備金		750,000			750,000	0.6
【繰越利益剰余金】		87,607,876		1,505,999	89,113,875	69.5
(当期純損益金額)		2,198,910		1,505,999	3,704,909	2.9
(その他利益剰余金)		87,607,876		1,505,999	89,113,875	69.5
[利益剰余金]		88,357,876		1,505,999	89,863,875	70.1
【株主資本】		91,357,876		1,505,999	92,863,875	72.4
【純資産の部】	91,357,876		1,505,999	92,863,875	72.4	
【負債・純資産の部】	132,360,313	19,863,307	15,704,047	128,201,053	100.0	

合計残高試算表（損益計算書）

自 平成30年 4月 1日 至 平成30年 5月31日

0181 有限会社 しえあーど

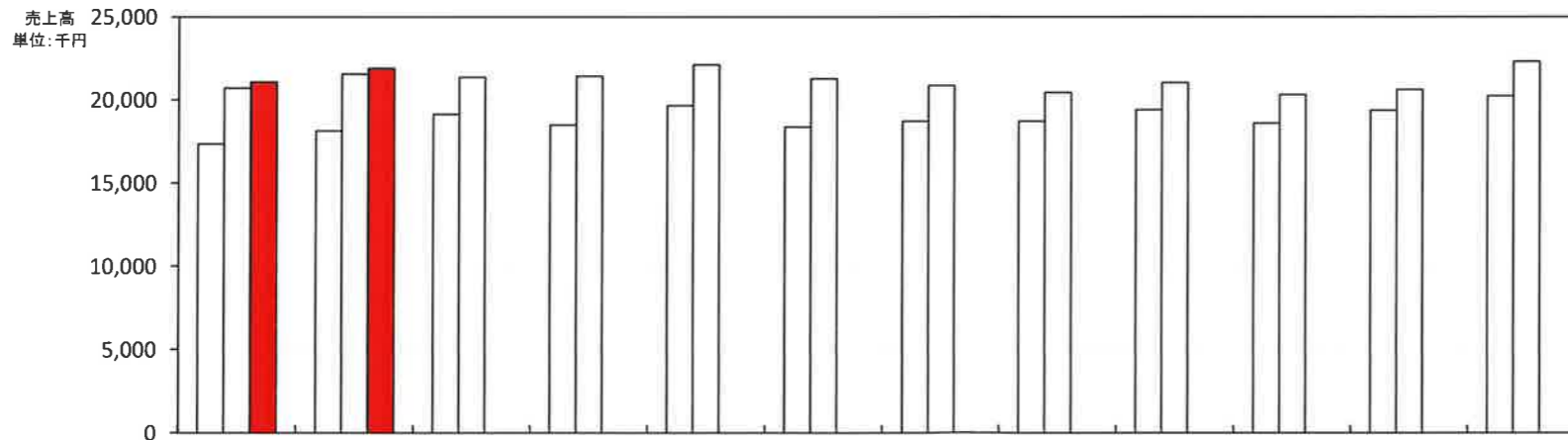
勘 定 科 目		前 月 残 高	借 方	貸 方	当 月 残 高	構 成 比
営 販 業 及 び 一 般 管 理 費	障 害 福 祉 収 入	15,385,020		15,506,511	30,891,531	71.9
	介 護 収 入	5,496,839		6,215,474	11,712,313	27.2
	そ の 他 収 入	199,000		188,000	387,000	0.9
	(純 売 上 高)	21,080,859		21,909,985	42,990,844	100.0
	[売 上 総 損 益 金 額]	21,080,859	21,909,985		42,990,844	100.0
	給 与 手 当	8,788,827	8,814,273		17,603,100	40.9
	雑 給	3,838,185	3,604,563		7,442,748	17.3
	退 職 金	31,500			31,500	0.1
	賞 与 引 当 金 繰 入	1,000,000	1,000,000		2,000,000	4.7
	法 定 福 利 費	1,689,436	5,083,653	2,547,759	4,225,330	9.8
	福 利 厚 生 費	277,744	355,307	5,000	628,051	1.5
	旅 費 交 通 費	96,332	180,017	210	276,139	0.6
	通 信 費	77,811	162,763		240,574	0.6
	交 際 費	114,489	87,973		202,462	0.5
	減 価 償 却 費	543,600	543,600		1,087,200	2.5
	貸 借 料	444,372	614,052	9,000	1,049,424	2.4
	保 険 料	561,540		5,000	556,540	1.3
	修 繕 費		44,303		44,303	0.1
	水 道 光 熱 費	184,375	234,300		418,675	1.0
	燃 料 費	132,864	135,331		268,195	0.6
	消 耗 品 費	476,101	1,056,020		1,532,121	3.6
	租 税 公 課		351,500		351,500	0.8
	事 務 用 品 費	140,398	58,404		198,802	0.5
	支 払 手 数 料	348,000	432,000		780,000	1.8
	諸 会 費	3,000	21,320		24,320	0.1
	新 聞 図 書 費	7,218	5,922		13,140	0.0
	研 修 費	10,800	28,096		38,896	0.1
雑 費	99,865	128,019		227,884	0.5	
[販 売 費 及 び 一 般 管 理 費]	18,866,457	20,374,447		39,240,904	91.3	
【 営 業 損 益 金 額 】	2,214,402	1,535,538		3,749,940	8.7	
受 取 利 息	5			5	0.0	
[営 業 外 収 益]	5			5	0.0	
支 払 利 息 割 引 料	15,497	29,539		45,036	0.1	
[営 業 外 費 用]	15,497	29,539		45,036	0.1	
【 営 業 外 損 益 】	▲15,492		29,539	▲45,031	▲0.1	
【 経 常 損 益 金 額 】	2,198,910	1,505,999		3,704,909	8.6	
【 税 引 前 当 期 純 損 益 金 額 】	2,198,910	1,505,999		3,704,909	8.6	
【 当 期 純 損 益 金 額 】	2,198,910	1,505,999		3,704,909	8.6	
【 合 計 】		24,476,954	24,476,954			

月次損益計算書兼月次売上実績グラフ

1 損益の推移および前年同月との比較表 0181 有限会社 しえあーど 自平成30年4月1日 至平成31年3月31日 単位 千円

科 目	前 期 月 平 均		4 月実績	5 月実績	6 月実績	7 月実績	8 月実績	9 月実績	10 月実績	11 月実績	12 月実績	1 月実績	2 月実績	3 月実績	当 期 累 計		前 年 同 月 累 計		A/B	
	金 額	構 成 比													金 額 (A)	構 成 比	金 額 (B)	構 成 比		
売上高																				
障害収入	16,000	75.6	15,385	15,507											30,892	71.9	32,287	76.4	95.7	
介護収入	4,952	23.4	5,497	6,215											11,712	27.2	9,593	22.7	122.1	
その他収入	218	1.0	199	188											387	0.9	383	0.9	101.2	
売上値引																				
売上高計	21,170	100.0	21,081	21,910											42,991	100.0	42,263	100.0	101.7	
前期売上高	18,843	100.0	20,714	21,549	21,367	21,426	22,112	21,276	20,869	20,446	21,036	20,303	20,623	22,307	42,263	100.0	35,480	100.0	119.1	
売上原価																				
期首棚卸																				
期末棚卸高																				
売上原価計																				
売上総利益	21,170	100.0	21,081	21,910											42,991	100.0	42,263	100.0	101.7	
前期売上総利益	18,843	100.0	20,714	21,549	21,367	21,426	22,112	21,276	20,869	20,446	21,036	20,303	20,623	22,307	42,263	100.0	35,480	100.0	119.1	
販売費																				
給与・雑給	14,587	68.9	12,659	12,419											25,077	58.3	25,568	60.5	98.1	
その他の人件費	2,286	10.8	1,967	2,886											4,853	11.3	4,167	9.9	116.5	
通信・交通費	215	1.0	174	343											517	1.2	453	1.1	114.1	
保険料	195	0.9	562	▲5											557	1.3	1,166	2.8	47.7	
水道光熱費	212	1.0	184	234											419	1.0	461	1.1	90.8	
消耗品費	553	2.6	476	1,056											1,532	3.6	821	1.9	186.7	
雑費その他	2,312	10.9	2,845	3,442											6,286	14.6	7,360	17.4	85.4	
販管費計	20,361	96.2	18,866	20,374											39,241	91.3	39,995	94.6	98.1	
営業損益	809	3.8	2,214	1,536											3,750	8.7	2,268	5.4	165.4	
営業外収益計	37	0.2	0	0											0	0.0	0	0.0	166.7	
支払利息・営業外費用	25	0.1	15	30											45	0.1	45	0.1	99.2	
経常損益金額	821	3.9	2,199	1,506											3,705	8.6	2,222	5.3	166.7	
前期経常損益金額	328	1.7	2,440	▲218	3,266	▲2,464	1,054	1,542	2,338	900	545	622	564	▲344	2,222	5.3	▲1,689	▲4.8		
特別収益																				
特別損失																				
税引前当期純利益	821	3.9	2,199	1,506											3,705	8.6	2,222	5.3	166.7	

2 月別売上実績グラフ



期間	4月	5月	6月	7月	8月	9月	10月	11月	12月	1月	2月	3月
平成28年4月1日～平成29年3月31日 前々期	17,348	18,132	19,135	18,489	19,649	18,357	18,709	18,709	19,406	18,603	19,370	20,222
平成29年4月1日～平成30年3月31日 前期	20,714	21,549	21,367	21,426	22,112	21,276	20,869	20,446	21,036	20,303	20,623	22,307
平成30年4月1日～平成31年3月31日 当期	21,081	21,910										

3 推定棚卸による利益の試算

単位 千円	
推定売上総利益	%の場合
推定棚卸高	
売上総利益	
営業利益	
経常利益	

4 損益分岐点の計算

	千円/年
売上高・年換算	257,945
固定費・年換算	235,445
変動費・年換算	
固定費/売上高	91.3%
変動費/売上高	
損益分岐点	235,445

部門別損益計算書

0181 有限会社 しえあーど

自平成30年5月1日 至平成30年5月31日

単位：円

勘定科目	科C	総合計		共通費0			本部1			きつず2								
			構成比		構成比	部門比		構成比	部門比		構成比	部門比		構成比	部門比		構成比	部門比
障害福祉収入	612	15,506,511	70.8				13,403,868	100.0	86.4	2,102,643	25.3	13.6						
介護収入	613	6,215,474	28.4							6,215,474	74.7	100.0						
その他収入	614	188,000	0.9	188,000	100.0	100.0												
[純売上高]		21,909,985	100.0	188,000	100.0	0.9	13,403,868	100.0	61.2	8,318,117	100.0	38.0						
[売上総損益金額]		21,909,985	100.0	188,000	100.0	0.9	13,403,868	100.0	61.2	8,318,117	100.0	38.0						
給与手当	832	8,814,273	40.2	2,799,451	***.*	31.8	3,035,845	22.6	34.4	2,978,977	35.8	33.8						
雑給	833	3,604,563	16.5	41,713	22.2	1.2	2,535,012	18.9	70.3	1,027,838	12.4	28.5						
賞与引当金繰入	838	1,000,000	4.6	1,000,000	531.9	100.0												
法定福利費	836	2,535,894	11.6	2,535,894	***.*	100.0												
福利厚生費	837	350,307	1.6	345,154	183.6	98.5	1,850	0.0	0.5	3,303	0.0	0.9						
旅費交通費	842	179,807	0.8	133,597	71.1	74.3	8,390	0.1	4.7	37,820	0.5	21.0						
通信用費	843	162,763	0.7	39,206	20.9	24.1	86,892	0.6	53.4	36,665	0.4	22.5						
交際費	844	87,973	0.4	85,165	45.3	96.8				2,808	0.0	3.2						
減価償却費	845	543,600	2.5	543,600	289.1	100.0												
賃借料	846	605,052	2.8	163,372	86.9	27.0	200,000	1.5	33.1	241,680	2.9	39.9						
保険料	847	▲5,000	0.0	▲5,000	▲2.7	100.0												
修繕費	848	44,303	0.2				38,880	0.3	87.8	5,423	0.1	12.2						
水道光熱費	849	234,300	1.1	5,222	2.8	2.2	205,129	1.5	87.5	23,949	0.3	10.2						
燃料費	851	135,331	0.6	126,191	67.1	93.2	1,434	0.0	1.1	7,706	0.1	5.7						
消耗品費	852	1,056,020	4.8	832,806	443.0	78.9	96,282	0.7	9.1	126,932	1.5	12.0						
租税公課	853	351,500	1.6	351,500	187.0	100.0												
事務用品費	856	58,404	0.3	40,119	21.3	68.7	11,653	0.1	20.0	6,632	0.1	11.4						
支払手数料	858	432,000	2.0							432,000	5.2	100.0						
諸会費	859	21,320	0.1	21,320	11.3	100.0												
新聞図書費	861	5,922	0.0	1,728	0.9	29.2	4,194	0.0	70.8									
研修費	865	28,096	0.1	27,496	14.6	97.9				600	0.0	2.1						
雑費	869	128,019	0.6	86,924	46.2	67.9	11,479	0.1	9.0	29,616	0.4	23.1						
[販売費及び一般管理費]		20,374,447	93.0	9,175,458	***.*	45.0	6,237,040	46.5	30.6	4,961,949	59.7	24.4						
【営業損益金額】		1,535,538	7.0	▲8,987,458	***.*	▲585.3	7,166,828	53.5	466.7	3,356,168	40.3	218.6						
支払利息割引料	921	29,539	0.1	29,539	15.7	100.0												
[営業外費用]		29,539	0.1	29,539	15.7	100.0												
【経常損益金額】		1,505,999	6.9	▲9,016,997	***.*	▲598.7	7,166,828	53.5	475.9	3,356,168	40.3	222.9						
※共通費配賦※				▲9,016,997	***.*		5,564,070	41.5		3,452,927	41.5							
【配賦後経常損益金額】		1,505,999	6.9				1,602,758	12.0	106.4	▲96,759	▲1.2	▲6.4						
【税引前当期純損益金額】		1,505,999	6.9				1,602,758	12.0	106.4	▲96,759	▲1.2	▲6.4						
【当期純損益金額】		1,505,999	6.9				1,602,758	12.0	106.4	▲96,759	▲1.2	▲6.4						

部門別損益計算書

0181 有限会社 しえあーど

自 平成30年 4月 1日 至 平成30年 5月31日
単位： 円

勘定科目	科C	総合計		共通費 0			本部 1			きつず 2								
			構成比		構成比	部門比		構成比	部門比		構成比	部門比		構成比	部門比		構成比	部門比
障害福祉収入	612	30,891,531	71.9				26,685,076	100.0	86.4	4,206,455	26.4	13.6						
介護収入	613	11,712,313	27.2							11,712,313	73.6	100.0						
その他収入	614	387,000	0.9	387,000	100.0	100.0												
[純売上高]		42,990,844	100.0	387,000	100.0	0.9	26,685,076	100.0	62.1	15,918,768	100.0	37.0						
【売上総損益金額】		42,990,844	100.0	387,000	100.0	0.9	26,685,076	100.0	62.1	15,918,768	100.0	37.0						
給与手当	832	17,603,100	40.9	5,598,247	***.*	31.8	5,789,500	21.7	32.9	6,215,353	39.0	35.3						
雑給	833	7,442,748	17.3	57,563	14.9	0.8	5,467,989	20.5	73.5	1,917,196	12.0	25.8						
退職金	835	31,500	0.1				31,500	0.1	100.0									
賞与引当金繰入	838	2,000,000	4.7	2,000,000	516.8	100.0												
法定福利費	836	4,225,330	9.8	4,225,330	***.*	100.0												
福利厚生費	837	628,051	1.5	620,054	160.2	98.7	4,694	0.0	0.7	3,303	0.0	0.5						
旅費交通	842	276,139	0.6	196,209	50.7	71.1	15,830	0.1	5.7	64,100	0.4	23.2						
通信費	843	240,574	0.6	59,674	15.4	24.8	119,697	0.4	49.8	61,203	0.4	25.4						
交際費	844	202,462	0.5	199,654	51.6	98.6				2,808	0.0	1.4						
減価償却	845	1,087,200	2.5	1,087,200	280.9	100.0												
賃借料	846	1,049,424	2.4	326,744	84.4	31.1	400,000	1.5	38.1	322,680	2.0	30.7						
保険料	847	556,540	1.3	556,540	143.8	100.0												
修繕費	848	44,303	0.1				38,880	0.1	87.8	5,423	0.0	12.2						
水道光熱費	849	418,675	1.0	6,973	1.8	1.7	366,321	1.4	87.5	45,381	0.3	10.8						
燃料	851	268,195	0.6	247,271	63.9	92.2	5,158	0.0	1.9	15,766	0.1	5.9						
消耗品費	852	1,532,121	3.6	1,257,115	324.8	82.1	126,836	0.5	8.3	148,170	0.9	9.7						
租税公課	853	351,500	0.8	351,500	90.8	100.0												
事務用品費	856	198,802	0.5	58,907	15.2	29.6	74,465	0.3	37.5	65,430	0.4	32.9						
支払手数料	858	780,000	1.8	240,000	62.0	30.8	108,000	0.4	13.8	432,000	2.7	55.4						
諸会費	859	24,320	0.1	24,320	6.3	100.0												
新聞図書費	861	13,140	0.0	4,752	1.2	36.2	8,388	0.0	63.8									
研修費	865	38,896	0.1	38,296	9.9	98.5				600	0.0	1.5						
雑費	869	227,884	0.5	177,200	45.8	77.8	21,068	0.1	9.2	29,616	0.2	13.0						
【販売費及び一般管理費】		39,240,904	91.3	17,333,549	***.*	44.2	12,578,326	47.1	32.1	9,329,029	58.6	23.8						
【営業損益金額】		3,749,940	8.7	▲16,946,549	***.*	▲451.9	14,106,750	52.9	376.2	6,589,739	41.4	175.7						
受取利息	911	5	0.0	5	0.0	100.0												
【営業外収益】		5	0.0	5	0.0	100.0												
支払利息割引料	921	45,036	0.1	45,036	11.6	100.0												
【営業外費用】		45,036	0.1	45,036	11.6	100.0												
【経常損益金額】		3,704,909	8.6	▲16,991,580	***.*	▲458.6	14,106,750	52.9	380.8	6,589,739	41.4	177.9						
※共通費配賦※				▲16,991,580	***.*		10,636,037	39.9		6,355,543	39.9							
【配賦後経常損益金額】		3,704,909	8.6				3,470,713	13.0	93.7	234,196	1.5	6.3						
【税引前当期純損益金額】		3,704,909	8.6				3,470,713	13.0	93.7	234,196	1.5	6.3						
【当期純損益金額】		3,704,909	8.6				3,470,713	13.0	93.7	234,196	1.5	6.3						