

## 損益計算書

有限会社 しえあーど

自 平成29年 4月 1日

至 平成30年 3月31日

単位：千円

科 目	当 期		前 期		差 額	前 期 対 比
	金 額	構成比	金 額	構成比		
【売 上 高】	254,037	100.0	226,110	100.0	27,926	112.4
障害福祉収入	192,004	75.6	173,102	76.6	18,902	110.9
介護収入	59,418	23.4	50,645	22.4	8,772	117.3
その他収入	2,615	1.0	2,363	1.0	251	110.7
売上総利益金額	254,037	100.0	226,110	100.0	27,926	112.4
【販売費及び一般管理費】	244,331	96.2	223,279	98.7	21,051	109.4
営業利益金額	9,706	3.8	2,831	1.3	6,874	342.8
【営業外収益】	449	0.2	1,520	0.7	△1,070	29.6
受取利息	95	0.0	120	0.1	△24	79.7
受取配当金	3	0.0	3	0.0		100.0
雑収入	350	0.1	1,397	0.6	△1,046	25.1
【営業外費用】	299	0.1	415	0.2	△115	72.1
支払利息割引料	299	0.1	415	0.2	△115	72.1
経常利益金額	9,856	3.9	3,936	1.7	5,919	250.4
税引前当期純利益金額	9,856	3.9	3,936	1.7	5,919	250.4
法人税、住民税及び事業税	1,045	0.4			1,045	
当期純利益金額	8,811	3.5	3,936	1.7	4,874	223.8

## 販売費及び一般管理費

有限会社 しえあーど

自 平成29年 4月 1日

至 平成30年 3月31日

単位：千円

科 目	当 期		前 期		差 額	前 期 対 比
	金 額	構成比	金 額	構成比		
給 与 手 当	106,971	42.1	96,960	42.9	10,011	110.3
雑 給	48,931	19.3	50,040	22.1	△1,109	97.8
賞 与	19,115	7.5	14,403	6.4	4,711	132.7
退 職 金	30	0.0	282	0.1	△252	10.6
法 定 福 利 費	24,381	9.6	22,080	9.8	2,300	110.4
福 利 厚 生 費	3,051	1.2	3,040	1.3	10	100.4
旅 費 交 通 費	1,585	0.6	1,669	0.7	△83	95.0
通 信 費	991	0.4	994	0.4	△3	99.6
交 際 費	1,574	0.6	1,396	0.6	178	112.8
減 価 償 却 費	6,603	2.6	5,967	2.6	636	110.7
賃 借 料	5,243	2.1	4,366	1.9	877	120.1
保 険 料	2,345	0.9	2,141	0.9	204	109.5
修 繕 費	1,778	0.7	1,473	0.7	304	120.7
水 道 光 熱 費	2,549	1.0	2,434	1.1	114	104.7
燃 料 費	1,598	0.6	1,385	0.6	212	115.3
消 耗 品 費	6,640	2.6	7,055	3.1	△415	94.1
租 税 公 課	632	0.2	475	0.2	156	132.8
事 務 用 品 費	1,101	0.4	998	0.4	103	110.3
広 告 宣 伝 費	852	0.3	141	0.1	711	602.3
支 払 手 数 料	4,391	1.7	2,374	1.0	2,017	185.0
諸 会 費	112	0.0	133	0.1	△21	83.6
新 聞 函 書 費	97	0.0	136	0.1	△38	71.8
建 物 賃 借 費 償 却	80	0.0	80	0.0		100.0
研 修 費	370	0.1	486	0.2	△116	76.0
雑 費	3,302	1.3	2,760	1.2	542	119.7
合 計	244,331	96.2	223,279	98.7	21,051	109.4

## 貸借対照表

有限会社 しえあーど

科 目	当 期		前 期		差 額	前 期 対 比
	金 額	構成比	金 額	構成比		
	平成30年 3月31日 現在 単位：千円					
<b>【流動資産】</b>	<b>76,196</b>	<b>58.2</b>	<b>67,282</b>	<b>55.4</b>	<b>8,913</b>	<b>113.2</b>
現金・預金	27,378	20.9	21,306	17.5	6,072	128.5
売掛金	43,443	33.2	39,492	32.5	3,951	110.0
短期貸付金	4,121	3.1	5,321	4.4	△1,200	77.5
仮払金	163	0.1	114	0.1	49	143.1
前払費用	44	0.0	108	0.1	△64	40.7
未収入金	1,044	0.8	939	0.8	104	111.1
<b>【固定資産】</b>	<b>54,559</b>	<b>41.7</b>	<b>54,007</b>	<b>44.4</b>	<b>552</b>	<b>101.0</b>
(有形固定資産)	(49,843)	38.1	(49,165)	40.5	677	101.4
建物	35,620	27.2	37,072	30.5	△1,452	96.1
建物附属設備	7,166	5.5	8,652	7.1	△1,486	82.8
構築物	109	0.1	165	0.1	△55	66.6
車両運搬具	6,769	5.2	2,891	2.4	3,878	234.1
工具器具備品	177	0.1	383	0.3	△206	46.2
(無形固定資産)	(478)	0.4	(630)	0.5	△151	76.0
ソフトウェア	478	0.4	630	0.5	△151	76.0
(投資その他の資産)	(4,237)	3.2	(4,211)	3.5	25	100.6
出資金	100	0.1	100	0.1		100.0
敷金	4,137	3.2	4,111	3.4	25	100.6
<b>【繰延資産】</b>	<b>160</b>	<b>0.1</b>	<b>240</b>	<b>0.2</b>	<b>△80</b>	<b>66.7</b>
建物賃借費	160	0.1	240	0.2	△80	66.7
<b>資産合計</b>	<b>130,916</b>	<b>100.0</b>	<b>121,530</b>	<b>100.0</b>	<b>9,386</b>	<b>107.7</b>

## 貸借対照表

有限会社 しえあーど

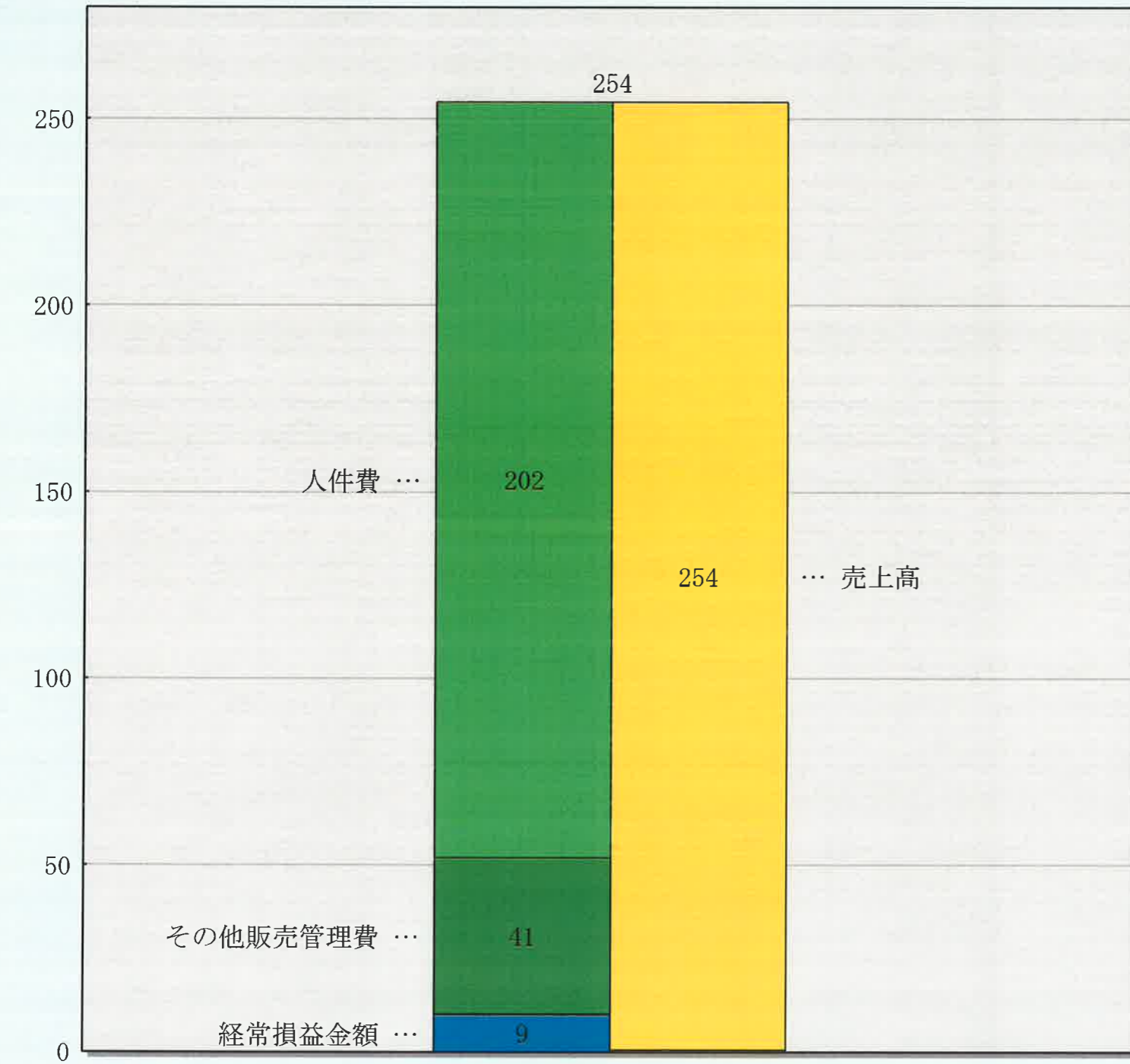
科 目	当 期		前 期		差 額	前 期 対 比
	金 額	構成比	金 額	構成比		
	平成30年 3月31日 現在 単位：千円					
<b>【流動負債】</b>	<b>28,660</b>	<b>21.9</b>	<b>22,288</b>	<b>18.3</b>	<b>6,371</b>	<b>128.6</b>
短期借入金	5,000	3.8	5,000	4.1		100.0
未払金	20,646	15.8	15,927	13.1	4,718	129.6
未払法人税等	1,045	0.8			1,045	
預り金	1,968	1.5	1,360	1.1	608	144.7
<b>【固定負債】</b>	<b>13,097</b>	<b>10.0</b>	<b>18,894</b>	<b>15.5</b>	<b>△5,797</b>	<b>69.3</b>
長期借入金	13,097	10.0	18,894	15.5	△5,797	69.3
<b>負債合計</b>	<b>41,757</b>	<b>31.9</b>	<b>41,182</b>	<b>33.9</b>	<b>574</b>	<b>101.4</b>
<b>【株主資本】</b>	<b>89,158</b>	<b>68.1</b>	<b>80,347</b>	<b>66.1</b>	<b>8,811</b>	<b>111.0</b>
資本金	3,000	2.3	3,000	2.5		100.0
(利益剰余金)	(86,158)	65.8	(77,347)	63.6	8,811	111.4
利益準備金	750	0.6	750	0.6		100.0
その他利益剰余金	85,408	65.2	76,597	63.0	8,811	111.5
繰越利益剰余金	85,408	65.2	76,597	63.0	8,811	111.5
<b>純資産合計</b>	<b>89,158</b>	<b>68.1</b>	<b>80,347</b>	<b>66.1</b>	<b>8,811</b>	<b>111.0</b>
<b>負債・純資産合計</b>	<b>130,916</b>	<b>100.0</b>	<b>121,530</b>	<b>100.0</b>	<b>9,386</b>	<b>107.7</b>

# P / L 構成図表

0181 有限会社 しえあーど

平成29年 4月～平成30年 3月 (決算)

百万円



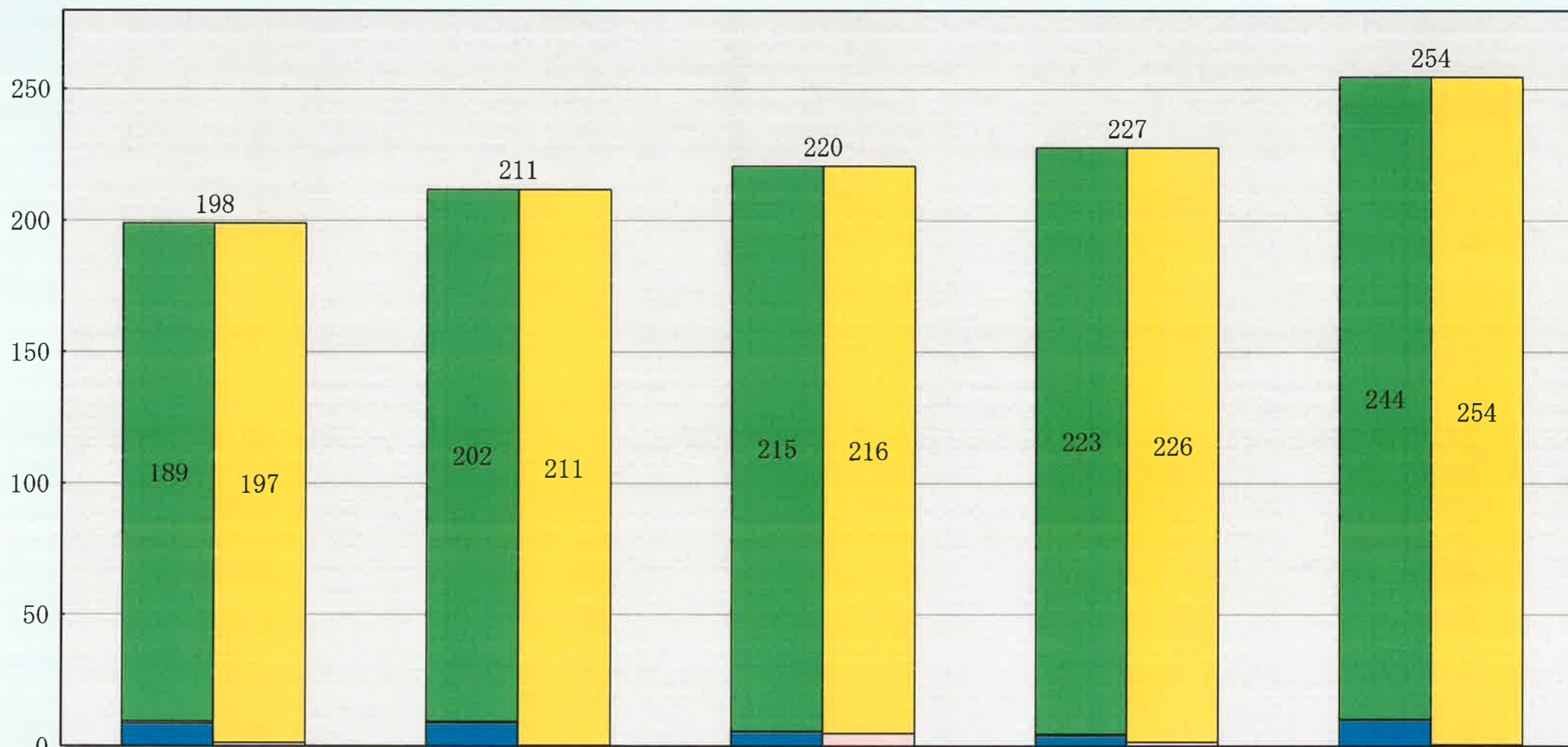
項目	金額 (千円)	構成比
売上高	254,037	100.0
売上原価	0	0.0
仕入高	0	0.0
その他	0	0.0
売上総損益金額	254,037	100.0
販売費・一般管理費	244,331	96.2
人件費	202,480	79.7
その他販売管理費	41,850	16.5
営業損益金額	9,706	3.8
営業外収益	449	0.2
営業外費用	299	0.1
経常損益金額	9,856	3.9

# 五期比較P/L構成図表

0181 有限会社 しえあーど

平成29年 4月～平成30年 3月 (決算)

百万円



項 目	26年 3月	構成比	27年 3月	構成比	28年 3月	構成比	29年 3月	構成比	30年 3月	構成比
売上高	197,601	100.0	211,717	100.0	216,057	100.0	226,110	100.0	254,037	100.0
売上原価	0	0.0	0	0.0	0	0.0	0	0.0	0	0.0
売上総損益金額	197,601	100.0	211,717	100.0	216,057	100.0	226,110	100.0	254,037	100.0
販売費・一般管理費	189,673	96.0	202,679	95.7	215,043	99.5	223,279	98.7	244,331	96.2
営業損益金額	7,928	4.0	9,037	4.3	1,014	0.5	2,831	1.3	9,706	3.8
営業外収益	1,274	0.6	238	0.1	4,641	2.1	1,520	0.7	449	0.2
営業外費用	666	0.3	516	0.2	423	0.2	415	0.2	299	0.1
経常損益金額	8,536	4.3	8,759	4.1	5,232	2.4	3,936	1.7	9,856	3.9

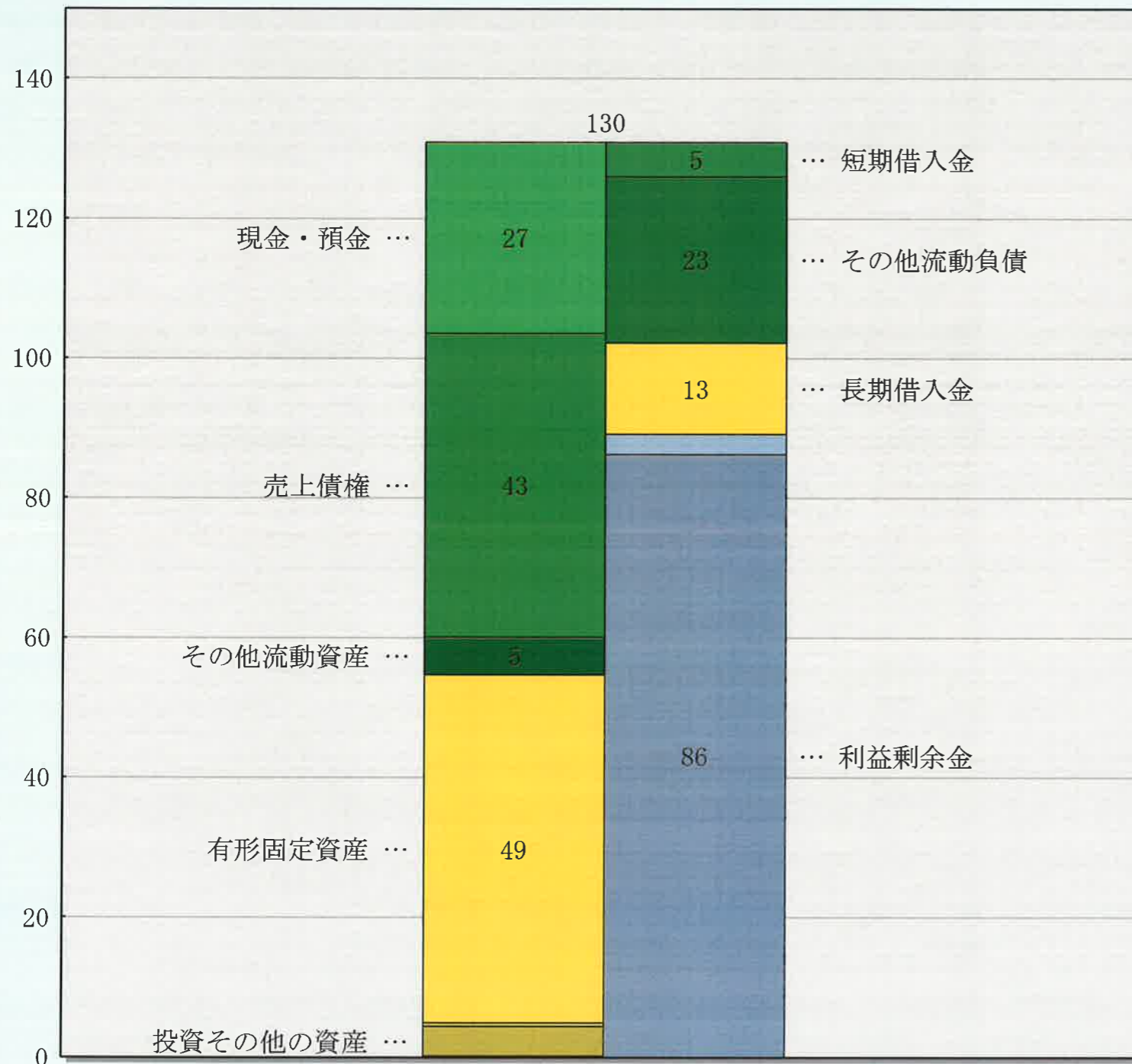
(単位：千円)

# B/S構成図表

0181 有限会社 しえあーど

金額  
平成30年 3月 (決算) 現在

百万円



## 1. 信用比率

流動比率	265.9 %
当座比率	247.1 %
現金・預金比率	95.5 %
固定比率	61.2 %

## 2. 資産構成

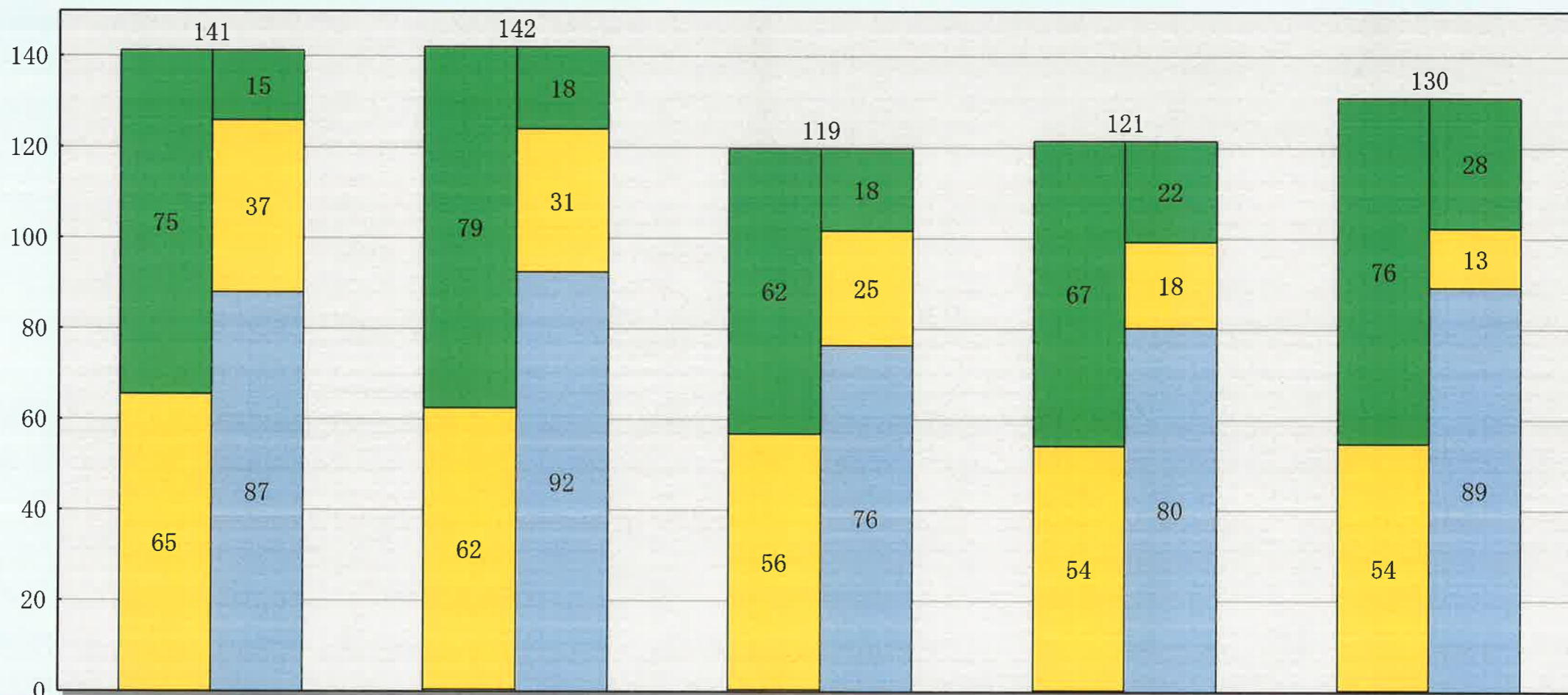
項目	金額 (千円)	構成比
流動資産	76,196	58.2
現金・預金	27,378	20.9
売上債権	43,443	33.2
有価証券	0	0.0
棚卸資産	0	0.0
その他流動資産	5,373	4.1
固定資産	54,559	41.7
有形固定資産	49,843	38.1
無形固定資産	478	0.4
投資その他の資産	4,237	3.2
繰延資産	160	0.1
<b>資産合計</b>	<b>130,916</b>	<b>100.0</b>
流動負債	28,660	21.9
仕入債務	0	0.0
短期借入金	5,000	3.8
その他流動負債	23,660	18.1
固定負債	13,097	10.0
長期借入金	13,097	10.0
その他固定負債	0	0.0
<b>負債合計</b>	<b>41,757</b>	<b>31.9</b>
資本金等	3,000	2.3
資本剰余金	0	0.0
利益剰余金	86,158	65.8
自己株式	0	0.0
評価・換算差額等	0	0.0
新株予約権	0	0.0
<b>純資産合計</b>	<b>89,158</b>	<b>68.1</b>
<b>負債・純資産合計</b>	<b>130,916</b>	<b>100.0</b>

# 五期比較B/S構成図表

0181 有限会社 しえあーど

金額  
平成30年 3月 (決算) 現在

百万円



項 目	26年 3月	構成比	27年 3月	構成比	28年 3月	構成比	29年 3月	構成比	30年 3月	構成比
流動資産	75,684	53.6	79,605	56.0	62,878	52.5	67,282	55.4	76,196	58.2
固定資産	65,478	46.4	62,131	43.7	56,485	47.2	54,007	44.4	54,559	41.7
繰延資産	0	0.0	400	0.3	320	0.3	240	0.2	160	0.1
資産合計	141,163	100.0	142,137	100.0	119,683	100.0	121,530	100.0	130,916	100.0
流動負債	15,310	10.8	18,137	12.8	18,054	15.1	22,288	18.3	28,660	21.9
固定負債	37,866	26.8	31,542	22.2	25,218	21.1	18,894	15.5	13,097	10.0
負債合計	53,176	37.7	49,679	35.0	43,272	36.2	41,182	33.9	41,757	31.9
純資産合計	87,987	62.3	92,458	65.0	76,410	63.8	80,347	66.1	89,158	68.1
負債・純資産合計	141,163	100.0	142,137	100.0	119,683	100.0	121,530	100.0	130,916	100.0

(単位：千円)