

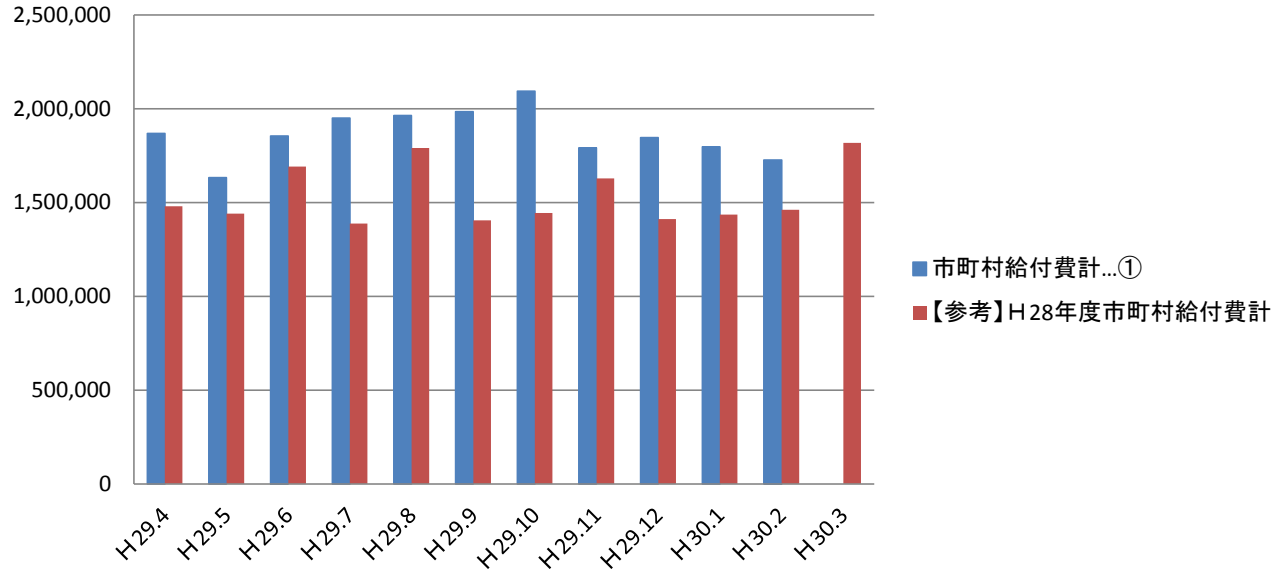
サービス提供月	H29.4	H29.5	H29.6	H29.7	H29.8	H29.9	H29.10	H29.11	H29.12	H30.1	H30.2	H30.3	合計
伊丹市	1,175,137	1,150,760	1,253,883	1,378,798	1,271,459	1,297,155	1,493,031	1,210,516	1,264,066	1,278,304	1,115,119	0	13,888,228
尼崎市	136,677	113,678	134,702	91,221	112,434	132,448	65,489	91,114	111,342	67,754	112,220	0	1,169,079
西宮市	251,154	203,889	227,270	250,471	291,875	273,990	272,893	227,249	204,903	224,861	202,731	0	2,631,286
宝塚市	221,536	80,744	155,168	145,849	225,234	197,063	178,625	198,864	180,796	161,850	156,255	0	1,901,984
川西市	42,251	42,251	42,251	42,251	21,121	42,251	42,251	21,121	42,251	21,121	42,251	0	401,371
猪名川町	42,130	42,130	42,130	42,130	42,130	42,130	42,130	42,130	42,130	42,130	42,130	0	463,430
豊中市	-	-	-	-	-	-	-	-	-	-	56,086	0	56,086
市町村給付費計…①	1,868,885	1,633,452	1,855,404	1,950,720	1,964,253	1,985,037	2,094,419	1,790,994	1,845,488	1,796,020	1,726,792	0	20,455,378

※H29.4より処遇改善加算Ⅰを算定開始、その加算額も含まれている。

利用者自己負担額計…②	57,258	51,399	56,299	56,391	62,064	55,369	50,360	50,297	53,467	50,446	56,879	0	600,229
月計…①+②	1,926,143	1,684,851	1,911,703	2,007,111	2,026,317	2,040,406	2,144,779	1,841,291	1,898,955	1,846,466	1,783,671	0	21,111,693
H29年度稼働日数	19	19	21	19	19	19	20	19	19	18	18	20	230
【参考】H28年度市町村給付費計	1,480,403	1,439,993	1,691,019	1,388,553	1,791,371	1,405,033	1,444,231	1,627,759	1,412,213	1,436,338	1,461,498	1,818,702	17,476,963
【参考】H28年度稼働日	19	18	21	19	20	19	19	20	18	19	19	21	229
稼働日数	19	19	21	19	19	19	20	19	19	18	18	20	230
7名利用日	0	0	0	0	0	0	0	0	1	0	0		1
6名利用日	0	0	1	1	1	3	3	2	2	0	1		14
5名利用日	11	9	8	12	11	12	11	8	7	13	8		110
4名利用日	7	3	7	4	6	3	6	5	6	4	8		59
3名利用日	1	5	3	2	0	1	0	3	1	0	1		17
2名利用日	0	2	2	0	0	0	0	1	2	1	0		8
1名利用日	0	0	0	0	1	0	0	0	0	0	0		1
0名利用日	0	0	0	0	0	0	0	0	0	0	0		0
	86	76	87	88	86	93	97	83	85	83	81	0	945
契約人数 計	30	30	32	32	32	32	32	32	32	32	30	0	
契約人数(児童発達支援)	16	16	18	18	18	18	18	18	18	18	17		
契約人数(放課後等デイ)	14	14	14	14	14	14	14	14	14	14	13		
利用実人数 計	26	25	27	27	27	25	24	25	26	27	26	0	285
利用実人数(児童発達支援)	13	13	15	16	15	15	15	16	15	16	16		165
利用実人数(放課後等デイ)	12	10	11	11	12	10	9	9	11	11	10		116
欠席時対応加算のみ	1	2	1	0	0	0	0	0	0	0	0.0		
利用延べ回数 計	86	76	87	88	86	93	97	83	85	83	81	0	945
利用延べ回数(児童発達支援)	35	32	36	39	31	40	44	38	35	38	35		403
利用延べ回数(放課後等デイ学校終了後)	30	35	43	23	0	47	45	38	35	36	40		372
利用延べ回数(放課後等デイ休業日)	21	9	8	26	55	6	8	7	15	9	6		170
欠席時加算算定実人数	2	4	4	5	3	2	3	4	3	3	2		35
欠席時対応加算算定延べ回数	2	4	4	8	4	2	3	5	3	3	2		40
送迎加算算定実人数	1	2	2	2	1	4	3	4	4	4	3		30
送迎加算算定延べ回数	3	9	4	11	2	13	18	19	19	21	16		135
上限額管理加算算定数 1人1回/月	3	5	4	4	4	4	4	4	5	4	4		45

(参考)	H29.4	H29.5	H29.6	H29.7	H29.8	H29.9	H29.10	H29.11	H29.12	H30.1	H30.2	H30.3	H29年度合計
売上／稼働日	¥98,362	¥85,971	¥88,353	¥102,669	¥103,382	¥104,476	¥104,721	¥94,263	¥97,131	¥99,779	¥95,933	¥0	¥88,936
売上／利用延べ人数	¥21,731	¥21,493	¥21,326	¥22,167	¥22,840	¥21,344	¥21,592	¥21,578	¥21,712	¥21,639	¥21,318	#DIV/0!	¥21,646
月間定員数(定員5名×稼働日)	95人	95人	105人	95人	95人	95人	100人	95人	95人	90人	90人	100人	1,150人
稼働率(利用延べ人数／定員5名×稼働)	90.5%	80.0%	82.9%	92.6%	90.5%	97.9%	97.0%	87.4%	89.5%	92.2%	90.0%	0.0%	82.2%
月間平均利用数(利用延べ人数／稼働)	4.5人	4.0人	4.1人	4.6人	4.5人	4.9人	4.9人	4.4人	4.5人	4.6人	4.5人	.0人	4.1人
利用延べ回数／利用実人数	3.3回	3.0回	3.2回	3.3回	3.2回	3.7回	4.0回	3.3回	3.3回	3.1回	3.1回	#DIV/0!	3.3回
月間最多利用者の利用回数	13回	10回	12回	12回	12回	13回	15回			13回	12回		

しえあきつず売上の推移



H29年度しえあきつず売上

