

試算表送付のご案内

㈲しえあーど 御中

3 0 年 月
1

拝啓 貴社益々のご清栄のこととお喜び申し上げます。
さて、試算表を同封しましたのでご検討ください。敬具

記

◎売上

	千円	(前年) 千円	(対比) %
当月	20,303	18,603	109.1
当期累計	211,102	186,538	113.2

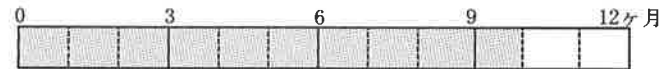


◎利益

	千円	(前年) 千円
当月	596	2,472
当期累計	10,001	3,408



経過月数



売上達成率

(前期年額=100%)



平成30年2月21日

合計残高試算表（貸借対照表）

平成30年 1月31日 現在

0181 有限会社 しえあーど

勘定科目		前月残高	借方	貸方	当月残高	構成比
流動資産	現金	100,718	811,378	771,169	140,927	0.1
	鴻池現金	30,979	50,000	61,785	19,194	0.0
	きつず現金	10,387	107,200	104,597	12,990	0.0
	(現金)	142,084	968,578	937,551	173,111	0.1
	郵便貯金2	9,972,865	5,000,000	7,318,490	7,654,375	6.0
	郵便貯金	1,523,795	408,109	507,716	1,424,188	1.1
	尼信普通	17,324,016	20,141,778	21,492,125	15,973,669	12.6
	(流動性預金)	28,820,676	25,549,887	29,318,331	25,052,232	19.7
	定期預金	200,000	100,000		300,000	0.2
	(固定性預金)	200,000	100,000		300,000	0.2
	(預金)	29,020,676	25,649,887	29,318,331	25,352,232	19.9
	[現金預金]	29,162,760	26,618,465	30,255,882	25,525,343	20.1
	売掛金	42,093,382	20,107,043	20,324,137	41,876,288	32.9
	[営業債権]	42,093,382	20,107,043	20,324,137	41,876,288	32.9
	短期貸付金	4,421,608		100,000	4,321,608	3.4
	仮払金	229,430	107,200	107,950	228,680	0.2
	前払費用	108,949			108,949	0.1
	未収入金	939,946			939,946	0.7
	[その他流動資産]	5,699,933	107,200	207,950	5,599,183	4.4
【流動資産】	76,956,075	46,832,708	50,787,969	73,000,814	57.4	
固定資産	建物	37,072,773			37,072,773	29.2
	建物附属設備	8,652,719			8,652,719	6.8
	構築物	165,032			165,032	0.1
	車両運搬具	8,125,280			8,125,280	6.4
	工具器具備品	383,915			383,915	0.3
	減価償却累計額	4,728,600		625,100	5,353,700	4.2
	[有形固定資産]	49,671,119		625,100	49,046,019	38.6
	ソフトウェア	630,000			630,000	0.5
	[無形固定資産]	630,000			630,000	0.5
	出資金	100,000			100,000	0.1
	敷金	4,111,840			4,111,840	3.2
	[投資その他の資産]	4,211,840			4,211,840	3.3
	【固定資産】	54,512,959		625,100	53,887,859	42.4
	建物賃借費	240,000			240,000	0.2
【繰延資産】	240,000			240,000	0.2	
【資産の部】	131,709,034	46,832,708	51,413,069	127,128,673	100.0	

勘定科目		前月残高	借方	貸方	当月残高	構成比
流動負債の部	短期借入金	5,000,000			5,000,000	3.9
	未払金	19,417,755	16,109,836	12,418,769	15,726,688	12.4
	預り金	1,961,099	2,126,280	795,000	629,819	0.5
	賞与引当金	900,000		900,000	1,800,000	1.4
	【流動負債】	27,278,854	18,236,116	14,113,769	23,156,507	18.2
	長期借入金	14,678,000	1,054,000		13,624,000	10.7
	【固定負債】	14,678,000	1,054,000		13,624,000	10.7
【負債の部】	41,956,854	19,290,116	14,113,769	36,780,507	28.9	
株主資本の部	資本金	3,000,000			3,000,000	2.4
	利益準備金	750,000			750,000	0.6
	【繰越利益剰余金】	86,002,180		595,986	86,598,166	68.1
	(当期純損益金額)	9,404,594		595,986	10,000,580	7.9
	(その他利益剰余金)	86,002,180		595,986	86,598,166	68.1
	[利益剰余金]	86,752,180		595,986	87,348,166	68.7
	【株主資本】	89,752,180		595,986	90,348,166	71.1
【純資産の部】	89,752,180		595,986	90,348,166	71.1	
【負債・純資産の部】	131,709,034	19,290,116	14,709,755	127,128,673	100.0	

合計残高試算表（損益計算書）

自 平成29年 4月 1日 至 平成30年 1月31日

0181 有限会社 しえあーど

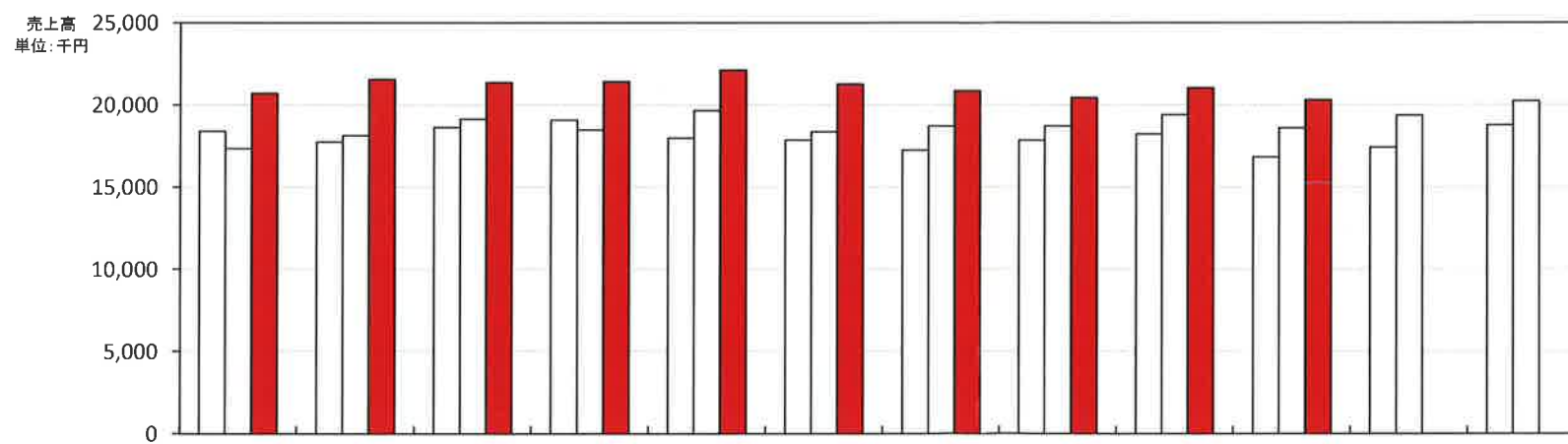
勘 定 科 目		前 月 残 高	借 方	貸 方	当 月 残 高	構 成 比
営 業 及 び 一 般 管 理 費	障 害 福 祉 収 入	145,131,756		15,251,883	160,383,639	76.0
	介 護 収 入	43,619,854		4,855,160	48,475,014	23.0
	そ の 他 収 入	2,047,184		196,000	2,243,184	1.1
	(純 売 上 高)	190,798,794		20,303,043	211,101,837	100.0
	[売 上 総 損 益 金 額]	190,798,794	20,303,043		211,101,837	100.0
	給 与 手 当	80,467,930	8,640,258		89,108,188	42.2
	雑 給	36,708,691	3,778,511		40,487,202	19.2
	賞 与	12,900,000			12,900,000	6.1
	退 職 金	30,000			30,000	0.0
	賞 与 引 当 金 繰 入	900,000	900,000		1,800,000	0.9
	法 定 福 利 費	17,326,695	5,279,800	2,669,334	19,937,161	9.4
	福 利 厚 生 費	2,226,631	441,361		2,667,992	1.3
	旅 費 交 通 費	1,301,850	94,970		1,396,820	0.7
	通 信 費	767,360	97,948		865,308	0.4
	交 際 費	1,253,513	31,955		1,285,468	0.6
	減 価 償 却 費	4,728,600	625,100		5,353,700	2.5
	賃 借 料	3,989,208	488,040	9,000	4,468,248	2.1
	保 険 料	1,396,750			1,396,750	0.7
	修 繕 費	1,670,201	12,960		1,683,161	0.8
	水 道 光 熱 費	1,702,058	300,033		2,002,091	0.9
	燃 料 費	1,167,615	128,665		1,296,280	0.6
	消 耗 品 費	5,116,523	503,696		5,620,219	2.7
	租 税 公 課	587,900			587,900	0.3
	事 務 用 品 費	839,149	47,770		886,919	0.4
	広 告 宣 伝 費	852,685			852,685	0.4
	支 払 手 数 料	2,523,960	898,560	42,670	3,379,850	1.6
	諸 会 費	72,000	10,000		82,000	0.0
新 聞 図 書 費	62,668	6,994		69,662	0.0	
研 修 費	325,682	12,580		338,262	0.2	
雑 費	2,578,499	95,157		2,673,656	1.3	
[販 売 費 及 び 一 般 管 理 費]	181,496,168	19,673,354		201,169,522	95.3	
【 営 業 損 益 金 額 】	9,302,626	629,689		9,932,315	4.7	
営 業 外 損 益	受 取 利 息	121			121	0.0
	雑 収 入	350,916			350,916	0.2
	[営 業 外 収 益]	351,037			351,037	0.2
	支 払 利 息 割 引 料	249,069	33,703		282,772	0.1
	[営 業 外 費 用]	249,069	33,703		282,772	0.1
【 営 業 外 損 益 】	101,968		33,703	68,265	0.0	
【 経 常 損 益 金 額 】	9,404,594	595,986		10,000,580	4.7	
【 税 引 前 当 期 純 損 益 金 額 】	9,404,594	595,986		10,000,580	4.7	
【 当 期 純 損 益 金 額 】	9,404,594	595,986		10,000,580	4.7	
【 合 計 】		23,024,047	23,024,047			

月次損益計算書 兼 月次売上実績グラフ

1 損益の推移および前年同月との比較表 0181 有限会社 しえあーど 自平成29年4月1日 至平成30年3月31日 単位 千円

科 目	前 期 月 平 均		4 月実績	5 月実績	6 月実績	7 月実績	8 月実績	9 月実績	10 月実績	11 月実績	12 月実績	1 月実績	2 月実績	3 月実績	当 期 累 計		前 年 同 月 累 計		A/B
	金 額	構 成 比													金 額 (A)	構 成 比	金 額 (B)	構 成 比	
障 害 収 入	14,425	76.6	15,650	16,637	16,182	16,306	16,874	15,995	16,066	15,656	15,766	15,252			160,384	76.0	143,540	76.9	111.7
介 護 収 入	4,220	22.4	4,874	4,719	4,987	4,923	5,047	5,080	4,612	4,596	4,782	4,855			48,475	23.0	40,980	22.0	118.3
そ の 他 収 入	197	1.0	190	193	202	198	191	202	191	194	488	196			2,243	1.1	2,018	1.1	111.1
売 上 高																			
売 上 高 計	18,843	100.0	20,714	21,549	21,371	21,426	22,112	21,276	20,869	20,446	21,036	20,303			211,102	100.0	186,538	100.0	113.2
前 期 売 上 高	18,005	100.0	17,348	18,132	19,135	18,489	19,649	18,357	18,709	18,709	19,406	18,603	19,370	20,222	186,538	100.0	179,859	100.0	103.7
期 首 棚 卸																			
期 末 棚 卸 高																			
売 上 原 価 計																			
売 上 総 利 益	18,843	100.0	20,714	21,549	21,371	21,426	22,112	21,276	20,869	20,446	21,036	20,303			211,102	100.0	186,538	100.0	113.2
前 期 売 上 総 利 益	18,005	100.0	17,348	18,132	19,135	18,489	19,649	18,357	18,709	18,709	19,406	18,603	19,370	20,222	186,538	100.0	179,859	100.0	103.7
販 売 費																			
給 与 ・ 雑 給	13,474	71.5	12,494	13,074	12,710	20,221	13,369	13,061	12,910	13,138	19,129	12,419			142,525	67.5	133,829	71.7	106.5
そ の 他 の 人 件 費	2,093	11.1	1,676	2,491	1,792	1,868	2,795	2,440	2,101	2,357	2,034	3,052			22,605	10.7	21,020	11.3	107.5
通 信 ・ 交 通 費	222	1.2	222	230	268	233	329	206	200	212	168	193			2,262	1.1	2,361	1.3	95.8
保 険 料	178	0.9		1,166	37		114	36	8		37				1,397	0.7	804	0.4	173.7
水 道 光 熱 費	203	1.1	195	266	130	207	141	244	115	220	185	300			2,002	0.9	1,917	1.0	104.4
消 耗 品 費	588	3.1	89	732	732	525	614	525	655	690	555	504			5,620	2.7	5,500	2.9	102.2
雑 費 そ の 他	1,848	9.8	3,597	3,763	2,414	732	3,977	3,221	2,502	2,912	▲1,567	3,206			24,758	11.7	18,733	10.0	132.2
販 管 費 計	18,607	98.7	18,273	21,722	18,084	23,785	21,338	19,734	18,492	19,528	20,540	19,673			201,170	95.3	184,164	98.7	109.2
営 業 損 益	236	1.3	2,440	▲173	3,287	▲2,360	774	1,542	2,377	918	495	630			9,932	4.7	2,374	1.3	418.3
営 業 外 収 益 計	127	0.7	0		1	300			0	0	50				351	0.2	1,401	0.8	25.1
支 払 利 息 ・ 営 業 外 費 用	35	0.2		45	22	104	20		39	19		34			283	0.1	367	0.2	77.0
経 常 損 益 金 額	328	1.7	2,440	▲218	3,266	▲2,464	1,054	1,542	2,338	900	545	596			10,001	4.7	3,408	1.8	293.4
前 期 経 常 損 益 金 額	436	2.4	▲973	▲717	2,405	▲3,394	3,226	▲1,286	1,635	1,645	▲1,604	2,472	1,384	▲532	3,408	1.8	4,257	2.4	80.1
特 別 収 益																			
特 別 損 失																			
税 引 前 当 期 純 利 益	328	1.7	2,440	▲218	3,266	▲2,464	1,054	1,542	2,338	900	545	596			10,001	4.7	3,408	1.8	293.4

2 月別売上実績グラフ



		4月	5月	6月	7月	8月	9月	10月	11月	12月	1月	2月	3月
平成27年4月1日～平成28年3月31日	前々期	18,411	17,742	18,633	19,080	17,973	17,862	17,245	17,841	18,239	16,833	17,417	18,778
平成28年4月1日～平成29年3月31日	前期	17,348	18,132	19,135	18,489	19,649	18,357	18,709	18,709	19,406	18,603	19,370	20,222
平成29年4月1日～平成30年3月31日	当期	20,714	21,549	21,371	21,426	22,112	21,276	20,869	20,446	21,036	20,303		

3 推定棚卸による利益の試算

単位 千円	
推 定 売 上 総 利 益	%の場合
推 定 棚 卸 高	
売 上 総 利 益	
営 業 利 益	
経 常 利 益	

4 損益分岐点の計算

千円/年	
売 上 高 ・ 年 換 算	253,322
固 定 費 ・ 年 換 算	241,403
変 動 費 ・ 年 換 算	
固 定 費 / 売 上 高	95.3%
変 動 費 / 売 上 高	
損 益 分 岐 点	241,403

部門別損益計算書

0181 有限会社 しえあーど

自平成30年1月1日 至平成30年1月31日
単位：円

勘定科目	科C	総合計		共通費0			本部1			きつず2								
			構成比		構成比	部門比		構成比	部門比		構成比	部門比		構成比	部門比		構成比	部門比
障害福祉収入	612	15,251,883	75.1				13,380,740	100.0	87.7	1,871,143	27.8	12.3						
介護収入	613	4,855,160	23.9							4,855,160	72.2	100.0						
その他収入	614	196,000	1.0	196,000	100.0	100.0												
【純売上高】		20,303,043	100.0	196,000	100.0	1.0	13,380,740	100.0	65.9	6,726,303	100.0	33.1						
【売上総損益金額】		20,303,043	100.0	196,000	100.0	1.0	13,380,740	100.0	65.9	6,726,303	100.0	33.1						
給与手当	832	8,640,258	42.6	2,784,033	***.*	32.2	2,892,331	21.6	33.5	2,963,894	44.1	34.3						
雑給	833	3,778,511	18.6				2,889,896	21.6	76.5	888,615	13.2	23.5						
賞与引当金繰入	838	900,000	4.4	900,000	459.2	100.0												
法定福利費	836	2,610,466	12.9	2,610,466	***.*	100.0												
厚生費	837	441,361	2.2	296,713	151.4	67.2	144,648	1.1	32.8									
旅費	842	94,970	0.5	35,410	18.1	37.3	19,540	0.1	20.6	40,020	0.6	42.1						
交通費	843	97,948	0.5	25,332	12.9	25.9	43,283	0.3	44.2	29,333	0.4	29.9						
交際費	844	31,955	0.2	31,955	16.3	100.0												
減価償却費	845	625,100	3.1	625,100	318.9	100.0												
貸借料	846	479,040	2.4	189,292	96.6	39.5	200,000	1.5	41.8	89,748	1.3	18.7						
修繕費	848	12,960	0.1				12,960	0.1	100.0									
水道光熱費	849	300,033	1.5	4,777	2.4	1.6	257,276	1.9	85.7	37,980	0.6	12.7						
燃費	851	128,665	0.6	124,313	63.4	96.6	1,918	0.0	1.5	2,434	0.0	1.9						
消耗品費	852	503,696	2.5	417,000	212.8	82.8	55,947	0.4	11.1	30,749	0.5	6.1						
事務用品費	856	47,770	0.2	21,780	11.1	45.6	20,569	0.2	43.1	5,421	0.1	11.3						
支払手数料	858	855,890	4.2							855,890	12.7	100.0						
諸会費	859	10,000	0.0	10,000	5.1	100.0												
新聞図書費	861	6,994	0.0	2,800	1.4	40.0	4,194	0.0	60.0									
研修費	865	12,580	0.1							12,580	0.2	100.0						
雑費	869	95,157	0.5	78,362	40.0	82.4	16,795	0.1	17.6									
【販売費及び一般管理費】		19,673,354	96.9	8,157,333	***.*	41.5	6,559,357	49.0	33.3	4,956,664	73.7	25.2						
【営業損益金額】		629,689	3.1	▲7,961,333	***.*	***.*	6,821,383	51.0	***.*	1,769,639	26.3	281.0						
支払利息割引料	921	33,703	0.2	33,703	17.2	100.0												
【営業外費用】		33,703	0.2	33,703	17.2	100.0												
【経常損益金額】		595,986	2.9	▲7,995,036	***.*	***.*	6,821,383	51.0	***.*	1,769,639	26.3	296.9						
※共通費配賦※				▲7,995,036	***.*		5,320,499	39.8		2,674,537	39.8							
【配賦後経常損益金額】		595,986	2.9				1,500,884	11.2	251.8	▲904,898	▲13.5	▲151.8						
【税引前当期純損益金額】		595,986	2.9				1,500,884	11.2	251.8	▲904,898	▲13.5	▲151.8						
【当期純損益金額】		595,986	2.9				1,500,884	11.2	251.8	▲904,898	▲13.5	▲151.8						

部門別損益計算書

0181 有限会社 しえあーど

自平成29年 4月 1日 至平成30年 1月31日
単位： 円

勘定科目	科C	総合計		共通費0			本部1			きつず2		
			構成比		構成比	部門比		構成比	部門比		構成比	部門比
障害福祉収入	612	160,383,639	76.0				141,049,242	100.0	87.9	19,334,397	28.5	12.1
介護収入	613	48,475,014	23.0							48,475,014	71.5	100.0
その他収入	614	2,243,184	1.1	2,243,184	100.0	100.0						
〔純売上高〕		211,101,837	100.0	2,243,184	100.0	1.1	141,049,242	100.0	66.8	67,809,411	100.0	32.1
〔売上総損益金額〕		211,101,837	100.0	2,243,184	100.0	1.1	141,049,242	100.0	66.8	67,809,411	100.0	32.1
給与手当	832	89,108,188	42.2	26,768,702	***.*	30.0	28,893,143	20.5	32.4	33,446,343	49.3	37.5
雑給	833	40,487,202	19.2	875,581	39.0	2.2	31,968,564	22.7	79.0	7,643,057	11.3	18.9
賞与	834	12,900,000	6.1	910,000	40.6	7.1	7,840,000	5.6	60.8	4,150,000	6.1	32.2
退職金	835	30,000	0.0	30,000	1.3	100.0						
賞与引当金繰入	838	1,800,000	0.9	1,800,000	80.2	100.0						
法定福利費	836	19,937,161	9.4	19,937,161	888.8	100.0						
福利厚生費	837	2,667,992	1.3	2,155,933	96.1	80.8	223,617	0.2	8.4	288,442	0.4	10.8
旅費交通費	842	1,396,820	0.7	652,131	29.1	46.7	282,619	0.2	20.2	462,070	0.7	33.1
通信費	843	865,308	0.4	298,302	13.3	34.5	306,827	0.2	35.5	260,179	0.4	30.1
交際費	844	1,285,468	0.6	1,234,476	55.0	96.0	46,785	0.0	3.6	4,207	0.0	0.3
減価償却費	845	5,353,700	2.5	5,353,700	238.7	100.0						
賃借料	846	4,468,248	2.1	1,442,744	64.3	32.3	2,000,000	1.4	44.8	1,025,504	1.5	23.0
保険料	847	1,396,750	0.7	1,367,870	61.0	97.9				28,880	0.0	2.1
修繕費	848	1,683,161	0.8	1,243,169	55.4	73.9	364,392	0.3	21.6	75,600	0.1	4.5
水道光熱費	849	2,002,091	0.9	21,942	1.0	1.1	1,755,101	1.2	87.7	225,048	0.3	11.2
燃料費	851	1,296,280	0.6	1,204,819	53.7	92.9	32,105	0.0	2.5	59,356	0.1	4.6
消耗品費	852	5,620,219	2.7	4,751,689	211.8	84.5	505,037	0.4	9.0	363,493	0.5	6.5
租税公課	853	587,900	0.3	585,900	26.1	99.7	2,000	0.0	0.3			
事務用品費	856	886,919	0.4	407,950	18.2	46.0	313,869	0.2	35.4	165,100	0.2	18.6
広告宣伝費	857	852,685	0.4	303,441	13.5	35.6	549,244	0.4	64.4			
支払手数料	858	3,379,850	1.6							3,379,850	5.0	100.0
諸会費	859	82,000	0.0	70,000	3.1	85.4				12,000	0.0	14.6
新聞図書費	861	69,662	0.0	24,898	1.1	35.7	41,940	0.0	60.2	2,824	0.0	4.1
研修費	865	338,262	0.2	56,000	2.5	16.6	194,210	0.1	57.4	88,052	0.1	26.0
雑費	869	2,673,656	1.3	2,525,926	112.6	94.5	115,784	0.1	4.3	31,946	0.0	1.2
〔販売費及び一般管理費〕		201,169,522	95.3	74,022,334	***.*	36.8	75,435,237	53.5	37.5	51,711,951	76.3	25.7
【営業損益金額】		9,932,315	4.7	▲71,779,150	***.*	▲722.7	65,614,005	46.5	660.6	16,097,460	23.7	162.1
受取利息	911	121	0.0	121	0.0	100.0						
雑収入	914	350,916	0.2	350,916	15.6	100.0						
〔営業外収益〕		351,037	0.2	351,037	15.6	100.0						
支払利息割引料	921	282,772	0.1	282,772	12.6	100.0						
〔営業外費用〕		282,772	0.1	282,772	12.6	100.0						
【経常損益金額】		10,000,580	4.7	▲71,710,885	***.*	▲717.1	65,614,005	46.5	656.1	16,097,460	23.7	161.0
※共通費配賦※				▲71,710,885	***.*		48,455,295	34.4		23,255,590	34.3	
【配賦後経常損益金額】		10,000,580	4.7				17,158,710	12.2	171.6	▲7,158,130	▲10.6	▲71.6
【税引前当期純損益金額】		10,000,580	4.7				17,158,710	12.2	171.6	▲7,158,130	▲10.6	▲71.6
【当期純損益金額】		10,000,580	4.7				17,158,710	12.2	171.6	▲7,158,130	▲10.6	▲71.6