

サービス提供月	H29.4	H29.5	H29.6	H29.7	H29.8	H29.9	H29.10	H29.11	H29.12	H30.1	H30.2	H30.3	合計
伊丹市	1,175,137	1,150,760	1,253,883	1,378,798	1,271,459	1,297,155	1,493,031	1,210,516	1,264,066	1,278,304	0	0	12,773,109
尼崎市	136,677	113,678	134,702	91,221	112,434	132,448	65,489	91,114	111,342	67,754	0	0	1,056,859
西宮市	251,154	203,889	227,270	250,471	291,875	273,990	272,893	227,249	204,903	224,861	0	0	2,428,555
宝塚市	221,536	80,744	155,168	145,849	225,234	197,063	178,625	198,864	180,796	161,850	0	0	1,745,729
川西市	42,251	42,251	42,251	42,251	21,121	42,251	42,251	21,121	42,251	21,121	0	0	359,120
猪名川町	42,130	42,130	42,130	42,130	42,130	42,130	42,130	42,130	42,130	42,130	0	0	421,300
市町村給付費計…①	1,868,885	1,633,452	1,855,404	1,950,720	1,964,253	1,985,037	2,094,419	1,790,994	1,845,488	1,796,020	0	0	18,784,672

※H29.4より処遇改善加算1を算定開始、その加算額も含まれている。

利用者自己負担額計…②	57,258	51,399	56,299	56,391	62,064	55,369	50,360	50,297	53,467	50,446	0	0	543,350
-------------	--------	--------	--------	--------	--------	--------	--------	--------	--------	--------	---	---	---------

月計…①+②	1,926,143	1,684,851	1,911,703	2,007,111	2,026,317	2,040,406	2,144,779	1,841,291	1,898,955	1,846,466	0	0	19,328,022
--------	-----------	-----------	-----------	-----------	-----------	-----------	-----------	-----------	-----------	-----------	---	---	------------

H29年度稼働日数	19	19	21	19	19	19	20	19	19	18			192
-----------	----	----	----	----	----	----	----	----	----	----	--	--	-----

【参考】H28年度市町村給付費計	1,480,403	1,439,993	1,691,019	1,388,553	1,791,371	1,405,033	1,444,231	1,627,759	1,412,213	1,436,338	1,461,498	1,818,702	17,476,963
------------------	-----------	-----------	-----------	-----------	-----------	-----------	-----------	-----------	-----------	-----------	-----------	-----------	------------

【参考】H28年度稼働日	19	18	21	19	20	19	19	20	18	19	19	21	229
--------------	----	----	----	----	----	----	----	----	----	----	----	----	-----

稼働日数	19	19	21	19	19	19	20	19	19	18	0	0	192
7名利用日	0	0	0	0	0	0	0	0	1	0			1
6名利用日	0	0	1	1	1	3	3	2	2	0			13
5名利用日	11	9	8	12	11	12	11	8	7	13			102
4名利用日	7	3	7	4	6	3	6	5	6	4			51
3名利用日	1	5	3	2	0	1	0	3	1	0			16
2名利用日	0	2	2	0	0	0	0	1	2	1			8
1名利用日	0	0	0	0	1	0	0	0	0	0			1
0名利用日	0	0	0	0	0	0	0	0	0	0			0
	86	76	87	88	86	93	97	83	85	83	0	0	864

契約人数 計	30	30	32	32	32	32	32	32	32	32	0	0	
--------	----	----	----	----	----	----	----	----	----	----	---	---	--

契約人数(児童発達支援)	16	16	18	18	18	18	18	18	18	18			
--------------	----	----	----	----	----	----	----	----	----	----	--	--	--

契約人数(放課後等デイ)	14	14	14	14	14	14	14	14	14	14			
--------------	----	----	----	----	----	----	----	----	----	----	--	--	--

利用実人数 計	26	25	27	27	27	25	24	25	26	27	0	0	259
---------	----	----	----	----	----	----	----	----	----	----	---	---	-----

利用実人数(児童発達支援)	13	13	15	16	15	15	15	16	15	16			149
---------------	----	----	----	----	----	----	----	----	----	----	--	--	-----

利用実人数(放課後等デイ)	12	10	11	11	12	10	9	9	11	11			106
---------------	----	----	----	----	----	----	---	---	----	----	--	--	-----

欠席時対応加算のみ	1	2	1	0	0	0	0	0	0	0			
-----------	---	---	---	---	---	---	---	---	---	---	--	--	--

利用延べ回数 計	86	76	87	88	86	93	97	83	85	83	0	0	864
----------	----	----	----	----	----	----	----	----	----	----	---	---	-----

利用延べ回数(児童発達支援)	35	32	36	39	31	40	44	38	35	38			368
----------------	----	----	----	----	----	----	----	----	----	----	--	--	-----

利用延べ回数(放課後等デイ学校終了後)	30	35	43	23	0	47	45	38	35	36			332
---------------------	----	----	----	----	---	----	----	----	----	----	--	--	-----

利用延べ回数(放課後等デイ休業日)	21	9	8	26	55	6	8	7	15	9			164
-------------------	----	---	---	----	----	---	---	---	----	---	--	--	-----

欠席時加算算定実人数	2	4	4	5	3	2	3	4	3	3			33
------------	---	---	---	---	---	---	---	---	---	---	--	--	----

欠席時対応加算算定延べ回数	2	4	4	8	4	2	3	5	3	3			38
---------------	---	---	---	---	---	---	---	---	---	---	--	--	----

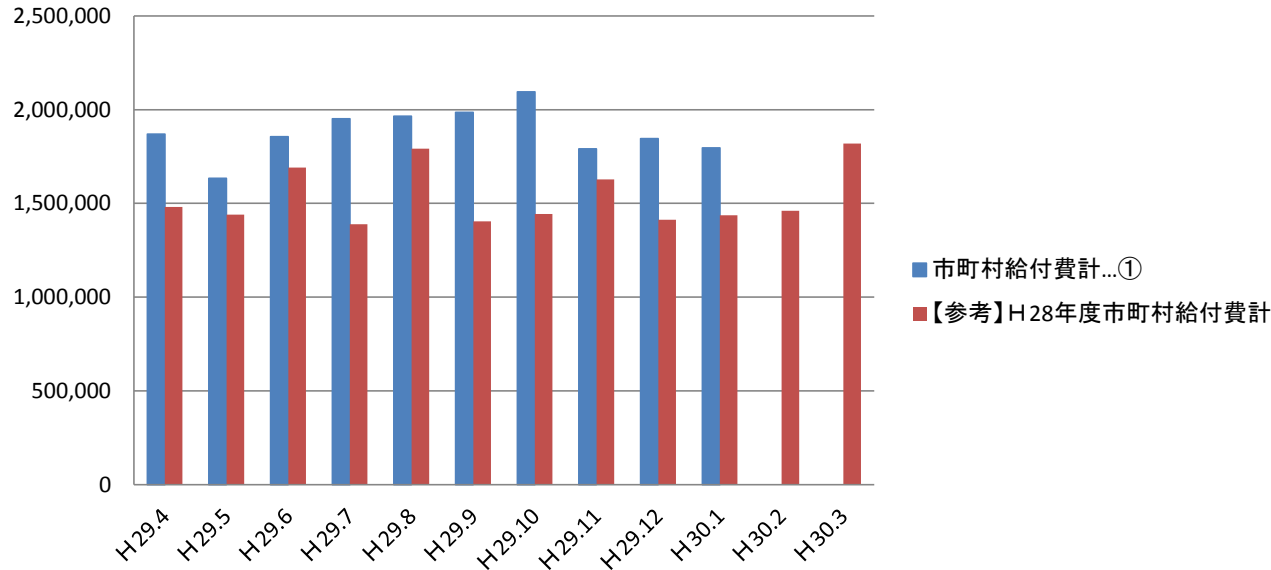
送迎加算算定実人数	1	2	2	2	1	4	3	4	4	4			27
-----------	---	---	---	---	---	---	---	---	---	---	--	--	----

送迎加算算定延べ回数	3	9	4	11	2	13	18	19	19	21			119
------------	---	---	---	----	---	----	----	----	----	----	--	--	-----

上限額管理加算算定数 1人1回/月	3	5	4	4	4	4	4	4	5	4			41
-------------------	---	---	---	---	---	---	---	---	---	---	--	--	----

(参考)	H29.4	H29.5	H29.6	H29.7	H29.8	H29.9	H29.10	H29.11	H29.12	H30.1	H30.2	H30.3	H29年度合計
売上／稼働日	¥98,362	¥85,971	¥88,353	¥102,669	¥103,382	¥104,476	¥104,721	¥94,263	¥97,131	¥99,779	#DIV/0!	#DIV/0!	¥97,837
売上／利用延べ人数	¥21,731	¥21,493	¥21,326	¥22,167	¥22,840	¥21,344	¥21,592	¥21,578	¥21,712	¥21,639	#DIV/0!	#DIV/0!	¥21,742
月間定員数(定員5名×稼働日)	95人	95人	105人	95人	95人	95人	100人	95人	95人	90人	0人	0人	960人
稼働率(利用延べ人数／定員5名×稼働)	90.5%	80.0%	82.9%	92.6%	90.5%	97.9%	97.0%	87.4%	89.5%	92.2%	#DIV/0!	#DIV/0!	90.0%
月間平均利用数(利用延べ人数／稼働)	4.5人	4.0人	4.1人	4.6人	4.5人	4.9人	4.9人	4.4人	4.5人	4.6人	#DIV/0!	#DIV/0!	4.5人
利用延べ回数／利用実人数	3.3回	3.0回	3.2回	3.3回	3.2回	3.7回	4.0回	3.3回	3.3回	3.1回	#DIV/0!	#DIV/0!	3.3回
月間最多利用者の利用回数	13回	10回	12回	12回	12回	13回	15回			13回			

しえあきつず売上の推移



H29年度しえあきつず売上

