

試算表送付のご案内

㈲しえあーど 御中

拝啓 貴社益々のご清栄のこととお喜び申し上げます。
さて、試算表を同封しましたのでご検討ください。敬具




記

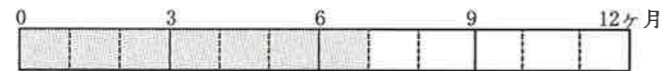
◎売上

		(前年)	(対比)	
当月	20,867 千円	18,709 千円	111.5 %	
当期累計	149,317 千円	129,820 千円	115.0 %	

◎利益

		(前年)	
当月	2,338 千円	1,635 千円	
当期累計	7,960 千円	896 千円	

経過月数



売上達成率

(前期年額=100%)



平成29年11月15日

合計残高試算表（貸借対照表）

平成29年10月31日 現在

0181 有限会社 しえあーど

勘定科目		前月残高	借方	貸方	当月残高	構成比
流動資産	現金	184,039	987,412	1,091,219	80,232	0.1
	鴻池現金	25,811	80,000	78,608	27,203	0.0
	きつず現金	45,180	102,397	116,122	31,455	0.0
	(現金)	255,030	1,169,809	1,285,949	138,890	0.1
	郵便貯金2	10,333,381	5,000,000	7,135,982	8,197,399	6.3
	郵便貯金	1,175,108	417,319	29,850	1,562,577	1.2
	尼信普通	12,849,661	21,824,780	19,304,193	15,370,248	11.9
	(流動性預金)	24,358,150	27,242,099	26,470,025	25,130,224	19.5
	定期預金	1,200,000			1,200,000	0.9
	(固定性預金)	1,200,000			1,200,000	0.9
	(預金)	25,558,150	27,242,099	26,470,025	26,330,224	20.4
	[現金預金]	25,813,180	28,411,908	27,755,974	26,469,114	20.5
	売掛金	43,735,794	20,678,251	22,058,508	42,355,537	32.8
	[営業債権]	43,735,794	20,678,251	22,058,508	42,355,537	32.8
	短期貸付金	4,721,608		100,000	4,621,608	3.6
	仮払金	132,190	87,350	80,000	139,540	0.1
	前払費用	108,949			108,949	0.1
	未収入金	939,946			939,946	0.7
	[その他流動資産]	5,902,693	87,350	180,000	5,810,043	4.5
	【流動資産】	75,451,667	49,177,509	49,994,482	74,634,694	57.8
	固定資産	建物	37,072,773			37,072,773
建物附属設備		8,652,719			8,652,719	6.7
構築物		165,032			165,032	0.1
車両運搬具		6,682,081			6,682,081	5.2
工具器具備品		383,915			383,915	0.3
減価償却累計額		2,973,500		565,000	3,538,500	2.7
[有形固定資産]		49,983,020		565,000	49,418,020	38.3
ソフトウェア		630,000			630,000	0.5
[無形固定資産]		630,000			630,000	0.5
出資金		100,000			100,000	0.1
敷金		4,111,840			4,111,840	3.2
[投資その他の資産]		4,211,840			4,211,840	3.3
【固定資産】		54,824,860		565,000	54,259,860	42.0
建物賃借費		240,000			240,000	0.2
【繰延資産】	240,000			240,000	0.2	
【資産の部】	130,516,527	49,177,509	50,559,482	129,134,554	100.0	

勘定科目		前月残高	借方	貸方	当月残高	構成比
負債の部	流動負債					
	短期借入金	5,000,000			5,000,000	3.9
	未払金	19,778,235	16,470,316	12,910,408	16,218,327	12.6
	預り金	810,478	810,478	804,099	804,099	0.6
	賞与引当金	2,700,000		900,000	3,600,000	2.8
	【流動負債】	28,288,713	17,280,794	14,614,507	25,622,426	19.8
	長期借入金	16,259,000	1,054,000		15,205,000	11.8
【固定負債】	16,259,000	1,054,000		15,205,000	11.8	
【負債の部】	44,547,713	18,334,794	14,614,507	40,827,426	31.6	
純資産の部	株主資本					
	資本金	3,000,000			3,000,000	2.3
	利益準備金	750,000			750,000	0.6
	【繰越利益剰余金】	82,218,814		2,338,314	84,557,128	65.5
	(当期純損益金額)	5,621,228		2,338,314	7,959,542	6.2
	(その他利益剰余金)	82,218,814		2,338,314	84,557,128	65.5
	[利益剰余金]	82,968,814		2,338,314	85,307,128	66.1
【株主資本】	85,968,814		2,338,314	88,307,128	68.4	
【純資産の部】	85,968,814		2,338,314	88,307,128	68.4	
【負債・純資産の部】	130,516,527	18,334,794	16,952,821	129,134,554	100.0	

合計残高試算表（損益計算書）

自 平成29年 4月 1日 至 平成29年10月31日

0181 有限会社 しえあーど

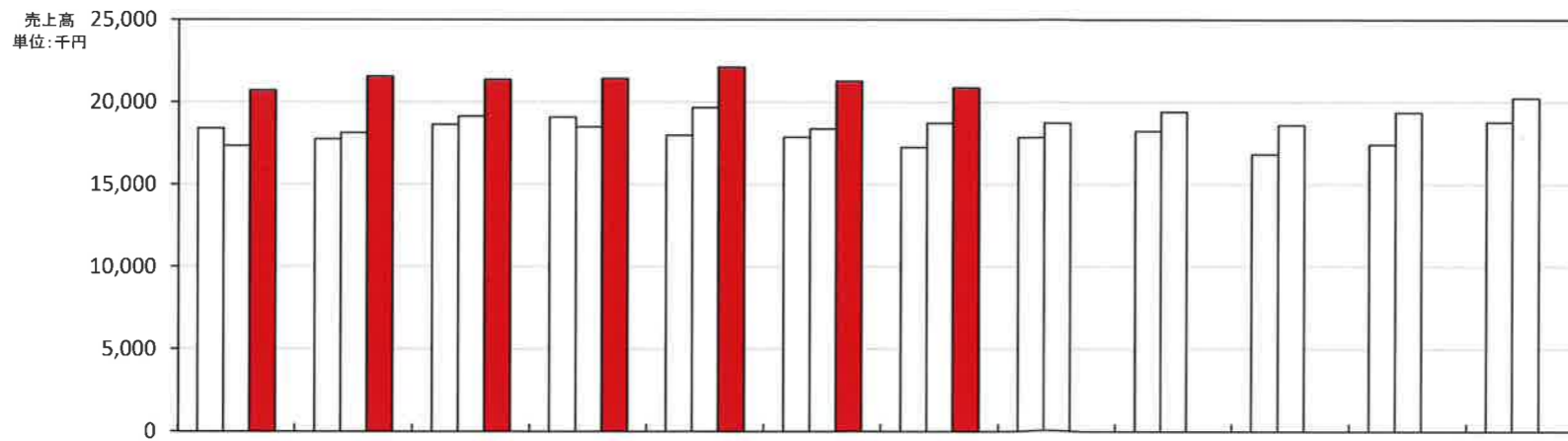
勘 定 科 目		前 月 残 高	借 方	貸 方	当 月 残 高	構 成 比
営 業 費 及 び 一 般 管 理 費	障 害 福 祉 収 入	97,643,509		16,066,035	113,709,544	76.2
	介 護 収 入	29,629,203		4,612,161	34,241,364	22.9
	そ の 他 収 入	1,174,684		191,000	1,365,684	0.9
	(純 売 上 高)	128,447,396		20,869,196	149,316,592	100.0
	[売 上 総 損 益 金 額]	128,447,396	20,869,196		149,316,592	100.0
	給 与 手 当	53,559,079	8,995,005		62,554,084	41.9
	雑 給	24,829,918	3,915,403		28,745,321	19.3
	賞 与	6,540,000			6,540,000	4.4
	賞 与 引 当 金 繰 入	2,700,000	900,000		3,600,000	2.4
	法 定 福 利 費	11,695,813	3,499,498	1,765,434	13,429,877	9.0
	福 利 厚 生 費	1,365,554	367,402		1,732,956	1.2
	旅 費 交 通 費	1,001,870	81,410		1,083,280	0.7
	通 信 費	487,230	118,803		606,033	0.4
	交 際 費	1,027,498	59,780		1,087,278	0.7
	減 価 償 却 費	2,973,500	565,000		3,538,500	2.4
	貸 借 料	2,681,688	444,840	9,000	3,117,528	2.1
	保 険 料	1,352,470	7,500		1,359,970	0.9
	修 繕 費	999,404	185,760		1,185,164	0.8
	水 道 光 熱 費	1,182,671	115,013		1,297,684	0.9
	燃 料 費	763,930	152,335		916,265	0.6
	消 耗 品 費	3,216,609	657,758	2,397	3,871,970	2.6
	租 税 公 課	544,800			544,800	0.4
	事 務 用 品 費	500,755	45,243		545,998	0.4
	広 告 宣 伝 費	452,924			452,924	0.3
	支 払 手 数 料	2,523,960			2,523,960	1.7
	諸 会 費	31,840	28,160		60,000	0.0
新 聞 図 書 費	38,688	7,434		46,122	0.0	
研 修 費	223,290	34,892		258,182	0.2	
雑 費	2,242,078	87,693		2,329,771	1.6	
[販 売 費 及 び 一 般 管 理 費]	122,935,569	18,492,098		141,427,667	94.7	
【 営 業 損 益 金 額 】	5,511,827	2,377,098		7,888,925	5.3	
営 業 外 損 益	受 取 利 息	67		3	70	0.0
	雑 収 入	300,917			300,917	0.2
	[営 業 外 収 益]	300,984		3	300,987	0.2
	支 払 利 息 割 引 料	191,583	38,787		230,370	0.2
	[営 業 外 費 用]	191,583	38,787		230,370	0.2
【 営 業 外 損 益 】	109,401		38,784	70,617	0.0	
【 経 常 損 益 金 額 】	5,621,228	2,338,314		7,959,542	5.3	
【 税 引 前 当 期 純 損 益 金 額 】	5,621,228	2,338,314		7,959,542	5.3	
【 当 期 純 損 益 金 額 】	5,621,228	2,338,314		7,959,542	5.3	
【 合 計 】		22,646,030	22,646,030			

月次損益計算書 兼 月次売上実績グラフ

1 損益の推移および前年同月との比較表 0181 有限会社 しえあーど 自平成29年4月1日 至平成30年3月31日 単位 千円

科 目	前 期 月 平 均		4 月実績	5 月実績	6 月実績	7 月実績	8 月実績	9 月実績	10 月実績	11 月実績	12 月実績	1 月実績	2 月実績	3 月実績	当 期 累 計		前 年 同 月 累 計		A/B
	金 額	構 成 比													金 額 (A)	構 成 比	金 額 (B)	構 成 比	
障 害 収 入	14,425	76.6	15,650	16,637	16,182	16,306	16,874	15,995	16,066						113,710	76.2	101,174	77.9	112.4
介 護 収 入	4,220	22.4	4,874	4,719	4,987	4,923	5,047	5,080	4,612						34,241	22.9	27,250	21.0	125.7
そ の 他 収 入	197	1.0	190	193	202	198	191	202	191						1,366	0.9	1,396	1.1	97.8
売 上 高																			
売 上 高 計	18,843	100.0	20,714	21,549	21,371	21,426	22,112	21,276	20,869						149,317	100.0	129,820	100.0	115.0
前 期 売 上 高	18,005	100.0	17,348	18,132	19,135	18,489	19,649	18,357	18,709	18,709	19,406	18,603	19,370	20,222	129,820	100.0	126,946	100.0	102.3
期 首 棚 卸																			
期 末 棚 卸 高																			
売 上 原 価 計																			
売 上 総 利 益	18,843	100.0	20,714	21,549	21,371	21,426	22,112	21,276	20,869						149,317	100.0	129,820	100.0	115.0
前 期 売 上 総 利 益	18,005	100.0	17,348	18,132	19,135	18,489	19,649	18,357	18,709	18,709	19,406	18,603	19,370	20,222	129,820	100.0	126,946	100.0	102.3
販 売 費																			
給 与 ・ 雑 給	13,474	71.5	12,494	13,074	12,710	20,221	13,369	13,061	12,910						97,839	65.5	92,523	71.3	105.7
そ の 他 の 人 件 費	2,093	11.1	1,676	2,491	1,792	1,868	2,795	2,440	2,101						15,163	10.2	14,540	11.2	104.3
通 信 ・ 交 通 費	222	1.2	222	230	268	233	329	206	200						1,689	1.1	1,735	1.3	97.4
保 険 料	178	0.9		1,166	37		114	36	8						1,360	0.9	804	0.6	169.1
水 道 光 熱 費	203	1.1	195	266	130	207	141	244	115						1,298	0.9	1,282	1.0	101.2
消 耗 品 費	588	3.1	89	732	732	525	614	525	655						3,872	2.6	3,857	3.0	100.4
雑 費 そ の 他	1,848	9.8	3,597	3,763	2,414	732	3,977	3,221	2,502						20,206	13.5	15,282	11.8	132.2
販 管 費 計	18,607	98.7	18,273	21,722	18,084	23,785	21,338	19,734	18,492						141,428	94.7	130,023	100.2	108.8
営 業 損 益	236	1.3	2,440	▲173	3,287	▲2,360	774	1,542	2,377						7,889	5.3	▲204	▲0.2	
営 業 外 収 益 計	127	0.7	0		1		300		0						301	0.2	1,391	1.1	21.6
支 払 利 息 ・ 営 業 外 費 用	35	0.2		45	22	104	20		39						230	0.2	291	0.2	79.1
経 常 損 益 金 額	328	1.7	2,440	▲218	3,266	▲2,464	1,054	1,542	2,338						7,960	5.3	896	0.7	888.2
前 期 経 常 損 益 金 額	436	2.4	▲973	▲717	2,405	▲3,394	3,226	▲1,286	1,635	1,645	▲1,604	2,472	1,384	▲532	896	0.7	6,601	5.2	13.6
特 別 収 益																			
特 別 損 失																			
税 引 前 当 期 純 利 益	328	1.7	2,440	▲218	3,266	▲2,464	1,054	1,542	2,338						7,960	5.3	896	0.7	888.2

2 月別売上実績グラフ



	4月	5月	6月	7月	8月	9月	10月	11月	12月	1月	2月	3月
平成27年4月1日～平成28年3月31日	前々期	18,411	17,742	18,633	19,080	17,973	17,862	17,245	17,841	18,239	16,833	17,778
平成28年4月1日～平成29年3月31日	前期	17,348	18,132	19,135	18,489	19,649	18,357	18,709	18,709	19,406	18,603	19,370
平成29年4月1日～平成30年3月31日	当期	20,714	21,549	21,371	21,426	22,112	21,276	20,869				

3 推定棚卸による利益の試算

単位 千円

推定売上総利益		%の場合
推定棚卸高		
売上総利益		
営業利益		
経常利益		

4 損益分岐点の計算

千円/年

売上高・年換算	255,971
固定費・年換算	242,447
変動費・年換算	
固定費/売上高	94.7%
変動費/売上高	
損益分岐点	242,447

部門別損益計算書

0181 有限会社 しえあーど

自平成29年10月1日 至平成29年10月31日
単位： 円

勘定科目	科C	総合計		共通費0			本部1			きつず2			
		金額	構成比	金額	構成比	部門比	金額	構成比	部門比	金額	構成比	部門比	
障害福祉収入	612	16,066,035	77.0					13,921,256	100.0	86.7	2,144,779	31.7	13.3
介護収入	613	4,612,161	22.1								4,612,161	68.3	100.0
その他収入	614	191,000	0.9	191,000	100.0	100.0							
〔純売上高〕		20,869,196	100.0	191,000	100.0	0.9		13,921,256	100.0	66.7	6,756,940	100.0	32.4
〔売上総損益金額〕		20,869,196	100.0	191,000	100.0	0.9		13,921,256	100.0	66.7	6,756,940	100.0	32.4
給与手当	832	8,995,005	43.1	2,768,074	***.*	30.8		2,712,573	19.5	30.2	3,514,358	52.0	39.1
雑給	833	3,915,403	18.8					3,130,394	22.5	80.0	785,009	11.6	20.0
賞与引当金繰入	838	900,000	4.3	900,000	471.2	100.0							
法定福利費	836	1,734,064	8.3	1,734,064	907.9	100.0							
福利厚生費	837	367,402	1.8	296,420	155.2	80.7		7,902	0.1	2.2	63,080	0.9	17.2
旅費	842	81,410	0.4	8,730	4.6	10.7		15,790	0.1	19.4	56,890	0.8	69.9
交通費	843	118,803	0.6	21,880	11.5	18.4		56,167	0.4	47.3	40,756	0.6	34.3
交際費	844	59,780	0.3	59,780	31.3	100.0							
減価償却費	845	565,000	2.7	565,000	295.8	100.0							
賃借料	846	435,840	2.1	154,732	81.0	35.5		200,000	1.4	45.9	81,108	1.2	18.6
保険料	847	7,500	0.0	7,500	3.9	100.0							
修繕費	848	185,760	0.9					185,760	1.3	100.0			
水道光熱費	849	115,013	0.6	2,280	1.2	2.0		100,039	0.7	87.0	12,694	0.2	11.0
燃料	851	152,335	0.7	139,408	73.0	91.5		6,743	0.0	4.4	6,184	0.1	4.1
消耗品費	852	655,361	3.1	596,937	312.5	91.1		42,191	0.3	6.4	16,233	0.2	2.5
事務用品費	856	45,243	0.2	19,113	10.0	42.2		22,372	0.2	49.4	3,758	0.1	8.3
諸会費	859	28,160	0.1	28,160	14.7	100.0							
新聞図書費	861	7,434	0.0	3,240	1.7	43.6		4,194	0.0	56.4			
研修費	865	34,892	0.2								34,892	0.5	100.0
雑費	869	87,693	0.4	78,374	41.0	89.4		9,319	0.1	10.6			
〔販売費及び一般管理費〕		18,492,098	88.6	7,383,692	***.*	39.9		6,493,444	46.6	35.1	4,614,962	68.3	25.0
【営業損益金額】		2,377,098	11.4	▲7,192,692	***.*	▲302.6		7,427,812	53.4	312.5	2,141,978	31.7	90.1
受取利息	911	3	0.0	3	0.0	100.0							
〔営業外収益〕		3	0.0	3	0.0	100.0							
支払利息割引料	921	38,787	0.2	38,787	20.3	100.0							
〔営業外費用〕		38,787	0.2	38,787	20.3	100.0							
【経常損益金額】		2,338,314	11.2	▲7,231,476	***.*	▲309.3		7,427,812	53.4	317.7	2,141,978	31.7	91.6
※共通費配賦※				▲7,231,476	***.*			4,868,473	35.0		2,363,003	35.0	
【配賦後経常損益金額】		2,338,314	11.2					2,559,339	18.4	109.5	▲221,025	▲3.3	▲9.5
【税引前当期純損益金額】		2,338,314	11.2					2,559,339	18.4	109.5	▲221,025	▲3.3	▲9.5
【当期純損益金額】		2,338,314	11.2					2,559,339	18.4	109.5	▲221,025	▲3.3	▲9.5

部門別損益計算書

0181 有限会社 しえあーど

自平成29年4月1日 至平成29年10月31日
単位：円

勘定科目	科C	総合計		共通費0			本部1			きつず2					
			構成比		構成比	部門比		構成比	部門比		構成比	部門比		構成比	部門比
障害福祉収入	612	113,709,544	76.2				99,986,482	100.0	87.9	13,723,062	28.6	12.1			
介護収入	613	34,241,364	22.9							34,241,364	71.4	100.0			
その他収入	614	1,365,684	0.9	1,365,684	100.0	100.0									
〔純売上高〕		149,316,592	100.0	1,365,684	100.0	0.9	99,986,482	100.0	67.0	47,964,426	100.0	32.1			
〔売上総損益金額〕		149,316,592	100.0	1,365,684	100.0	0.9	99,986,482	100.0	67.0	47,964,426	100.0	32.1			
給与手当	832	62,554,084	41.9	18,409,777	***.*	29.4	20,187,902	20.2	32.3	23,956,405	49.9	38.3			
雑給	833	28,745,321	19.3	875,581	64.1	3.0	22,768,432	22.8	79.2	5,101,308	10.6	17.7			
賞与	834	6,540,000	4.4	410,000	30.0	6.3	4,135,000	4.1	63.2	1,995,000	4.2	30.5			
賞与引当金繰入	838	3,600,000	2.4	3,600,000	263.6	100.0									
法定福利費	836	13,429,877	9.0	13,429,877	983.4	100.0									
福利厚生費	837	1,732,956	1.2	1,480,272	108.4	85.4	65,327	0.1	3.8	187,357	0.4	10.8			
旅費交通費	842	1,083,280	0.7	550,761	40.3	50.8	235,759	0.2	21.8	296,760	0.6	27.4			
通信用費	843	606,033	0.4	191,212	14.0	31.6	223,812	0.2	36.9	191,009	0.4	31.5			
交通費	844	1,087,278	0.7	1,042,056	76.3	95.8	41,015	0.0	3.8	4,207	0.0	0.4			
減価償却費	845	3,538,500	2.4	3,538,500	259.1	100.0									
貸借料	846	3,117,528	2.1	943,988	69.1	30.3	1,400,000	1.4	44.9	773,540	1.6	24.8			
保険料	847	1,359,970	0.9	1,331,090	97.5	97.9				28,880	0.1	2.1			
修繕費	848	1,185,164	0.8	801,872	58.7	67.7	307,692	0.3	26.0	75,600	0.2	6.4			
水道光熱費	849	1,297,684	0.9	10,610	0.8	0.8	1,143,594	1.1	88.1	143,480	0.3	11.1			
燃料費	851	916,265	0.6	852,840	62.4	93.1	23,546	0.0	2.6	39,879	0.1	4.4			
消耗品費	852	3,871,970	2.6	3,291,741	241.0	85.0	339,189	0.3	8.8	241,040	0.5	6.2			
租税公課	853	544,800	0.4	542,800	39.7	99.6	2,000	0.0	0.4						
事務用品費	856	545,998	0.4	179,846	13.2	32.9	245,284	0.2	44.9	120,868	0.3	22.1			
広告宣伝費	857	452,924	0.3	298,441	21.9	65.9	154,483	0.2	34.1						
支払手数料	858	2,523,960	1.7							2,523,960	5.3	100.0			
諸会費	859	60,000	0.0	60,000	4.4	100.0									
新聞図書費	861	46,122	0.0	13,940	1.0	30.2	29,358	0.0	63.7	2,824	0.0	6.1			
研修費	865	258,182	0.2	5,000	0.4	1.9	194,210	0.2	75.2	58,972	0.1	22.8			
雑費	869	2,329,771	1.6	2,228,598	163.2	95.7	72,653	0.1	3.1	28,520	0.1	1.2			
〔販売費及び一般管理費〕		141,427,667	94.7	54,088,802	***.*	38.2	51,569,256	51.6	36.5	35,769,609	74.6	25.3			
【営業損益金額】		7,888,925	5.3	▲52,723,118	***.*	▲668.3	48,417,226	48.4	613.7	12,194,817	25.4	154.6			
受取利息	911	70	0.0	70	0.0	100.0									
雑収入	914	300,917	0.2	300,917	22.0	100.0									
〔営業外収益〕		300,987	0.2	300,987	22.0	100.0									
支払利息割引料	921	230,370	0.2	230,370	16.9	100.0									
〔営業外費用〕		230,370	0.2	230,370	16.9	100.0									
【経常損益金額】		7,959,542	5.3	▲52,652,501	***.*	▲661.5	48,417,226	48.4	608.3	12,194,817	25.4	153.2			
※共通費配賦※				▲52,652,501	***.*		35,611,790	35.6		17,040,711	35.5				
〔配賦後経常損益金額〕		7,959,542	5.3				12,805,436	12.8	160.9	▲4,845,894	▲10.1	▲60.9			
〔税引前当期純損益金額〕		7,959,542	5.3				12,805,436	12.8	160.9	▲4,845,894	▲10.1	▲60.9			
【当期純損益金額】		7,959,542	5.3				12,805,436	12.8	160.9	▲4,845,894	▲10.1	▲60.9			