

試算表送付のご案内

㈫しえあーど 御中



拝啓 貴社益々のご清栄のこととお喜び申し上げます。
さて、試算表を同封しましたのでご検討ください。敬具

記

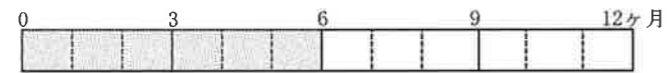
◎売上

		(前年)	(対比)	
当月	21,276 千円	18,357 千円	115.9 %	
当期累計	128,447 千円	111,110 千円	115.6 %	

◎利益

		(前年)	
当月	1,542 千円	▲ 1,286 千円	
当期累計	5,620 千円	▲ 738 千円	

経過月数



売上達成率

(前期年額=100%)



平成29年10月21日

合計残高試算表（貸借対照表）

平成29年 9月30日 現在

0181 有限会社 しえあーど

勘定科目		前月残高	借方	貸方	当月残高	構成比
流動資産	現金	56,774	2,207,300	2,080,035	184,039	0.1
	鴻池現金	43,135	50,000	67,324	25,811	0.0
	きつず現金	35,836	100,000	90,656	45,180	0.0
	(現金)	135,745	2,357,300	2,238,015	255,030	0.2
	郵便貯金	7,726,791	10,000,000	7,393,410	10,333,381	7.9
	郵便貯金	763,219	437,369	25,480	1,175,108	0.9
	尼信普通	11,800,832	20,803,151	19,754,322	12,849,661	9.8
	(流動性預金)	20,290,842	31,240,520	27,173,212	24,358,150	18.7
	定期預金	1,100,000	100,000		1,200,000	0.9
	(固定性預金)	1,100,000	100,000		1,200,000	0.9
	(預金)	21,390,842	31,340,520	27,173,212	25,558,150	19.6
	[現金預金]	21,526,587	33,697,820	29,411,227	25,813,180	19.8
	売掛金	43,722,218	21,074,356	21,060,780	43,735,794	33.5
	[営業債権]	43,722,218	21,074,356	21,060,780	43,735,794	33.5
	短期貸付金	4,821,608		100,000	4,721,608	3.6
	仮払金	123,110	559,080	550,000	132,190	0.1
	前払費用	108,949			108,949	0.1
	未収入金	939,946			939,946	0.7
	[その他流動資産]	5,993,613	559,080	650,000	5,902,693	4.5
	【流動資産】	71,242,418	55,331,256	51,122,007	75,451,667	57.8
固定資産	建物	37,072,773			37,072,773	28.4
	建物附属設備	8,652,719			8,652,719	6.6
	構築物	165,032			165,032	0.1
	車両運搬具	4,786,596	1,895,485		6,682,081	5.1
	工具器具備品	383,915			383,915	0.3
	減価償却累計額	2,408,500		565,000	2,973,500	2.3
	[有形固定資産]	48,652,535	1,895,485	565,000	49,983,020	38.3
	ソフトウェア	630,000			630,000	0.5
	[無形固定資産]	630,000			630,000	0.5
	出資金	100,000			100,000	0.1
	敷金	4,111,840			4,111,840	3.2
	[投資その他の資産]	4,211,840			4,211,840	3.2
【固定資産】	53,494,375	1,895,485	565,000	54,824,860	42.0	
建物賃借費	240,000			240,000	0.2	
【繰延資産】	240,000			240,000	0.2	
【資産の部】	124,976,793	57,226,741	51,687,007	130,516,527	100.0	

勘定科目		前月残高	借方	貸方	当月残高	構成比
負債の部	流動負債					
	短期借入金	5,000,000			5,000,000	3.8
	未払金	16,677,694	13,369,775	16,470,316	19,778,235	15.2
	預り金	814,730	813,660	810,478	811,548	0.6
	賞与引当金	1,800,000		900,000	2,700,000	2.1
	【流動負債】	24,292,424	14,183,435	18,180,794	28,289,783	21.7
	長期借入金	16,259,000			16,259,000	12.5
【固定負債】	16,259,000			16,259,000	12.5	
【負債の部】	40,551,424	14,183,435	18,180,794	44,548,783	34.1	
純資産の部	株主資本					
	資本金	3,000,000			3,000,000	2.3
	利益準備金	750,000			750,000	0.6
	【繰越利益剰余金】	80,675,369		1,542,375	82,217,744	63.0
	(当期純損益金額)	4,077,783		1,542,375	5,620,158	4.3
	(その他利益剰余金)	80,675,369		1,542,375	82,217,744	63.0
	[利益剰余金]	81,425,369		1,542,375	82,967,744	63.6
	【株主資本】	84,425,369		1,542,375	85,967,744	65.9
【純資産の部】	84,425,369		1,542,375	85,967,744	65.9	
【負債・純資産の部】	124,976,793	14,183,435	19,723,169	130,516,527	100.0	

合計残高試算表（損益計算書）

自 平成29年 4月 1日 至 平成29年 9月30日

0181 有限会社 しえあーど

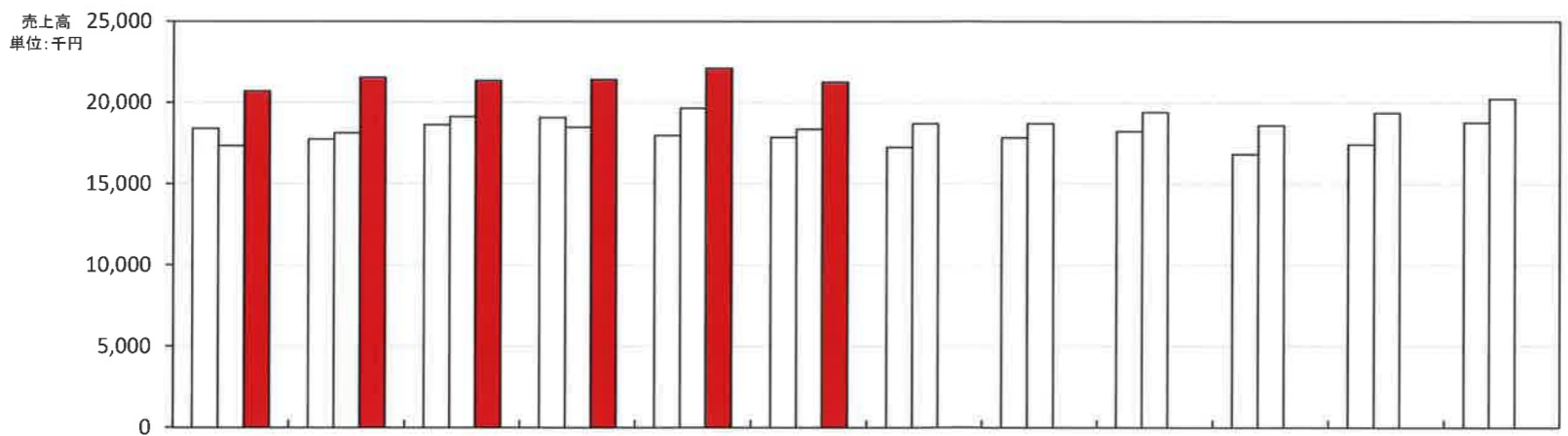
勘 定 科 目		前月残高	借 方	貸 方	当月残高	構成比	
営業 損益	障害福祉収入	81,648,901		15,994,608	97,643,509	76.0	
	介護収入	24,549,455		5,079,748	29,629,203	23.1	
	その他収入	972,684		202,000	1,174,684	0.9	
	(純売上高)	107,171,040		21,276,356	128,447,396	100.0	
	[売上総損益金額]	107,171,040	21,276,356		128,447,396	100.0	
	販	給与手当	44,421,619	9,138,530		53,560,149	41.7
	給	雑給	20,907,192	3,922,726		24,829,918	19.3
	賞	賞与	6,540,000			6,540,000	5.1
	引	賞与引当金繰入	1,800,000	900,000		2,700,000	2.1
	法	法定福利費	9,406,979	4,009,272	1,720,438	11,695,813	9.1
	福	福利厚生費	1,214,419	151,135		1,365,554	1.1
	旅	旅費交通費	833,390	168,480		1,001,870	0.8
	通	通信費	449,390	37,840		487,230	0.4
	交	交際費	372,901	747,597	93,000	1,027,498	0.8
	減	減価償却費	2,408,500	565,000		2,973,500	2.3
	賃	賃借料	2,245,848	444,840	9,000	2,681,688	2.1
	保	保険料	1,316,730	37,780	2,040	1,352,470	1.1
	修	修繕費	936,872	62,532		999,404	0.8
	水	水道光熱費	938,828	243,843		1,182,671	0.9
	燃	燃料	633,421	130,509		763,930	0.6
	消	消耗品費	2,691,170	525,439		3,216,609	2.5
	租	租税公課	500,600	44,200		544,800	0.4
	事	事務用品費	441,641	59,114		500,755	0.4
	廣	広告宣伝費	452,924			452,924	0.4
	支	支払手数料	2,523,960			2,523,960	2.0
	諸	諸会費	28,840	3,000		31,840	0.0
	新	新聞図書費	25,414	13,274		38,688	0.0
研	研修費	218,370	4,920		223,290	0.2	
雑	雑費	1,893,650	348,428		2,242,078	1.7	
	[販売費及び一般管理費]	103,202,658	19,733,981		122,936,639	95.7	
	【営業損益金額】	3,968,382	1,542,375		5,510,757	4.3	
營	受取利息	67			67	0.0	
業	雑収入	300,917			300,917	0.2	
外	[営業外収益]	300,984			300,984	0.2	
損	支払利息割引料	191,583			191,583	0.1	
益	[営業外費用]	191,583			191,583	0.1	
	【営業外損益】	109,401			109,401	0.1	
	【経常損益金額】	4,077,783	1,542,375		5,620,158	4.4	
	【税引前当期純損益金額】	4,077,783	1,542,375		5,620,158	4.4	
	【当期純損益金額】	4,077,783	1,542,375		5,620,158	4.4	
	【合計】		23,100,834	23,100,834			

月次損益計算書 兼 月次売上実績グラフ

1 損益の推移および前年同月との比較表 0181 有限会社 しえあーど 自 平成29年4月1日 至 平成30年3月31日 単位 千円

科 目	前 期 月 平 均		4	5	6	7	8	9	10	11	12	1	2	3	当 期 累 計		前 年 同 月 累 計		A/B
	金 額	構 成 比	月 実 績	月 実 績	月 実 績	月 実 績	月 実 績	月 実 績	月 実 績	月 実 績	月 実 績	月 実 績	月 実 績	月 実 績	金 額 (A)	構 成 比	金 額 (B)	構 成 比	
売上高																			
障害収入	14,425	76.6	15,650	16,637	16,182	16,306	16,874	15,995							97,644	76.0	86,517	77.9	112.9
介護収入	4,220	22.4	4,874	4,719	4,987	4,923	5,047	5,080							29,629	23.1	23,166	20.8	127.9
その他収入	197	1.0	190	193	202	198	191	202							1,175	0.9	1,427	1.3	82.3
売上値引																			
売上高計	18,843	100.0	20,714	21,549	21,371	21,426	22,112	21,276							128,447	100.0	111,110	100.0	115.6
前期売上高	18,005	100.0	17,348	18,132	19,135	18,489	19,649	18,357	18,709	18,709	19,406	18,603	19,370	20,222	111,110	100.0	109,701	100.0	101.3
売上原価																			
期首棚卸																			
期末棚卸高																			
売上原価計																			
売上総利益	18,843	100.0	20,714	21,549	21,371	21,426	22,112	21,276							128,447	100.0	111,110	100.0	115.6
前期売上総利益	18,005	100.0	17,348	18,132	19,135	18,489	19,649	18,357	18,709	18,709	19,406	18,603	19,370	20,222	111,110	100.0	109,701	100.0	101.3
販売費																			
給与・雑給	13,474	71.5	12,494	13,074	12,710	20,221	13,370	13,061							84,930	66.1	80,276	72.2	105.8
その他の人件費	2,093	11.1	1,676	2,491	1,792	1,868	2,795	2,440							13,061	10.2	12,592	11.3	103.7
通信・交通費	222	1.2	222	230	268	233	329	206							1,489	1.2	1,439	1.3	103.4
保険料	178	0.9		1,166	37		114	36							1,352	1.1	792	0.7	170.8
水道光熱費	203	1.1	195	266	130	207	141	244							1,183	0.9	1,162	1.0	101.8
消耗品費	588	3.1	89	732	732	525	614	525							3,217	2.5	3,236	2.9	99.4
雑費その他	1,848	9.8	3,597	3,763	2,414	732	3,977	3,221							17,704	13.8	13,476	12.1	131.4
販管費計	18,607	98.7	18,273	21,722	18,084	23,785	21,339	19,734							122,937	95.7	112,975	101.7	108.8
営業損益	236	1.3	2,440	▲173	3,287	▲2,360	773	1,542							5,511	4.3	▲1,864	▲1.7	
営業外収益計	127	0.7	0		1		300								301	0.2	1,391	1.3	21.6
支払利息・営業外費用	35	0.2		45	22	104	20								192	0.1	265	0.2	72.4
経常損益金額	328	1.7	2,440	▲218	3,266	▲2,464	1,053	1,542							5,620	4.4	▲738	▲0.7	
前期経常損益金額	436	2.4	▲973	▲717	2,405	▲3,394	3,226	▲1,286	1,635	1,645	▲1,604	2,472	1,384	▲532	▲738	▲0.7	4,883	4.5	
特別収益																			
特別損失																			
税引前当期純利益	328	1.7	2,440	▲218	3,266	▲2,464	1,053	1,542							5,620	4.4	▲738	▲0.7	

2 月別売上実績グラフ



年次	4月	5月	6月	7月	8月	9月	10月	11月	12月	1月	2月	3月
平成27年4月1日～平成28年3月31日 前々期	18,411	17,742	18,633	19,080	17,973	17,862	17,245	17,841	18,239	16,833	17,417	18,778
平成28年4月1日～平成29年3月31日 前期	17,348	18,132	19,135	18,489	19,649	18,357	18,709	18,709	19,406	18,603	19,370	20,222
平成29年4月1日～平成30年3月31日 当期	20,714	21,549	21,371	21,426	22,112	21,276						

3 推定棚卸による利益の試算

単位 千円	
推定売上総利益	%の場合
推定棚卸高	
売上総利益	
営業利益	
経常利益	

4 損益分岐点の計算

千円/年	
売上高・年換算	256,895
固定費・年換算	245,873
変動費・年換算	
固定費 / 売上高	95.7%
変動費 / 売上高	
損益分岐点	245,873

部門別損益計算書

0181 有限会社 しえあーど

自 平成29年 9月 1日 至 平成29年 9月30日
単位： 円

勘定科目	科C	総合計		共通費0			本部1			きつず2								
			構成比		構成比	部門比		構成比	部門比		構成比	部門比		構成比	部門比		構成比	部門比
障害福祉収入	612	15,994,608	75.2				13,971,815	100.0	87.4	2,022,793	28.5	12.6						
介護収入	613	5,079,748	23.9							5,079,748	71.5	100.0						
その他収入	614	202,000	0.9	202,000	100.0	100.0												
[純売上高]		21,276,356	100.0	202,000	100.0	0.9	13,971,815	100.0	65.7	7,102,541	100.0	33.4						
[売上総損益金額]		21,276,356	100.0	202,000	100.0	0.9	13,971,815	100.0	65.7	7,102,541	100.0	33.4						
給与当	832	9,138,530	43.0	2,779,587	***.*	30.4	2,746,286	19.7	30.1	3,612,657	50.9	39.5						
雑給	833	3,922,726	18.4				3,122,919	22.4	79.6	799,807	11.3	20.4						
賞与引当金繰入	838	900,000	4.2	900,000	445.5	100.0												
法定福利費	836	2,288,834	10.8	2,288,834	***.*	100.0												
福利厚生費	837	151,135	0.7	143,607	71.1	95.0	3,612	0.0	2.4	3,916	0.1	2.6						
旅費交通費	842	168,480	0.8	102,370	50.7	60.8	16,010	0.1	9.5	50,100	0.7	29.7						
通信費	843	37,840	0.2	15,874	7.9	42.0	7,628	0.1	20.2	14,338	0.2	37.9						
交際費	844	654,597	3.1	634,551	314.1	96.9	18,966	0.1	2.9	1,080	0.0	0.2						
減価償却	845	565,000	2.7	565,000	279.7	100.0												
賃借料	846	435,840	2.0	154,732	76.6	35.5	200,000	1.4	45.9	81,108	1.1	18.6						
保険料	847	35,740	0.2	35,740	17.7	100.0												
修繕費	848	62,532	0.3	35,640	17.6	57.0	26,892	0.2	43.0									
水道光熱費	849	243,843	1.1	5,982	3.0	2.5	208,509	1.5	85.5	29,352	0.4	12.0						
燃料費	851	130,509	0.6	128,988	63.9	98.8	1,114	0.0	0.9	407	0.0	0.3						
消耗品費	852	525,439	2.5	432,624	214.2	82.3	77,207	0.6	14.7	15,608	0.2	3.0						
租税公課	853	44,200	0.2	44,200	21.9	100.0												
事務用品費	856	59,114	0.3	16,108	8.0	27.2	32,755	0.2	55.4	10,251	0.1	17.3						
諸会費	859	3,000	0.0	3,000	1.5	100.0												
新聞図書費	861	13,274	0.1	9,080	4.5	68.4	4,194	0.0	31.6									
研修費	865	4,920	0.0	4,500	2.2	91.5	420	0.0	8.5									
雑費	869	348,428	1.6	339,811	168.2	97.5	8,617	0.1	2.5									
[販売費及び一般管理費]		19,733,981	92.8	8,640,228	***.*	43.8	6,475,129	46.3	32.8	4,618,624	65.0	23.4						
【営業損益金額】		1,542,375	7.2	▲8,438,228	***.*	▲547.1	7,496,686	53.7	486.0	2,483,917	35.0	161.0						
【経常損益金額】		1,542,375	7.2	▲8,438,228	***.*	▲547.1	7,496,686	53.7	486.0	2,483,917	35.0	161.0						
※ 共通費配賦 ※				▲8,438,228	***.*		5,594,352	40.0		2,843,876	40.0							
【配賦後経常損益金額】		1,542,375	7.2				1,902,334	13.6	123.3	▲359,959	▲5.1	▲23.3						
【税引前当期純損益金額】		1,542,375	7.2				1,902,334	13.6	123.3	▲359,959	▲5.1	▲23.3						
【当期純損益金額】		1,542,375	7.2				1,902,334	13.6	123.3	▲359,959	▲5.1	▲23.3						

部門別損益計算書

0181 有限会社 しえあーど

自平成29年 4月 1日 至平成29年 9月30日
単位：円

勘定科目	科C	総合計		共通費 0			本部 1			きつず 2								
			構成比		構成比	部門比		構成比	部門比		構成比	部門比		構成比	部門比		構成比	部門比
障害福祉収入	612	97,643,509	76.0				86,065,226	100.0	88.1	11,578,283	28.1	11.9						
介護収入	613	29,629,203	23.1							29,629,203	71.9	100.0						
その他収入	614	1,174,684	0.9	1,174,684	100.0	100.0												
【純売上高】		128,447,396	100.0	1,174,684	100.0	0.9	86,065,226	100.0	67.0	41,207,486	100.0	32.1						
【売上総損益金額】		128,447,396	100.0	1,174,684	100.0	0.9	86,065,226	100.0	67.0	41,207,486	100.0	32.1						
給与手当	832	53,560,149	41.7	15,642,773	***.*	29.2	17,475,329	20.3	32.6	20,442,047	49.6	38.2						
雑給	833	24,829,918	19.3	875,581	74.5	3.5	19,638,038	22.8	79.1	4,316,299	10.5	17.4						
賞与	834	6,540,000	5.1	410,000	34.9	6.3	4,135,000	4.8	63.2	1,995,000	4.8	30.5						
賞与引当金繰入	838	2,700,000	2.1	2,700,000	229.8	100.0												
法定福利費	836	11,695,813	9.1	11,695,813	995.7	100.0												
福利厚生費	837	1,365,554	1.1	1,183,852	100.8	86.7	57,425	0.1	4.2	124,277	0.3	9.1						
旅費交通費	842	1,001,870	0.8	542,031	46.1	54.1	219,969	0.3	22.0	239,870	0.6	23.9						
通信費	843	487,230	0.4	169,332	14.4	34.8	167,645	0.2	34.4	150,253	0.4	30.8						
交通費	844	1,027,498	0.8	982,276	83.6	95.6	41,015	0.0	4.0	4,207	0.0	0.4						
減価償却費	845	2,973,500	2.3	2,973,500	253.1	100.0												
賃借料	846	2,681,688	2.1	789,256	67.2	29.4	1,200,000	1.4	44.7	692,432	1.7	25.8						
保険料	847	1,352,470	1.1	1,323,590	112.7	97.9				28,880	0.1	2.1						
修繕費	848	999,404	0.8	801,872	68.3	80.2	121,932	0.1	12.2	75,600	0.2	7.6						
水道光熱費	849	1,182,671	0.9	8,330	0.7	0.7	1,043,555	1.2	88.2	130,786	0.3	11.1						
燃料費	851	763,930	0.6	713,432	60.7	93.4	16,803	0.0	2.2	33,695	0.1	4.4						
消耗品費	852	3,216,609	2.5	2,694,804	229.4	83.8	296,998	0.3	9.2	224,807	0.5	7.0						
租税公課	853	544,800	0.4	542,800	46.2	99.6	2,000	0.0	0.4									
事務用品費	856	500,755	0.4	160,733	13.7	32.1	222,912	0.3	44.5	117,110	0.3	23.4						
広告宣伝費	857	452,924	0.4	298,441	25.4	65.9	154,483	0.2	34.1									
支払手数料	858	2,523,960	2.0							2,523,960	6.1	100.0						
諸会費	859	31,840	0.0	31,840	2.7	100.0												
新聞図書費	861	38,688	0.0	10,700	0.9	27.7	25,164	0.0	65.0	2,824	0.0	7.3						
研修費	865	223,290	0.2	5,000	0.4	2.2	194,210	0.2	87.0	24,080	0.1	10.8						
雑費	869	2,242,078	1.7	2,150,224	183.0	95.9	63,334	0.1	2.8	28,520	0.1	1.3						
【販売費及び一般管理費】		122,936,639	95.7	46,706,180	***.*	38.0	45,075,812	52.4	36.7	31,154,647	75.6	25.3						
【営業損益金額】		5,510,757	4.3	▲45,531,496	***.*	▲826.2	40,989,414	47.6	743.8	10,052,839	24.4	182.4						
受取利息	911	67	0.0	67	0.0	100.0												
雑収入	914	300,917	0.2	300,917	25.6	100.0												
【営業外収益】		300,984	0.2	300,984	25.6	100.0												
支払利息割引料	921	191,583	0.1	191,583	16.3	100.0												
【営業外費用】		191,583	0.1	191,583	16.3	100.0												
【経常損益金額】		5,620,158	4.4	▲45,422,095	***.*	▲808.2	40,989,414	47.6	729.3	10,052,839	24.4	178.9						
※共通費配賦※				▲45,422,095	***.*		30,744,042	35.7		14,678,053	35.6							
【配賦後経常損益金額】		5,620,158	4.4				10,245,372	11.9	182.3	▲4,625,214	▲11.2	▲82.3						
【税引前当期純損益金額】		5,620,158	4.4				10,245,372	11.9	182.3	▲4,625,214	▲11.2	▲82.3						
【当期純損益金額】		5,620,158	4.4				10,245,372	11.9	182.3	▲4,625,214	▲11.2	▲82.3						