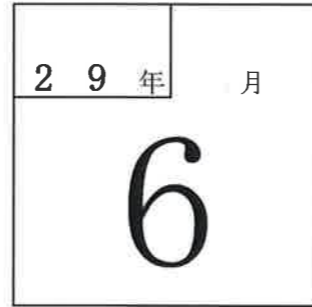


試算表送付のご案内


有しえあーど 御中




拝啓 貴社益々のご清栄のこととお喜び申し上げます。
さて、試算表を同封しましたのでご検討ください。敬具

記

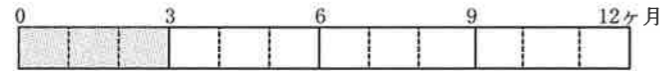
◎売上

		(前年)	(対比)	
当月	21,371 千円	19,135 千円	111.7 %	
当期累計	63,633 千円	54,615 千円	116.5 %	

◎利益

		(前年)	
当月	3,319 千円	2,405 千円	
当期累計	5,542 千円	716 千円	

経過月数



売上達成率

(前期年額=100%)



平成29年7月20日

合計残高試算表（貸借対照表）

平成29年 6月30日 現在

0181 有限会社 しえあーど

勘定科目		前月残高	借方	貸方	当月残高	構成比
流動資産	現金	155,594	1,212,102	1,124,193	243,503	0.2
	鴻池現金	40,393	100,000	96,882	43,511	0.0
	きつず現金	25,526	150,000	151,356	24,170	0.0
	(現金)	221,513	1,462,102	1,372,431	311,184	0.3
	郵便貯金2	8,148,354		7,178,732	969,622	0.8
	郵便貯金	1,266,258	407,292	761,717	911,833	0.7
	尼信普通	10,287,128	20,360,787	14,512,778	16,135,137	13.1
	(流動性預金)	19,701,740	20,768,079	22,453,227	18,016,592	14.7
	定期預金	800,000	100,000		900,000	0.7
	(固定性預金)	800,000	100,000		900,000	0.7
	(預金)	20,501,740	20,868,079	22,453,227	18,916,592	15.4
	[現金預金]	20,723,253	22,330,181	23,825,658	19,227,776	15.7
	売掛金	41,931,558	21,168,819	20,548,618	42,551,759	34.7
	[営業債権]	41,931,558	21,168,819	20,548,618	42,551,759	34.7
	短期貸付金	5,121,608		100,000	5,021,608	4.1
	仮払金	288,050	55,032	166,400	176,682	0.1
	前払費用	108,949			108,949	0.1
	未収入金	939,946			939,946	0.8
	[その他流動資産]	6,458,553	55,032	266,400	6,247,185	5.1
	【流動資産】	69,113,364	43,554,032	44,640,676	68,026,720	55.4
固定資産	建物	37,072,773			37,072,773	30.2
	建物附属設備	8,652,719			8,652,719	7.0
	構築物	165,032			165,032	0.1
	車両運搬具	4,786,596			4,786,596	3.9
	工具器具備品	383,915			383,915	0.3
	減価償却累計額	916,000		497,500	1,413,500	1.2
	[有形固定資産]	50,145,035		497,500	49,647,535	40.4
	ソフトウェア	630,000			630,000	0.5
	[無形固定資産]	630,000			630,000	0.5
	出資金	100,000			100,000	0.1
	敷金	4,111,840			4,111,840	3.3
	[投資その他の資産]	4,211,840			4,211,840	3.4
【固定資産】	54,986,875		497,500	54,489,375	44.4	
建物賃借費	240,000			240,000	0.2	
【繰延資産】	240,000			240,000	0.2	
【資産の部】	124,340,239	43,554,032	45,138,176	122,756,095	100.0	

勘定科目		前月残高	借方	貸方	当月残高	構成比
負債の部	短期借入金	5,000,000	5,000,000			
	未払金	16,381,918	13,073,999	12,710,346	16,018,265	13.0
	預り金	748,357	748,357	835,443	835,443	0.7
	賞与引当金	1,800,000		900,000	2,700,000	2.2
	【流動負債】	23,930,275	18,822,356	14,445,789	19,553,708	15.9
	長期借入金	17,840,000	527,000		17,313,000	14.1
【固定負債】	17,840,000	527,000		17,313,000	14.1	
【負債の部】	41,770,275	19,349,356	14,445,789	36,866,708	30.0	
株主資本の部	資本金	3,000,000			3,000,000	2.4
	利益準備金	750,000			750,000	0.6
	【繰越利益剰余金】	78,819,964		3,319,423	82,139,387	66.9
	(当期純損益金額)	2,222,378		3,319,423	5,541,801	4.5
	(その他利益剰余金)	78,819,964		3,319,423	82,139,387	66.9
	[利益剰余金]	79,569,964		3,319,423	82,889,387	67.5
	【株主資本】	82,569,964		3,319,423	85,889,387	70.0
【純資産の部】	82,569,964		3,319,423	85,889,387	70.0	
【負債・純資産の部】	124,340,239	19,349,356	17,765,212	122,756,095	100.0	

合計残高試算表（損益計算書）

自 平成29年 4月 1日 至 平成29年 6月30日

0181 有限会社 しえあーど

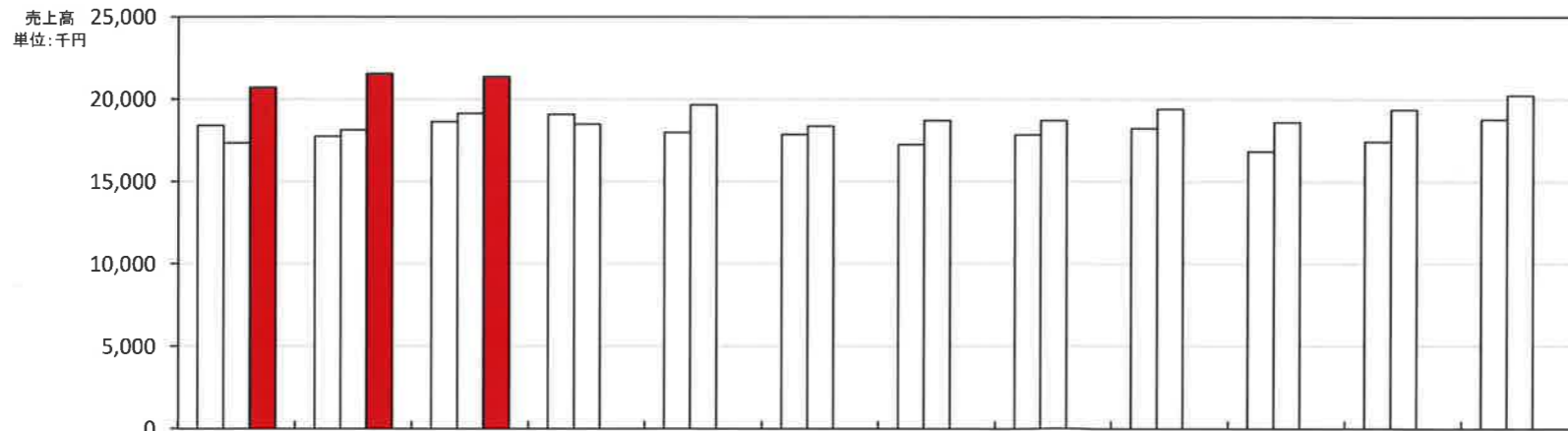
勘 定 科 目		前月残高	借 方	貸 方	当月残高	構成比
营 業 及 び 一 般 管 理 費	障 害 福 祉 収 入	32,287,485	345	16,182,214	48,469,354	76.2
	介 護 収 入	9,592,679		4,986,605	14,579,284	22.9
	そ の 他 収 入	382,500		202,184	584,684	0.9
	(純 売 上 高)	42,262,664		21,370,658	63,633,322	100.0
	【 売 上 総 損 益 金 額 】	42,262,664	21,370,658		63,633,322	100.0
	給 与 手 当	17,254,342	8,634,874		25,889,216	40.7
	雑 給	8,313,318	4,075,472		12,388,790	19.5
	賞 与 引 当 金 繰 入	1,800,000	900,000		2,700,000	4.2
	法 定 福 利 費	3,530,288	3,311,317	1,673,139	5,168,466	8.1
	福 利 厚 生 費	636,565	153,850		790,415	1.2
	旅 費 交 通 費	292,722	222,786	33,527	481,981	0.8
	通 信 費	159,947	78,745		238,692	0.4
	交 際 費	175,874	56,018		231,892	0.4
	減 価 償 却 費	916,000	497,500		1,413,500	2.2
	賃 借 料	938,436	444,732	9,000	1,374,168	2.2
	保 険 料	1,165,930	65,930	28,880	1,202,980	1.9
	修 繕 費	349,580	12,960		362,540	0.6
	水 道 光 熱 費	461,168	129,725		590,893	0.9
	燃 料 費	217,546	138,123		355,669	0.6
	消 耗 品 費	820,591	732,409		1,553,000	2.4
	租 税 公 課	493,100	2,000		495,100	0.8
事 務 用 品 費	191,574	53,245		244,819	0.4	
広 告 宣 伝 費	40,000	154,483		194,483	0.3	
支 払 手 数 料	921,456			921,456	1.4	
諸 会 費	18,840			18,840	0.0	
新 聞 図 書 費	8,388	7,018		15,406	0.0	
研 修 費	6,000			6,000	0.0	
雑 費	1,283,231	103,455		1,386,686	2.2	
【 販 売 費 及 び 一 般 管 理 費 】	39,994,896	18,030,096		58,024,992	91.2	
【 营 業 損 益 金 額 】	2,267,768	3,340,562		5,608,330	8.8	
营 業 外 損 益	受 取 利 息	3			3	0.0
	雑 収 入			917	917	0.0
	【 营 業 外 収 益 】	3		917	920	0.0
	支 払 利 息 割 引 料	45,393	22,056		67,449	0.1
	【 营 業 外 費 用 】	45,393	22,056		67,449	0.1
【 营 業 外 損 益 】	▲45,390		21,139	▲66,529	▲0.1	
【 経 営 損 益 金 額 】	2,222,378	3,319,423		5,541,801	8.7	
【 税 引 前 当 期 純 損 益 金 額 】	2,222,378	3,319,423		5,541,801	8.7	
【 当 期 純 損 益 金 額 】	2,222,378	3,319,423		5,541,801	8.7	
【 合 計 】		23,116,466	23,116,466			

月次損益計算書 兼 月次売上実績グラフ

1 損益の推移および前年同月との比較表 0181 有限会社 しえあーど 自平成29年4月1日 至平成30年3月31日 単位 千円

科 目	前 期 月 平 均		4 月実績	5 月実績	6 月実績	7 月実績	8 月実績	9 月実績	10 月実績	11 月実績	12 月実績	1 月実績	2 月実績	3 月実績	当 期 累 計		前 年 同 月 累 計		A/B
	金 額	構 成 比													金 額(A)	構 成 比	金 額(B)	構 成 比	
売上高																			
障害収入	14,425	76.6	15,650	16,637	16,182										48,469	76.2	43,027	78.8	112.6
介護収入	4,220	22.4	4,874	4,719	4,987										14,579	22.9	10,875	19.9	134.1
その他収入	197	1.0	190	193	202										585	0.9	714	1.3	81.9
売上高計	18,843	100.0	20,714	21,549	21,371										63,633	100.0	54,615	100.0	116.5
前期売上高	18,005	100.0	17,348	18,132	19,135	18,489	19,649	18,357	18,709	18,709	19,406	18,603	19,370	20,222	54,615	100.0	54,786	100.0	99.7
売上原価																			
期首棚卸																			
期末棚卸高																			
売上原価計																			
売上総利益	18,843	100.0	20,714	21,549	21,371										63,633	100.0	54,615	100.0	116.5
前期売上総利益	18,005	100.0	17,348	18,132	19,135	18,489	19,649	18,357	18,709	18,709	19,406	18,603	19,370	20,222	54,615	100.0	54,786	100.0	99.7
販売費一般管理費																			
給与・雑給	13,474	71.5	12,494	13,074	12,710										38,278	60.2	36,623	67.1	104.5
その他の人件費	2,093	11.1	1,676	2,491	1,792										5,959	9.4	5,948	10.9	100.2
通信・交通費	222	1.2	222	230	268										721	1.1	851	1.6	84.6
保険料	178	0.9		1,166	37										1,203	1.9	568	1.0	212.0
水道光熱費	203	1.1	195	266	130										591	0.9	574	1.1	102.9
消耗品費	588	3.1	89	732	732										1,553	2.4	1,419	2.6	109.4
雑費その他	1,848	9.8	3,597	3,763	2,361										9,721	15.3	7,841	14.4	124.0
販管費計	18,607	98.7	18,273	21,722	18,030										58,025	91.2	53,825	98.6	107.8
営業損益	236	1.3	2,440	▲173	3,341										5,608	8.8	791	1.4	709.3
営業外収益計	127	0.7	0		1										1	0.0	16	0.0	5.6
支払利息・営業外費用	35	0.2		45	22										67	0.1	91	0.2	73.8
経常損益金額	328	1.7	2,440	▲218	3,319										5,542	8.7	716	1.3	774.3
前期経常損益金額	436	2.4	▲973	▲717	2,405	▲3,394	3,226	▲1,286	1,635	1,645	▲1,604	2,472	1,384	▲532	716	1.3	5,007	9.1	14.3
特別収益																			
特別損失																			
税引前当期純利益	328	1.7	2,440	▲218	3,319										5,542	8.7	716	1.3	774.3

2 月別売上実績グラフ



		4月	5月	6月	7月	8月	9月	10月	11月	12月	1月	2月	3月
平成27年4月1日～平成28年3月31日	前々期	18,411	17,742	18,633	19,080	17,973	17,862	17,245	17,841	18,239	16,833	17,417	18,778
平成28年4月1日～平成29年3月31日	前期	17,348	18,132	19,135	18,489	19,649	18,357	18,709	18,709	19,406	18,603	19,370	20,222
平成29年4月1日～平成30年3月31日	当期	20,714	21,549	21,371									

3 推定棚卸による利益の試算

単位 千円

推定売上総利益	%の場合
推定棚卸高	
売上総利益	
営業利益	
経常利益	

4 損益分岐点の計算

千円/年

売上高・年換算	254,533
固定費・年換算	232,100
変動費・年換算	
固定費/売上高	91.2%
変動費/売上高	
損益分岐点	232,100

部門別損益計算書

0181 有限会社 しえあーど

自 平成29年 6月 1日 至 平成29年 6月30日

単位： 円

勘定科目	科C	総合計		共通費0		本部1		きつず2					
		金額	構成比	金額	構成比部門比	金額	構成比部門比	金額	構成比部門比	金額	構成比部門比	金額	構成比部門比
障害福祉収入	612	16,181,869	75.7			14,270,166	100.0	88.2	1,911,703	27.7	11.8		
介護収入	613	4,986,605	23.3						4,986,605	72.3	100.0		
その他収入	614	202,184	0.9	202,184	100.0								
[純売上高]		21,370,658	100.0	202,184	100.0	14,270,166	100.0	66.8	6,898,308	100.0	32.3		
[売上総損益金額]		21,370,658	100.0	202,184	100.0	14,270,166	100.0	66.8	6,898,308	100.0	32.3		
給与手当	832	8,634,874	40.4	2,419,640	***.*	2,972,523	20.8	34.4	3,242,711	47.0	37.6		
雑給	833	4,075,472	19.1	311,607	154.1	3,130,486	21.9	76.8	633,379	9.2	15.5		
賞与引当金繰入	838	900,000	4.2	900,000	445.1								
法定福利費	836	1,638,178	7.7	1,638,178	810.2								
福利厚生費	837	153,850	0.7	148,588	73.5				5,262	0.1	3.4		
旅費交通費	842	189,259	0.9	70,840	35.0	85,799	0.6	45.3	32,620	0.5	17.2		
通信費	843	78,745	0.4	15,840	7.8	40,291	0.3	51.2	22,614	0.3	28.7		
交際費	844	56,018	0.3	50,570	25.0	5,448	0.0	9.7					
減価償却費	845	497,500	2.3	497,500	246.1								
貸借料	846	435,732	2.0	154,732	76.5	200,000	1.4	45.9	81,000	1.2	18.6		
保険料	847	37,050	0.2	37,050	18.3								
修繕費	848	12,960	0.1			12,960	0.1	100.0					
水道光熱費	849	129,725	0.6			117,061	0.8	90.2	12,664	0.2	9.8		
燃料費	851	138,123	0.6	105,875	52.4	11,676	0.1	8.5	20,572	0.3	14.9		
消耗品費	852	732,409	3.4	617,648	305.5	44,925	0.3	6.1	69,836	1.0	9.5		
租税公課	853	2,000	0.0			2,000	0.0	100.0					
事務用品費	856	53,245	0.2	27,146	13.4	22,060	0.2	41.4	4,039	0.1	7.6		
広告宣伝費	857	154,483	0.7			154,483	1.1	100.0					
新聞図書費	861	7,018	0.0			4,194	0.0	59.8	2,824	0.0	40.2		
雑費	869	103,455	0.5	84,814	41.9	15,413	0.1	14.9	3,228	0.0	3.1		
[販売費及び一般管理費]		18,030,096	84.4	7,080,028	***.*	6,819,319	47.8	37.8	4,130,749	59.9	22.9		
【営業損益金額】		3,340,562	15.6	▲6,877,844	***.*	7,450,847	52.2	223.0	2,767,559	40.1	82.8		
雑収入	914	917	0.0	917	0.5								
[営業外収益]		917	0.0	917	0.5								
支払利息割引料	921	22,056	0.1	22,056	10.9								
[営業外費用]		22,056	0.1	22,056	10.9								
【経常損益金額】		3,319,423	15.5	▲6,898,983	***.*	7,450,847	52.2	224.5	2,767,559	40.1	83.4		
※ 共通費配賦 ※				▲6,898,983	***.*	4,650,767	32.6		2,248,216	32.6			
【配賦後経常損益金額】		3,319,423	15.5			2,800,080	19.6	84.4	519,343	7.5	15.6		
【税引前当期純損益金額】		3,319,423	15.5			2,800,080	19.6	84.4	519,343	7.5	15.6		
【当期純損益金額】		3,319,423	15.5			2,800,080	19.6	84.4	519,343	7.5	15.6		

部門別損益計算書

0181 有限会社 しえあーど

自平成29年 4月 1日 至平成29年 6月30日

単位： 円

勘定科目	科C	総合計		共通費0		本部1		きつず2					
			構成比		構成比部門比		構成比部門比		構成比部門比		構成比部門比		構成比部門比
障害福祉収入	612	48,469,354	76.2			42,948,390	100.0	88.6	5,520,964	27.5	11.4		
介護収入	613	14,579,284	22.9						14,579,284	72.5	100.0		
その他収入	614	584,684	0.9	584,684	100.0								
[純売上高]		63,633,322	100.0	584,684	100.0	42,948,390	100.0	67.5	20,100,248	100.0	31.6		
[売上総損益金額]		63,633,322	100.0	584,684	100.0	42,948,390	100.0	67.5	20,100,248	100.0	31.6		
給与手当	832	25,889,216	40.7	7,264,432	***.*	8,897,160	20.7	34.4	9,727,624	48.4	37.6		
雑給	833	12,388,790	19.5	875,581	149.8	9,513,811	22.2	76.8	1,999,398	9.9	16.1		
賞与引当金繰入	838	2,700,000	4.2	2,700,000	461.8								
法定福利費	836	5,168,466	8.1	5,168,466	884.0								
福利厚生費	837	790,415	1.2	682,421	116.7	4,074	0.0	0.5	103,920	0.5	13.1		
旅費交通費	842	481,981	0.8	267,802	45.8	112,309	0.3	23.3	101,870	0.5	21.1		
通信費	843	238,692	0.4	77,232	13.2	98,093	0.2	41.1	63,367	0.3	26.5		
交通費	844	231,892	0.4	210,438	36.0	18,327	0.0	7.9	3,127	0.0	1.3		
減価償却費	845	1,413,500	2.2	1,413,500	241.8								
賃借料	846	1,374,168	2.2	325,060	55.6	600,000	1.4	43.7	449,108	2.2	32.7		
保険料	847	1,202,980	1.9	1,174,100	200.8				28,880	0.1	2.4		
修繕費	848	362,540	0.6	323,660	55.4	38,880	0.1	10.7					
水道光熱費	849	590,893	0.9			527,408	1.2	89.3	63,485	0.3	10.7		
燃費	851	355,669	0.6	323,421	55.3	11,676	0.0	3.3	20,572	0.1	5.8		
消耗品費	852	1,553,000	2.4	1,305,296	223.2	110,192	0.3	7.1	137,512	0.7	8.9		
租税公課	853	495,100	0.8	493,100	84.3	2,000	0.0	0.4					
事務用品費	856	244,819	0.4	82,047	14.0	114,686	0.3	46.8	48,086	0.2	19.6		
広告宣伝費	857	194,483	0.3	40,000	6.8	154,483	0.4	79.4					
支払手数料	858	921,456	1.4						921,456	4.6	100.0		
諸会費	859	18,840	0.0	18,840	3.2								
新聞図書費	861	15,406	0.0			12,582	0.0	81.7	2,824	0.0	18.3		
研修費	865	6,000	0.0						6,000	0.0	100.0		
雑費	869	1,386,686	2.2	1,326,545	226.9	32,863	0.1	2.4	27,278	0.1	2.0		
[販売費及び一般管理費]		58,024,992	91.2	24,071,941	***.*	20,248,544	47.1	34.9	13,704,507	68.2	23.6		
【営業損益金額】		5,608,330	8.8	▲23,487,257	***.*	22,699,846	52.9	404.8	6,395,741	31.8	114.0		
受取利息	911	3	0.0	3	0.0								
雑収入	914	917	0.0	917	0.2								
[営業外収益]		920	0.0	920	0.2								
支払利息割引料	921	67,449	0.1	67,449	11.5								
[営業外費用]		67,449	0.1	67,449	11.5								
【経常損益金額】		5,541,801	8.7	▲23,553,786	***.*	22,699,846	52.9	409.6	6,395,741	31.8	115.4		
※共通費配賦※				▲23,553,786	***.*	16,074,979	37.4		7,478,807	37.2			
【配賦後経常損益金額】		5,541,801	8.7			6,624,867	15.4	119.5	▲1,083,066	▲5.4	▲19.5		
【税引前当期純損益金額】		5,541,801	8.7			6,624,867	15.4	119.5	▲1,083,066	▲5.4	▲19.5		
【当期純損益金額】		5,541,801	8.7			6,624,867	15.4	119.5	▲1,083,066	▲5.4	▲19.5		