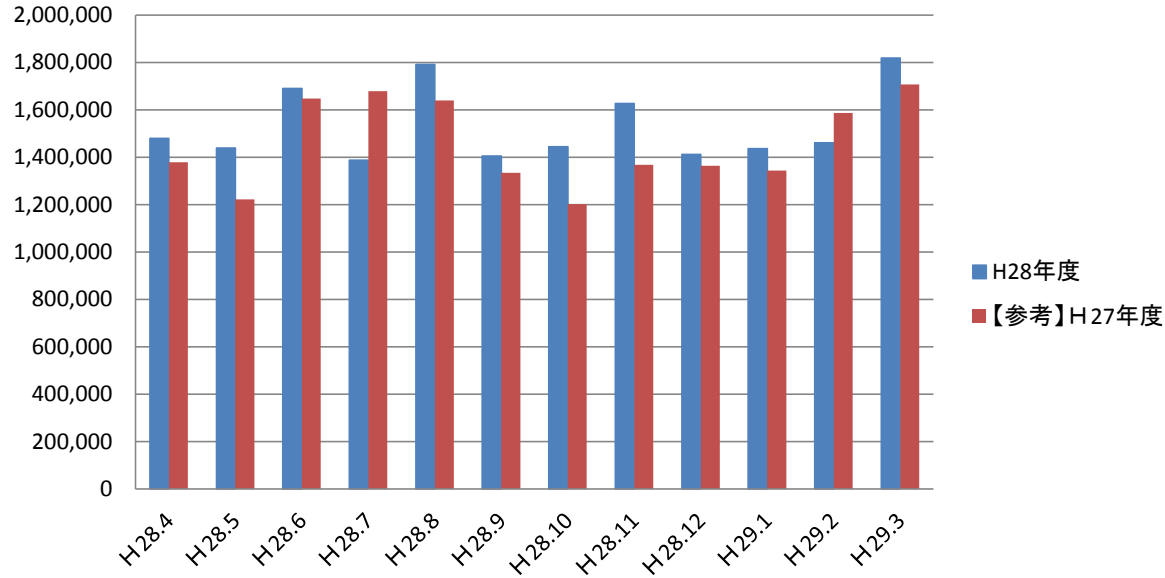


(参考)	H28.4	H28.5	H28.6	H28.7	H28.8	H28.9	H28.10	H28.11	H28.12	H29.1	H29.2	H29.3	H28年度合計
売上／稼働日	¥77,916	¥80,000	¥80,525	¥73,082	¥89,569	¥73,949	¥76,012	¥81,388	¥78,456	¥75,597	¥76,921	¥86,605	¥79,298
売上／利用延べ人数	¥21,149	¥20,869	¥21,138	¥21,039	¥21,326	¥20,971	¥20,931	¥20,869	¥21,078	¥20,816	¥20,879	¥20,905	¥21,001
月間定員数(定員5名×稼働日)	95人	90人	105人	95人	100人	95人	95人	100人	90人	95人	95人	105人	1,160人
稼働率(利用延べ人数／定員5名×稼働日)	73.7%	76.7%	76.2%	69.5%	84.0%	70.5%	72.6%	78.0%	74.4%	72.6%	73.7%	82.9%	75.5%
月間平均利用数(利用延べ人数／稼働日)	3.7人	3.8人	3.8人	3.5人	4.2人	3.5人	3.6人	3.9人	3.7人	3.6人	3.7人	4.1人	3.8人
利用延べ回数／利用実人数	3.5回	4.1回	4.7回	3.5回	3.8回	3.4回	3.3回	3.7回	3.0回	2.7回	3.0回	3.3回	3.4回
月間最多利用者の利用回数	14回	11回	12回	9回	11回	9回	10回	13回	9回	10回	12回	11回	

しえあきつず売上の推移



H28年度しえあきつず売上

