

サービス提供月	H28.4	H28.5	H28.6	H28.7	H28.8	H28.9	H28.10	H28.11	H28.12	H29.1	H29.2	H29.3	合計
伊丹市	932,312	999,457	1,174,198	932,847	1,140,220	915,988	998,025	1,164,303	1,010,109	1,024,126	0	0	10,291,585
尼崎市	103,968	99,626	108,568	104,225	212,793	169,366	169,366	169,367	169,366	168,206	0	0	1,474,851
西宮市	188,946	107,739	172,734	228,245	208,451	153,007	132,304	66,044	106,396	122,607	0	0	1,486,473
宝塚市	129,495	194,086	196,434	103,694	190,822	127,588	105,452	128,513	106,800	62,772	0	0	1,345,656
川西市	0	0	0	0	0	19,542	19,542	97,712	0	39,085	0	0	175,881
猪名川町	125,682	39,085	39,085	19,542	39,085	19,542	19,542	1,820	19,542	19,542	0	0	342,467
H28年度	1,480,403	1,439,993	1,691,019	1,388,553	1,791,371	1,405,033	1,444,231	1,627,759	1,412,213	1,436,338	0	0	15,116,913
H28年度稼働日数	19	18	21	19	20	19	19	20	18	19	19	21	232
【参考】H27年度	1,379,197	1,222,863	1,648,684	1,678,696	1,640,423	1,334,465	1,201,846	1,367,994	1,363,791	1,344,289	1,587,136	1,707,579	17,476,963
【参考】H27年度稼働日	20	17	21	21	18	18	20	18	18	18	19	21	229

稼働日数	19	18	21	19	20	19	19	20	18	19	19	21	232
7名利用日	0	0	0	0	0	0	0	1	0	0	0	0	1
6名利用日	0	2	2	1	0	0	1	0	0	1	1	0	7
5名利用日	6	4	6	3	9	5	6	5	4	4	4	0	52
4名利用日	4	6	5	5	7	4	5	7	7	6	6	0	56
3名利用日	7	1	3	6	3	7	3	5	5	5	5	0	45
2名利用日	1	5	4	3	1	2	1	1	2	2	2	0	22
1名利用日	1	0	1	1	0	1	2	1	0	0	0	0	7
0名利用日	0	0	0	0	0	0	1	0	0	0	0	0	1
	70	69	80	66	84	67	69	78	67	69	0	0	719

契約人数 計	26	24	24	25	24	27	27	28	28	28	0	0	
契約人数(児童発達支援)	17	17	16	17	16	19	19	20	20	20			
契約人数(放課後等デイ)	9	7	8	8	8	8	8	8	8	8			

利用実人数 計	20	17	17	19	22	20	21	21	22	26	0	0	205
利用実人数(児童発達支援)	14	14	13	14	15	16	17	15	17	19			154
利用実人数(放課後等デイ)	6	3	4	5	7	4	4	5	5	7			50
欠席時対応加算のみ								1					

利用延べ回数 計	70	69	80	66	84	67	69	78	67	69	0	0	719
利用延べ回数(児童発達支援)	55	53	62	46	56	51	52	52	52	47			526
利用延べ回数(放課後等デイ学校終了後)	4	12	13	9	0	11	13	15	8	9			94
利用延べ回数(放課後等デイ休業日)	11	4	5	11	28	5	4	11	7	13			99

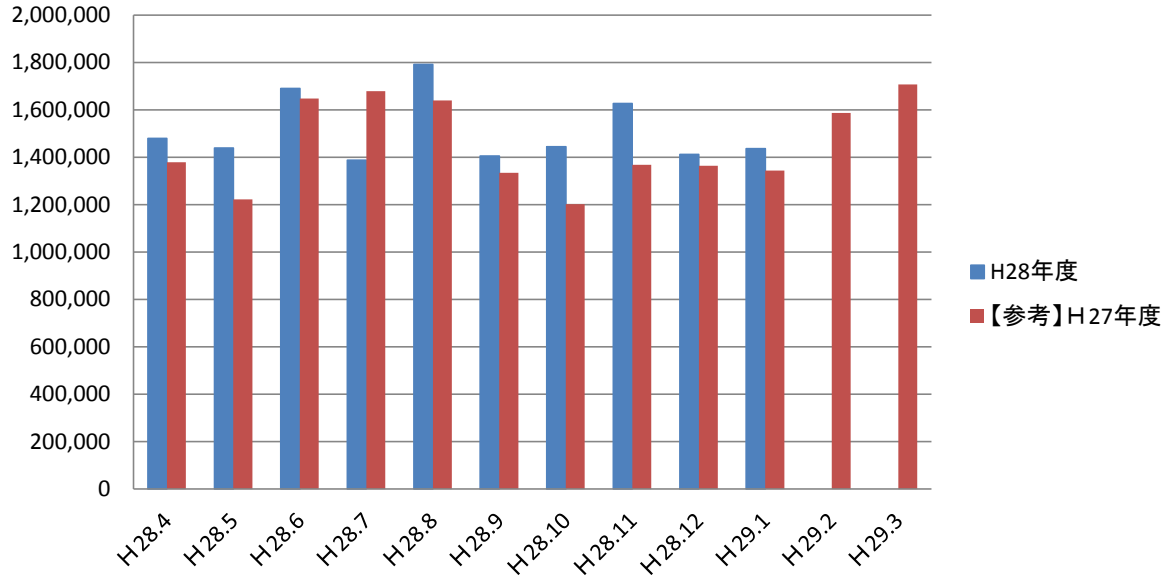
欠席時加算算定実人数	3	1	3	4	0	4	3	4	3	7			32
欠席時対応加算算定延べ回数	3	1	3	4	0	5	5	5	5	8			39

送迎加算算定実人数	2	2	2	2	2	2	2	2	2	2			20
送迎加算算定延べ回数	11	16	20	19	16	15	12	15	5	7			136

上限額管理加算定数 1人1回/月	0	0	0	0	0	0	0	0	0	0			0
------------------	---	---	---	---	---	---	---	---	---	---	--	--	---

(参考)	H28.4	H28.5	H28.6	H28.7	H28.8	H28.9	H28.10	H28.11	H28.12	H29.1	H29.2	H29.3	H28年度合計
売上／稼働日	¥77,916	¥80,000	¥80,525	¥73,082	¥89,569	¥73,949	¥76,012	¥81,388	¥78,456	¥75,597	¥0	¥0	¥65,159
売上／利用延べ人数	¥21,149	¥20,869	¥21,138	¥21,039	¥21,326	¥20,971	¥20,931	¥20,869	¥21,078	¥20,816	#DIV/0!	#DIV/0!	¥21,025
月間定員数(定員5名×稼働日)	95人	90人	105人	95人	100人	95人	95人	100人	90人	95人	95人	105人	1,160人
稼働率(利用延べ人数／定員5名×稼働日)	73.7%	76.7%	76.2%	69.5%	84.0%	70.5%	72.6%	78.0%	74.4%	72.6%	0.0%	0.0%	62.0%
月間平均利用数(利用延べ人数／稼働日)	3.7人	3.8人	3.8人	3.5人	4.2人	3.5人	3.6人	3.9人	3.7人	3.6人	.0人	.0人	3.1人
利用延べ回数／利用実人数	3.5回	4.1回	4.7回	3.5回	3.8回	3.4回	3.3回	3.7回	3.0回	2.7回	#DIV/0!	#DIV/0!	3.5回
月間最多利用者の利用回数	14回	11回	12回	9回	11回	9回	10回	13回	9回	10回			

しえあきつず売上の推移



H28年度しえあきつず売上

