

サービス提供月	H28.4	H28.5	H28.6	H28.7	H28.8	H28.9	H28.10	H28.11	H28.12	H29.1	H29.2	H29.3	合計
伊丹市	932,312	999,457	1,174,198	932,847	1,140,220	915,988	998,025	1,164,303	0	0	0	0	8,257,350
尼崎市	103,968	99,626	108,568	104,225	212,793	169,366	169,366	169,367	0	0	0	0	1,137,279
西宮市	188,946	107,739	172,734	228,245	208,451	153,007	132,304	66,044	0	0	0	0	1,257,470
宝塚市	129,495	194,086	196,434	103,694	190,822	127,588	105,452	128,513	0	0	0	0	1,176,084
川西市	0	0	0	0	0	19,542	19,542	97,712	0	0	0	0	136,796
猪名川町	125,682	39,085	39,085	19,542	39,085	19,542	19,542	1,820	0	0	0	0	303,383
H28年度	1,480,403	1,439,993	1,691,019	1,388,553	1,791,371	1,405,033	1,444,231	1,627,759	0	0	0	0	12,268,362
【参考】H27年度	1,379,197	1,222,863	1,648,684	1,678,696	1,640,423	1,334,465	1,201,846	1,367,994	1,363,791	1,344,289	1,587,136	1,707,579	17,476,963

稼働日数	19	18	21	19	20	19	19	20					155
7名利用日	0	0	0	0	0	0	0	1					1
6名利用日	0	2	2	1	0	0	1	0					6
5名利用日	6	4	6	3	9	5	6	5					44
4名利用日	4	6	5	5	7	4	5	7					43
3名利用日	7	1	3	6	3	7	3	5					35
2名利用日	1	5	4	3	1	2	1	1					18
1名利用日	1	0	1	1	0	1	2	1					7
0名利用日	0	0	0	0	0	0	1	0					1
	70	69	80	66	84	67	69	78	0	0	0	0	576

契約人数 計	26	24	24	25	24	27	27	28	0	0	0	0	
契約人数(児童発達支援)	17	17	16	17	16	19	19	20					
契約人数(放課後等デイ)	9	7	8	8	8	8	8	8					

利用実人数 計	20	17	17	19	22	20	21	21	0	0	0	0	157
利用実人数(児童発達支援)	14	14	13	14	15	16	17	15					118
利用実人数(放課後等デイ)	6	3	4	5	7	4	4	5					38
欠席時対応加算のみ								1					

利用延べ回数 計	70	69	80	66	84	67	69	78	0	0	0	0	583
利用延べ回数(児童発達支援)	55	53	62	46	56	51	52	52					427
利用延べ回数(放課後等デイ学校終了後)	4	12	13	9	0	11	13	15					77
利用延べ回数(放課後等デイ休業日)	11	4	5	11	28	5	4	11					79

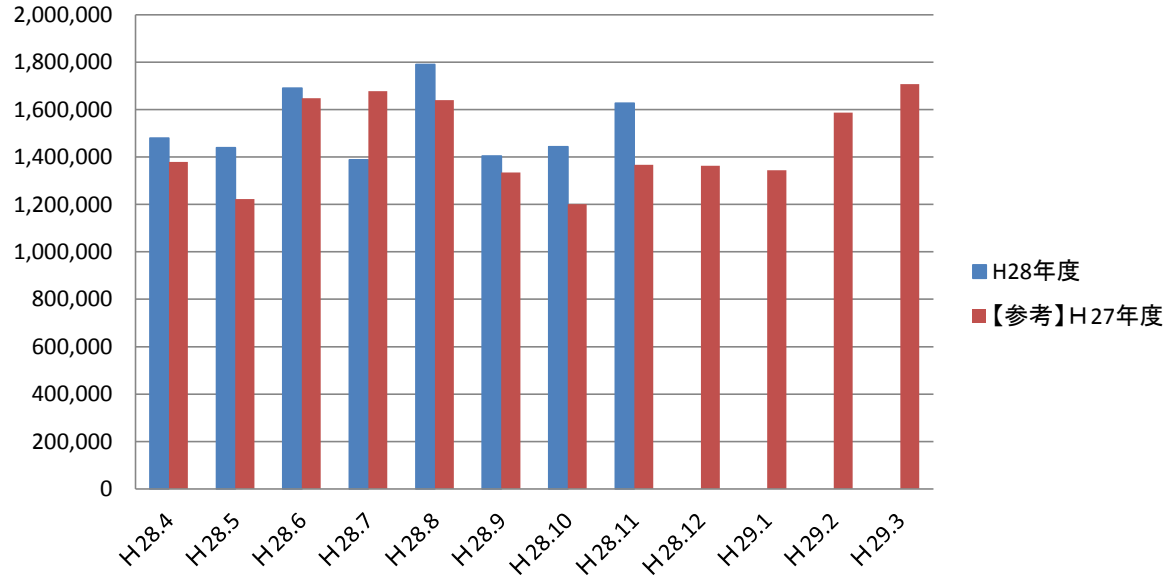
欠席時加算算定実人数	3	1	3	4	0	4	3	4					22
欠席時対応加算算定延べ回数	3	1	3	4	0	5	5	5					26

送迎加算算定実人数	2	2	2	2	2	2	2	2					16
送迎加算算定延べ回数	11	16	20	19	16	15	12	15					124

上限額管理加算定数 1人1回/月	0	0	0	0	0	0	0	0					0
------------------	---	---	---	---	---	---	---	---	--	--	--	--	---

(参考)	H28.4	H28.5	H28.6	H28.7	H28.8	H28.9	H28.10	H28.11	H28.12	H29.1	H29.2	H29.3	H28年度合計
売上／稼働日	¥77,916	¥80,000	¥80,525	¥73,082	¥89,569	¥73,949	¥76,012	¥81,388	#DIV/0!	#DIV/0!	#DIV/0!	#DIV/0!	¥79,151
売上／利用延べ人数	¥21,149	¥20,869	¥21,138	¥21,039	¥21,326	¥20,971	¥20,931	¥20,869	#DIV/0!	#DIV/0!	#DIV/0!	#DIV/0!	¥21,044
月間定員数(定員5名×稼働日)	95人	90人	105人	95人	100人	95人	95人	100人	0人	0人	0人	0人	775人
稼働率(利用延べ人数／定員5名×稼働日)	73.7%	76.7%	76.2%	69.5%	84.0%	70.5%	72.6%	78.0%	#DIV/0!	#DIV/0!	#DIV/0!	#DIV/0!	75.2%
月間平均利用数(利用延べ人数／稼働日)	3.7人	3.8人	3.8人	3.5人	4.2人	3.5人	3.6人	3.9人	#DIV/0!	#DIV/0!	#DIV/0!	#DIV/0!	3.8人
利用延べ回数／利用実人数	3.5回	4.1回	4.7回	3.5回	3.8回	3.4回	3.3回	3.7回	#DIV/0!	#DIV/0!	#DIV/0!	#DIV/0!	3.7回
月間最多利用者の利用回数	14回	11回	12回	9回	11回	9回	10回	13回					

しえあきっず売上の推移



H28年度しえあきっず売上

