

サービス提供月	H28.4	H28.5	H28.6	H28.7	H28.8	H28.9	H28.10	H28.11	H28.12	H29.1	H29.2	H29.3	合計
伊丹市	932,312	999,457	1,174,198	932,847	1,140,220	915,988	998,444	0	0	0	0	0	7,093,466
尼崎市	103,968	99,626	108,568	104,225	212,793	169,366	169,366	0	0	0	0	0	967,912
西宮市	188,946	107,739	172,734	228,245	208,451	153,007	132,304	0	0	0	0	0	1,191,426
宝塚市	129,495	194,086	196,434	103,694	190,822	127,588	105,452	0	0	0	0	0	1,047,571
川西市	0	0	0	0	0	19,542	19,542	0	0	0	0	0	39,084
猪名川町	125,682	39,085	39,085	19,542	39,085	19,542	19,542	0	0	0	0	0	301,563
H28年度	1,480,403	1,439,993	1,691,019	1,388,553	1,791,371	1,405,033	1,444,650	0	0	0	0	0	10,641,022
【参考】H27年度	1,379,197	1,222,863	1,648,684	1,678,696	1,640,423	1,334,465	1,201,846	1,367,994	1,363,791	1,344,289	1,587,136	1,707,579	17,476,963

稼働日数	19	18	21	19	20	19	19	19					154
6名利用日	0	2	2	1	0	0	1						6
5名利用日	6	4	6	3	9	5	6						39
4名利用日	4	6	5	5	7	4	5						36
3名利用日	7	1	3	6	3	7	3						30
2名利用日	1	5	4	3	1	2	1						17
1名利用日	1	0	1	1	0	1	2						6
	70	69	80	66	84	67	69	0	0	0	0	0	505

契約人数 計	26	24	24	25	24	27	27	0	0	0	0	0	
契約人数(児童発達支援)	17	17	16	17	16	19	19						
契約人数(放課後等デイ)	9	7	8	8	8	8	8						

利用実人数 計	20	17	17	19	22	20	21	0	0	0	0	0	136
利用実人数(児童発達支援)	14	14	13	14	15	16	17						103
利用実人数(放課後等デイ)	6	3	4	5	7	4	4						33

利用延べ回数 計	70	69	80	66	84	67	69	0	0	0	0	0	505
利用延べ回数(児童発達支援)	55	53	62	46	56	51	52						375
利用延べ回数(放課後等デイ学校終了後)	4	12	13	9	0	11	13						62
利用延べ回数(放課後等デイ休業日)	11	4	5	11	28	5	4						68

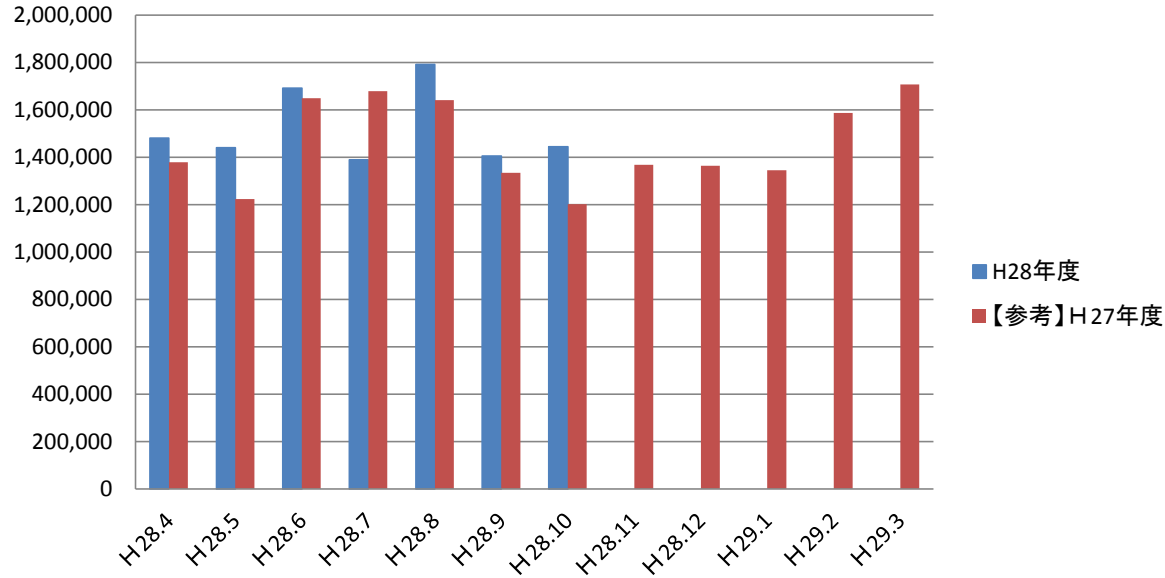
欠席時加算算定実人数	3	1	3	4	0	4	3						18
欠席時対応加算算定延べ回数	3	1	3	4	0	5	5						21

送迎加算算定実人数	2	2	2	2	2	2	2						14
送迎加算算定延べ回数	11	16	20	19	16	15	12						109

上限額管理加算算定数 1人1回/月	0	0	0	0	0	0	0						0
-------------------	---	---	---	---	---	---	---	--	--	--	--	--	---

(参考)	H28.4	H28.5	H28.6	H28.7	H28.8	H28.9	H28.10	H28.11	H28.12	H29.1	H29.2	H29.3	H28年度合計
売上／稼働日	¥77,916	¥80,000	¥80,525	¥73,082	¥89,569	¥73,949	¥76,034	¥0	#DIV/0!	#DIV/0!	#DIV/0!	#DIV/0!	¥69,098
売上／利用延べ人数	¥21,149	¥20,869	¥21,138	¥21,039	¥21,326	¥20,971	¥20,937	#DIV/0!	#DIV/0!	#DIV/0!	#DIV/0!	#DIV/0!	¥21,071
月間定員数(定員5名×稼働日)	95人	90人	105人	95人	100人	95人	95人	95人	0人	0人	0人	0人	770人
稼働率(利用延べ人数／定員5名×稼働日)	73.7%	76.7%	76.2%	69.5%	84.0%	70.5%	72.6%	0.0%	#DIV/0!	#DIV/0!	#DIV/0!	#DIV/0!	65.6%
月間平均利用数(利用延べ人数／稼働日)	3.7人	3.8人	3.8人	3.5人	4.2人	3.5人	3.6人	.0人	#DIV/0!	#DIV/0!	#DIV/0!	#DIV/0!	3.3人
利用延べ回数／利用実人数	3.5回	4.1回	4.7回	3.5回	3.8回	3.4回	3.3回	#DIV/0!	#DIV/0!	#DIV/0!	#DIV/0!	#DIV/0!	3.7回
月間最多利用者の利用回数	14回	11回	12回	9回	11回	9回	10回						

しえあきっず売上の推移



H28年度しえあきっず売上

