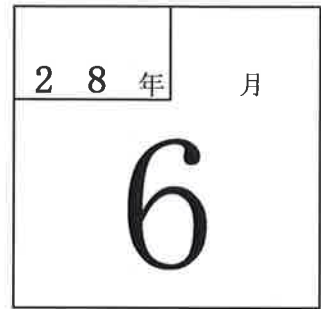


試算表送付のご案内

（有）しえあーど 御中



拝啓 貴社益々のご清栄のこととお喜び申し上げます。
さて、試算表を同封しましたのでご検討ください。敬具

記

◎売上

		(前年)	(対比)
当月	19,135 <small>千円</small>	18,633 <small>千円</small>	102.7 %
当期累計	54,615 <small>千円</small>	54,786 <small>千円</small>	99.7 %

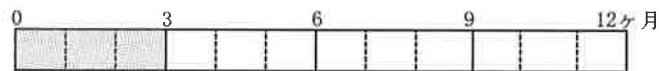


◎利益

		(前年)
当月	3,128 <small>千円</small>	2,018 <small>千円</small>
当期累計	1,413 <small>千円</small>	5,007 <small>千円</small>



経過月数



売上達成率

(前期年額=100%)



平成28年7月21日

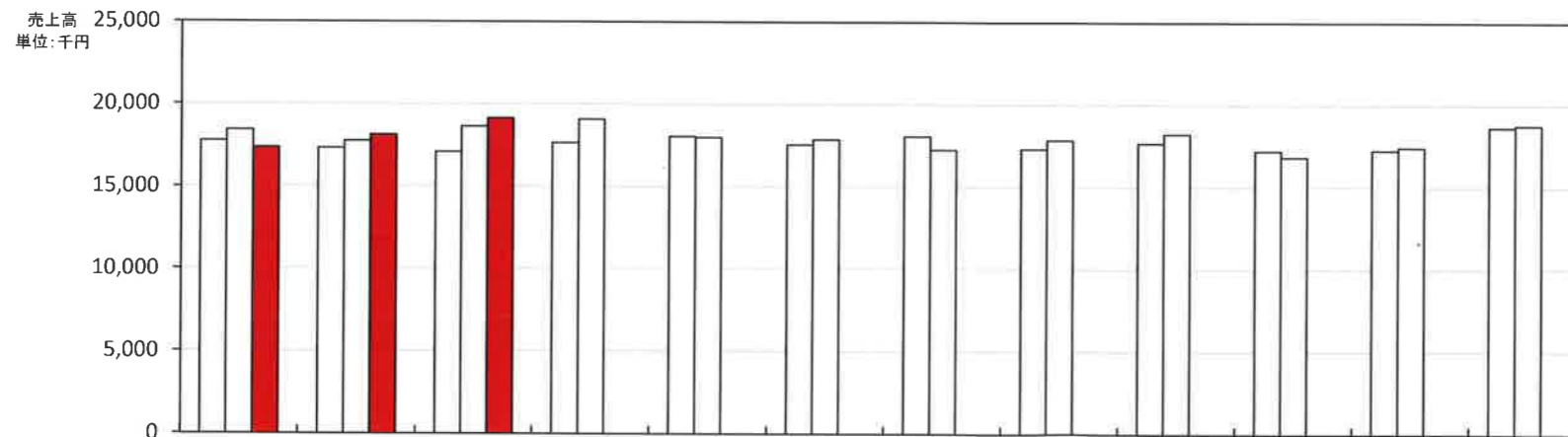
勘定科目	前月残高	借方	貸方	当月残高	構成比	勘定科目	前月残高	借方	貸方	当月残高	構成比
	前月迄の資産・負債残高	資産増加・負債減少	資産減少・負債増加	当月の資産・負債残高	%		(前月迄の累計)	(今月の支出)	(今月の収入)	(今月迄の累計)	%
流動資産	325,791	1,011,357	1,123,184	213,964	0.2	営業収益	28,465,211	1,484	14,563,078	43,026,805	78.8
現金	990,407	10,000,000	10,635,862	354,545	0.3	障害福祉収入	6,605,106		4,269,530	10,874,636	19.9
当座預金	12,944,189	22,072,970	21,189,071	13,828,088	11.8	介護収入	409,500		304,250	713,750	1.3
普通預金	1,200,000			1,200,000	1.0	その他収入					
固定性預金	15,460,387	33,084,327	32,948,117	15,596,597	13.3	その他の売上高					
現金預金計						売上値引戻り高※					
受取手形						純売上高	35,479,817		19,135,374	54,615,191	100.0
売掛金	34,598,278	18,832,608	17,092,594	36,338,292	30.9	期首棚卸高					
その他の営業債権						仕入高					
貸倒引当金※						その他の仕入高					
有価証券						仕入値引戻り高※					
商品製品						当期製品原価					
その他の棚卸資産						主要材料費					
前渡金						材料棚卸増減					
短期貸付金	6,321,608		100,000	6,221,608	5.3	材料費計					
仮払金	154,650	119,350	108,250	165,750	0.1	労務費計					
前払費用	204,688			204,688	0.2						
その他の流動資産	1,899,114			1,899,114	1.6						
流動資産計	58,638,725	52,036,285	50,248,961	60,426,049	51.4						
固定資産	38,525,217			38,525,217	32.8						
建物附属設備・構築物	10,637,721			10,637,721	9.1						
機械装置											
車両運搬具	2,495,786	785,950		3,281,736	2.8						
工具器具備品	640,248			640,248	0.5						
その他の償却性固定資産											
土地											
建設仮勘定											
減価償却累計額※	813,800		452,200	1,266,000	1.1						
無形固定資産計	26,250	756,000		782,250	0.7						
投資有価証券											
出資金	100,000			100,000	0.1						
長期貸付金											
差入保証金・敷金	4,060,000	25,920		4,085,920	3.5						
保険積立金											
その他の投資等											
固定資産計	55,671,422	1,567,870	452,200	56,787,092	48.3						
繰延資産計	320,000			320,000	0.3						
流動負債											
支払手形											
買掛金											
短期借入金											
未払金・未払費用	15,071,933	12,042,039	12,270,537	15,300,431	13.0						
前受金											
預り金	698,536	698,536	771,858	771,858	0.7						
仮受金											
割引手形											
その他の流動負債											
賞与引当金											
流動負債計	15,770,469	12,740,575	13,042,395	16,072,289	13.7						
固定負債											
長期借入金	24,164,000	527,000		23,637,000	20.1						
その他の固定負債											
固定負債計	24,164,000	527,000		23,637,000	20.1						
負債の部合計	39,934,469	13,267,575	13,042,395	39,709,289	33.8						
純資産の部											
資本金	3,000,000			3,000,000	2.6						
本支店勘定											
資本剰余金											
利益剰余金	71,695,678		3,128,174	74,823,852	63.7						
(当期純損益金額)	▲1,715,261		3,128,174	1,412,913	1.2						
自己株式											
評価・換算差額等											
純資産の部合計	74,695,678		3,128,174	77,823,852	66.2						
総資本	114,630,147	53,604,155	50,701,161	117,533,141	100.0						
						販売費一般管理費計	37,134,112	16,656,321		53,790,433	98.5
						営業損益金額	▲1,654,295	2,479,053		824,758	1.5
						営業外収益計	280		679,233	679,513	1.2
						支払利息割引料	61,246	30,112		91,358	0.2
						その他の営業外費用					
						経常損益金額	▲1,715,261	3,128,174		1,412,913	2.6

月次損益計算書 兼 月次売上実績グラフ

1 損益の推移および前年同月との比較表 0181 有限会社 しえあーど 自平成28年4月1日 至平成29年3月31日 単位 千円

科 目	前 期 月 平 均		4 月実績	5 月実績	6 月実績	7 月実績	8 月実績	9 月実績	10 月実績	11 月実績	12 月実績	1 月実績	2 月実績	3 月実績	当 期 累 計		前 年 同 月 累 計		A/B	
	金 額	構成比													金額(A)	構成比	金額(B)	構成比		
売上高																				
障害収入	14,659	81.4	13,919	14,547	14,562										43,027	78.8	44,751	81.7	96.1	
介護収入	3,149	17.5	3,220	3,385	4,270										10,875	19.9	9,431	17.2	115.3	
その他収入	197	1.1	209	201	304										714	1.3	604	1.1	118.2	
売上高計	18,005	100.0	17,348	18,132	19,135										54,615	100.0	54,786	100.0	99.7	
前期売上高	17,643	100.0	18,411	17,742	18,633	19,080	17,973	17,862	17,245	17,841	18,239	16,833	17,417	18,778	54,786	100.0	52,153	100.0	105.0	
売上原価																				
期首棚卸																				
期末棚卸高																				
売上原価計																				
売上総利益	18,005	100.0	17,348	18,132	19,135										54,615	100.0	54,786	100.0	99.7	
前期売上総利益	17,643	100.0	18,411	17,742	18,633	19,080	17,973	17,862	17,245	17,841	18,239	16,833	17,417	18,778	54,786	100.0	52,153	100.0	105.0	
販売費																				
給与・雑給	13,295	73.8	12,028	12,324	12,271										36,623	67.1	35,538	64.9	103.1	
その他の人件費	1,852	10.3	1,657	2,193	2,098										5,948	10.9	4,469	8.2	133.1	
通信・交通費	235	1.3	233	426	192										851	1.6	714	1.3	119.3	
保険料	198	1.1		525	43										568	1.0	928	1.7	61.2	
水道光熱費	220	1.2	189	260	125										574	1.1	643	1.2	89.3	
消耗品費	500	2.8	533	382	504										1,419	2.6	1,502	2.7	94.5	
雑費その他	1,621	9.0	3,680	2,703	1,424										7,807	14.3	5,887	10.7	132.6	
販管費計	17,920	99.5	18,321	18,814	16,656										53,790	98.5	49,681	90.7	108.3	
営業損益	85	0.5	▲973	▲681	2,479										825	1.5	5,106	9.3	16.2	
営業外収益計	387	2.1	0		679										680	1.2	16	0.0	4,160.1	
支払利息・営業外費用	35	0.2		61	30										91	0.2	115	0.2	79.3	
経常損益金額	436	2.4	▲973	▲743	3,128										1,413	2.6	5,007	9.1	28.2	
前期経常損益金額	730	4.1	1,210	1,778	2,018	▲2,435	1,425	886	1,717	496	▲3,786	948	4,200	▲2,154	5,007	9.1	7,497	14.4	66.8	
特別収益																				
特別損失																				
税引前当期純利益	436	2.4	▲973	▲743	3,128										1,413	2.6	5,007	9.1	28.2	

2 月別売上実績グラフ



		4月	5月	6月	7月	8月	9月	10月	11月	12月	1月	2月	3月
平成26年4月1日～平成27年3月31日	前々期	17,744	17,307	17,102	17,646	18,038	17,553	18,050	17,309	17,664	17,205	17,257	18,660
平成27年4月1日～平成28年3月31日	前期	18,411	17,742	18,633	19,080	17,973	17,862	17,245	17,841	18,239	16,833	17,417	18,778
平成28年4月1日～平成29年3月31日	当期	17,348	18,132	19,135									

3 推定棚卸による利益の試算

単位 千円

推定売上総利益	%の場合
推定棚卸高	
売上総利益	
営業利益	
経常利益	

4 損益分岐点の計算

千円/年

売上高・年換算	218,461
固定費・年換算	215,162
変動費・年換算	
固定費/売上高	98.5%
変動費/売上高	
損益分岐点	215,162