

試算表送付のご案内

(有)しえあーど 御中

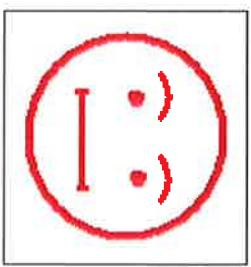
2	8	年
		月
5		

拝啓 貴社益々のご清栄のこととお喜び申し上げます。具
 押さて、試算表を同封しましたのでご検討ください。敬具

記

◎売上

当月	(前年)	(対比)
18,132 千円	17,742 千円	102.2 %
35,480 千円	36,153 千円	98.1 %

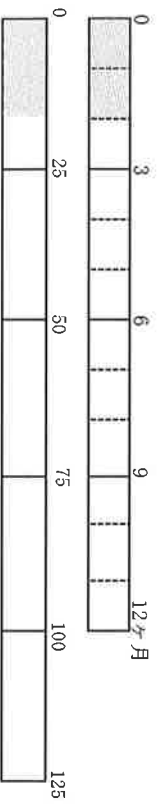


◎利益

当月	(前年)	
743 千円	1,778 千円	
1,725 千円	2,989 千円	



経過月数



売上達成率
 (前期年額=100%)

平成28年6月15日

平成28年 5月31日 現在

0181 有限会社 しえあーど

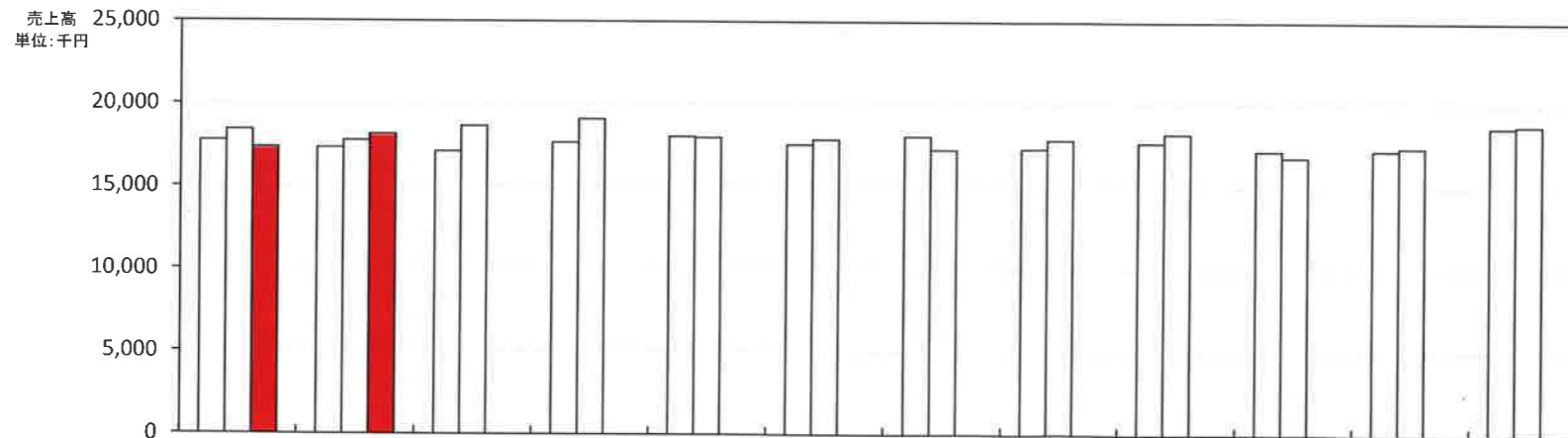
勘定科目	前月残高	借方	貸方	当月残高	構成比	勘定科目	前月残高	借方	貸方	当月残高	構成比
	前月迄の資産・負債残高	資産増加・負債減少	資産減少・負債増加	当月の資産・負債残高	%		(前月迄の累計)	(今月の支出)	(今月の収入)	(今月迄の累計)	%
流動資産	340,166	811,097	825,472	325,791	0.3	営業収益	13,918,592		14,546,619	28,465,211	80.2
現金	340,166			325,791	0.3	障害福祉収入					
当座預金	1,373,486	10,000,000	10,383,079	990,407	0.9	介護収入	3,219,996		3,385,110	6,605,106	18.6
普通預金	16,374,590	23,280,462	26,710,863	12,944,189	11.3	その他収入	209,000		200,500	409,500	1.2
固定性預金	1,100,000	100,000		1,200,000	1.0	その他の売上高					
現金預金計	19,188,242	34,191,559	37,919,414	15,460,387	13.5	売上値戻り高※					
受取手形						純売上高	17,347,588		18,132,229	35,479,817	100.0
売掛金	35,719,608	17,913,729	19,035,059	34,598,278	30.2	期首棚卸高					
その他の営業債権						仕入高					
貸倒引当金※						その他の仕入高					
有価証券						仕入値戻り高※					
商品製品						当期製品製造原価					
その他の棚卸資産						主要材料費					
前渡金						材料棚卸増減					
短期貸付金	6,421,608		100,000	6,321,608	5.5	材料費計					
仮払金	147,450	45,200	38,000	154,650	0.1	労務費計					
前払費用	204,688			204,688	0.2	水道光熱電力費					
その他の流動資産	1,899,114			1,899,114	1.7	その他の製造経費					
流動資産計	63,580,710	52,150,488	57,092,473	58,638,725	51.2	経費計					
建物	38,525,217			38,525,217	33.6	仕掛品棚卸増減					
建物附属設備・構築物	10,637,721			10,637,721	9.3	当期製品製造原価					
機械装置						期末棚卸高					
車両運搬具	2,495,786			2,495,786	2.2	売上原価計					
工具器具備品	640,248			640,248	0.6	売上総損益金額	17,347,588	18,132,229		35,479,817	100.0
その他の償却性固定資産						役員報酬					
土地						給与手当	7,912,399	8,105,327		16,017,726	45.1
建設仮勘定						雑給与	4,115,886	3,936,712		8,052,598	22.7
減価償却累計額※	406,900		406,900	813,800	0.7	賞与			282,246	282,246	0.8
無形固定資産計	26,250			26,250	0.0	その他の人件費			282,246	282,246	0.8
投資有価証券						法定福利費	1,444,333	4,199,979	2,123,913	3,520,399	9.9
出資金	100,000			100,000	0.1	福利厚生費	212,216	117,106		329,322	0.9
長期貸付金						人件費計	13,684,834	14,517,457		28,202,291	79.5
差入保証金・敷金	4,060,000			4,060,000	3.5	リース料					
保険積立金						旅費交通費	191,080	298,910		489,990	1.4
その他の投資等						通信費	42,304	127,445		169,749	0.5
固定資産計	56,078,322		406,900	55,671,422	48.6	交際費	115,203	138,917		254,120	0.7
繰延資産計	320,000			320,000	0.3	減価償却費	406,900	406,900		813,800	2.3
流動負債						賃借料	348,884	396,903	9,000	736,787	2.1
支払手形						保険料		524,910		524,910	1.5
買掛金						修繕費	423,520	435,960		859,480	2.4
短期借入金						水道光熱費	189,296	259,530		448,826	1.3
未払金・未払費用	18,023,166	14,993,272	12,042,039	15,071,933	13.1	燃料費	79,450	105,717		185,167	0.5
前受金						消耗品費	533,376	381,907		915,283	2.6
預り金	1,299,568	1,299,568	698,536	698,536	0.6	租税公課	169,600	178,150		347,750	1.0
仮受金						運賃・荷造包装費					
割引手形						事務用品費	81,446	63,661		145,107	0.4
その他の流動負債						広告宣伝費		45,000		45,000	0.1
賞与引当金						支払手数料	1,240,110	810,000		2,050,110	5.8
流動負債計	19,322,734	16,292,840	12,740,575	15,770,469	13.8	諸会費	40,617	6,680		47,297	0.1
固定負債						新聞図書費	4,194	24,765		28,959	0.1
長期借入金	25,218,000	1,054,000		24,164,000	21.1	貸倒引当金繰入額					
その他の固定負債						雑費その他	769,695	99,791		869,486	2.5
固定負債計	25,218,000	1,054,000		24,164,000	21.1	販売費一般管理費計	18,320,509	18,813,603		37,134,112	104.7
負債の部合計	44,540,734	17,346,840	12,740,575	39,934,469	34.8	営業損益金額	▲972,921		681,374	▲1,654,295	▲4.7
純資産の部						営業外収益計	280			280	0.0
資本金	3,000,000			3,000,000	2.6	支払利息割引料		61,246		61,246	0.2
本支店勘定						その他の営業外費用					
資本剰余金						經常損益金額	▲972,641		742,620	▲1,715,261	▲4.8
利益剰余金	72,438,298	742,620		71,695,678	62.5						
(当期純損益金額)	▲972,641	742,620		▲1,715,261	▲1.5						
自己株式											
評価・換算差額等											
純資産の部合計	75,438,298	742,620		74,695,678	65.2						
総資本	119,979,032	52,150,488	57,499,373	114,630,147	100.0						

月次損益計算書 兼 月次売上実績グラフ

1 損益の推移および前年同月との比較表 0181 有限会社 しえあーど 自 平成28年4月1日 至 平成29年3月31日 単位 千円

科 目	前 期 月 平 均		4 月実績	5 月実績	6 月実績	7 月実績	8 月実績	9 月実績	10 月実績	11 月実績	12 月実績	1 月実績	2 月実績	3 月実績	当 期 累 計		前 年 同 月 累 計		A/B	
	金 額	構成比													金額(A)	構成比	金額(B)	構成比		
売上高																				
障害収入	14,659	81.4	13,919	14,547												28,465	80.2	29,594	81.9	96.2
介護収入	3,149	17.5	3,220	3,385												6,605	18.6	6,165	17.1	107.1
その他収入	197	1.1	209	201												410	1.2	395	1.1	103.7
売上高計	18,005	100.0	17,348	18,132												35,480	100.0	36,153	100.0	98.1
前期売上高	17,643	100.0	18,411	17,742	18,633	19,080	17,973	17,862	17,245	17,841	18,239	16,833	17,417	18,778	36,153	100.0	35,050	100.0	103.1	
売上原価																				
期首棚卸																				
期末棚卸高																				
売上原価計																				
売上総利益	18,005	100.0	17,348	18,132												35,480	100.0	36,153	100.0	98.1
前期売上総利益	17,643	100.0	18,411	17,742	18,633	19,080	17,973	17,862	17,245	17,841	18,239	16,833	17,417	18,778	36,153	100.0	35,050	100.0	103.1	
販売費一般管理費																				
給与・雑給	13,295	73.8	12,028	12,324												24,353	68.6	23,581	65.2	103.3
その他の人件費	1,852	10.3	1,657	2,193												3,850	10.9	2,699	7.5	142.6
通信・交通費	235	1.3	233	426												660	1.9	391	1.1	168.9
保険料	198	1.1		525												525	1.5	644	1.8	81.5
水道光熱費	220	1.2	189	260												449	1.3	504	1.4	89.0
消耗品費	500	2.8	533	382												915	2.6	1,063	2.9	86.1
雑費その他	1,621	9.0	3,680	2,703												6,383	18.0	4,244	11.7	150.4
販管費計	17,920	99.5	18,321	18,814												37,134	104.7	33,126	91.6	112.1
営業損益	85	0.5	▲973	▲681												▲1,654	▲4.7	3,027	8.4	
営業外収益計	387	2.1	0													0	0.0	1	0.0	46.4
支払利息・営業外費用	35	0.2		61												61	0.2	40	0.1	155.0
経常損益金額	436	2.4	▲973	▲743												▲1,715	▲4.8	2,989	8.3	
前期経常損益金額	730	4.1	1,210	1,778	2,018	▲2,435	1,425	886	1,717	496	▲3,786	948	4,200	▲2,154	2,989	8.3	4,908	14.0	60.9	
特別収益																				
特別損失																				
税引前当期純利益	436	2.4	▲973	▲743												▲1,715	▲4.8	2,989	8.3	

2 月別売上実績グラフ



		4月	5月	6月	7月	8月	9月	10月	11月	12月	1月	2月	3月
平成26年4月1日～平成27年3月31日	前々期	17,744	17,307	17,102	17,646	18,038	17,553	18,050	17,309	17,664	17,205	17,257	18,660
平成27年4月1日～平成28年3月31日	前期	18,411	17,742	18,633	19,080	17,973	17,862	17,245	17,841	18,239	16,833	17,417	18,778
平成28年4月1日～平成29年3月31日	当期	17,348	18,132										

3 推定棚卸による利益の試算

推定売上総利益		単位 千円
推定棚卸高	▲	%の場合
売上総利益		
営業利益		
経常利益		

4 損益分岐点の計算

	千円/年
売上高・年換算	212,879
固定費・年換算	222,805
変動費・年換算	
固定費/売上高	104.7%
変動費/売上高	
損益分岐点	222,805