

# 試算表送付のご案内

(有)しえあーど 御中

28年	月
3	

拝啓 貴社益々のご清栄のこととお喜び申し上げます。  
さて、試算表を同封しましたのでご検討ください。敬具

記

## ◎売上

当月

18,825 千円

(前年)  
18,660 千円

(対比)  
100.9 %

当期累計

216,101 千円

211,534 千円

102.2 %



## ◎利益

当月

▲ 1,565 千円

(前年)  
▲ 1,651 千円

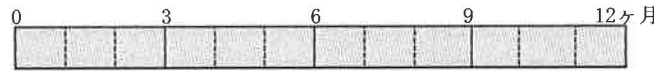
当期累計

##### 千円

9,002 千円



経過月数



売上達成率

(前期年額=100%)



平成28年4月21日

0181 有限会社 しえあーど

平成28年 3月31日 現在 (決算)

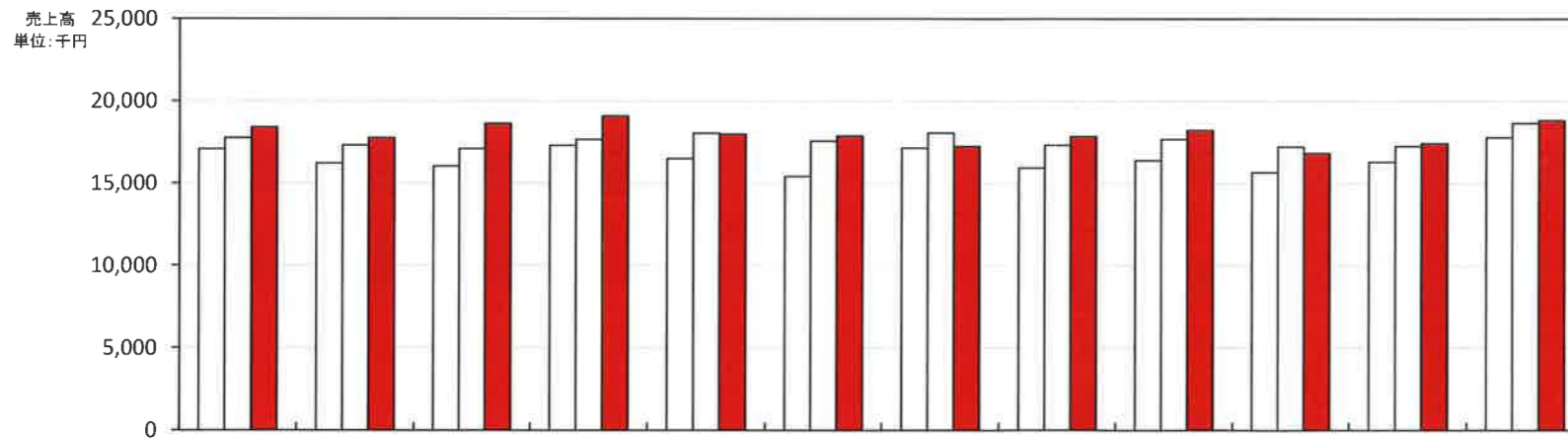
勘定科目	前月残高		借方		貸方		当月残高		構成比 %	勘定科目	前月残高		借方		貸方		当月残高		構成比 %
	前月迄の資産・負債残高	資産増加・負債減少	資産減少・負債増加	当月の資産・負債残高	前月迄の累計	(今月の支出)	(今月の収入)	当月迄の累計											
現 金	267,820	1,104,406	1,130,262	241,964	0.2	障害福祉収入	160,884,430	4,600	15,070,657	175,950,487	81.4								
当 座 預 金	2,170,755	10,000,000	8,648,616	3,522,139	3.0	介 護 収 入	34,230,082		3,562,300	37,792,382	17.5								
普 通 預 金 他	16,902,827	17,428,540	20,671,247	13,660,120	11.5	そ の 他 収 入	2,161,500		196,500	2,358,000	1.1								
固 定 性 預 金	900,000	100,000		1,000,000	0.8	売 上 値 引 戻 り 高 率													
現 金 預 金 計	20,241,402	28,632,946	30,450,125	18,424,223	15.6	純 売 上 高	197,276,012		18,824,857	216,100,869	100.0								
受 取 手 形						期 首 棚 卸 高													
売 掛 金	33,757,741	18,632,957	16,662,721	35,727,977	30.2	仕 入 高													
そ の 他 の 営 業 債 権						そ の 他 の 仕 入 高													
貸 倒 引 当 金 等						仕 入 値 引 戻 り 高 率													
有 価 証 券						当 期 製 品													
商 品 製 品						主 要 材 料 費													
そ の 他 の 棚 卸 資 産						材 料 棚 卸 増 減													
前 渡 金						材 料 費 計													
短 期 貸 付 金	6,621,608		100,000	6,521,608	5.5	労 務 費 計													
仮 払 金	730,715	87,560	678,325	139,950	0.1	原 製 造													
前 払 費 用	326,838			326,838	0.3	水 道 光 熱 電 力 費													
そ の 他 の 流 動 資 産	689,775			689,775	0.6	そ の 他 の 製 造 経 費													
流 動 資 産 計	62,368,079	47,353,463	47,891,171	61,830,371	52.2	経 費 計													
建 物	39,967,470			39,967,470	33.8	仕 掛 品 棚 卸 増 減													
建 物 附 属 設 備 ・ 構 築 物	12,841,583			12,841,583	10.8	当 期 製 品 製 造 原 価													
機 械 装 置						期 末 棚 卸 高													
車 両 運 搬 具	2,859,918			2,859,918	2.4	売 上 原 価 計													
工 具 器 具 備 品	1,034,113			1,034,113	0.9	売 上 総 損 益 金 額	197,276,012	18,824,857	216,100,869	100.0									
そ の 他 の 償 却 性 固 定 資 産						人 員 報 酬													
土 地						給 与 手 当	77,713,540	7,813,112	85,526,652	39.6									
建 設 仮 勘 定						雑 給	55,299,490	4,796,772	60,096,262	27.8									
減 価 償 却 累 計 額 等	4,352,700		395,700	4,748,400	4.0	賞 与	10,104,700	3,811,300	13,916,000	6.4									
無 形 固 定 資 産 計	89,250			89,250	0.1	そ の 他 の 人 件 費													
投 資 有 価 証 券						法 定 福 利 費	18,109,042	2,905,798	2,046,033	18,968,807	8.8								
出 資 金	100,000			100,000	0.1	福 利 厚 生 費	2,153,371	236,576	2,389,947	1.1									
長 期 貸 付 金						人 件 費 計	163,380,143	17,517,525	180,897,668	83.7									
差 入 保 証 金 ・ 敷 金	4,000,000			4,000,000	3.4	リ ー ス 料													
保 険 積 立 金						旅 費 交 通 費	1,624,649	197,988	1,822,637	0.8									
そ の 他 の 投 資 等						通 信 費	934,798	81,299	1,016,097	0.5									
固 定 資 産 計	56,539,634		395,700	56,143,934	47.4	交 際 費	1,415,918	208,817	1,624,735	0.8									
繰 延 資 産 計	400,000			400,000	0.3	減 価 償 却 費	4,352,700	395,700	4,748,400	2.2									
支 払 手 形						貸 借 料	3,682,206	357,884	4,031,090	1.9									
買 掛 金						保 険 料	1,796,120	537,130	2,333,250	1.1									
短 期 借 入 金						修 繕 費	1,268,641	47,520	1,316,161	0.6									
未 払 金 ・ 未 払 費 用	14,325,274	11,596,650	12,609,884	15,338,508	13.0	水 道 光 熱 費	2,337,070	313,766	2,650,836	1.2									
前 受 金						燃 料 費	1,178,470	113,954	1,292,424	0.6									
預 り 金	721,548	717,048	862,894	867,394	0.7	消 耗 品 費	5,859,099	393,175	6,252,274	2.9									
仮 受 金						租 税 公 課	313,000		313,000	0.1									
割 引 手 形						運 賃 ・ 荷 造 包 装 費		75,490	1,217,902	0.6									
そ の 他 の 流 動 負 債						事 務 用 品 費	1,142,412		1,217,902	0.6									
賞 与 引 当 金						広 告 宣 伝 費	226,940		226,940	0.1									
流 動 負 債 計	15,046,822	12,313,698	13,472,778	16,205,902	13.7	支 払 手 数 料	761,400		761,400	0.4									
長 期 借 入 金	25,745,000	527,000		25,218,000	21.3	諸 会 費	195,230	13,240	208,470	0.1									
そ の 他 の 固 定 負 債						新 聞 図 書 費	116,481	10,184	126,665	0.1									
固 定 負 債 計	25,745,000	527,000		25,218,000	21.3	貸 倒 引 当 金 繰 入 額													
負 債 の 部 合 計	40,791,822	12,840,698	13,472,778	41,423,902	35.0	雑 費 そ の 他	2,396,761	104,583	2,501,344	1.2									
資 本 金	3,000,000			3,000,000	2.5	販 売 費 一 般 管 理 費 計	192,982,038	20,359,255	213,341,293	98.7									
本 支 店 勘 定						営 業 損 益 金 額	4,293,974		1,534,398	2,759,576	1.3								
資 本 剰 余 金						営 業 外 収 益 計	4,495,456		4,495,456	2.1									
利 益 剰 余 金	75,515,891	1,565,488		73,950,403	62.5	支 払 利 息 割 引 料	391,959	31,090	423,049	0.2									
(当 期 純 損 益 金 額)	▲11,842,255	1,565,488		▲13,407,743	▲11.3	そ の 他 の 営 業 外 費 用	19,180,126		19,180,126	8.9									
自 己 株 式						経 常 損 益 金 額	▲10,782,655		1,565,488	▲12,348,143	▲5.7								
評 価 ・ 換 算 差 額 等																			
純 資 産 の 部 合 計	78,515,891	1,565,488		76,950,403	65.0														
総 資 本	119,307,713	47,353,463	48,286,871	118,374,305	100.0														

月次損益計算書兼月次売上実績グラフ

1 損益の推移および前年同月との比較表 0181 有限会社 しえあーど 自平成27年4月1日 至平成28年3月31日 単位 千円

科 目	前 期 月 平 均		4	5	6	7	8	9	10	11	12	1	2	3	当 期 累 計		前 年 同 月 累 計		A/B
	金 額	構成比	月実績	月実績	月実績	月実績	月実績	月実績	月実績	月実績	月実績	月実績	月実績	月実績	金額(A)	構成比	金額(B)	構成比	
売上高																			
障害収入	13,576	76.9	14,988	14,606	15,158	15,334	15,135	14,305	14,485	14,561	14,447	13,713	14,154	15,066	175,950	81.4	162,908	77.0	108.0
介護収入	3,866	21.9	3,218	2,947	3,266	3,553	2,644	3,361	2,760	3,076	3,407	2,916	3,082	3,562	37,792	17.5	46,394	21.9	81.5
その他収入	201	1.1	205	190	209	193	194	197		205	385	205	180	197	2,358	1.1	2,232	1.1	105.7
売上値引																			
売上高計	17,643	100.0	18,411	17,742	18,633	19,080	17,973	17,862	17,245	17,841	18,239	16,833	17,417	18,825	216,101	100.0	211,534	100.0	102.2
前期売上高	16,467	100.0	17,744	17,307	17,102	17,646	18,038	17,553	18,050	17,309	17,664	17,205	17,257	18,660	211,534	100.0	197,651	100.0	107.0
売上原価																			
期首棚卸																			
期末棚卸高																			
売上原価計																			
売上総利益	17,643	100.0	18,411	17,742	18,633	19,080	17,973	17,862	17,245	17,841	18,239	16,833	17,417	18,825	216,101	100.0	211,534	100.0	102.2
前期売上総利益	16,467	100.0	17,744	17,307	17,102	17,646	18,038	17,553	18,050	17,309	17,664	17,205	17,257	18,660	211,534	100.0	197,651	100.0	107.0
販売費一般管理費																			
給与・雑給	12,410	70.3	11,882	11,699	11,957	18,419	12,234	11,746	11,762	12,908	17,614	11,300	11,597	16,421	159,539	73.8	148,916	70.4	107.1
その他の人件費	1,685	9.5	1,384	1,315	1,770	1,311	2,078	2,139	1,681	2,207	1,843	2,443	2,093	1,096	21,359	9.9	20,100	9.5	106.3
通信・交通費	216	1.2	255	136	323	261	337	14	250	374	147	215	248	279	2,839	1.3	2,601	1.2	109.1
保険料	251	1.4		644	284				64			20	784	537	2,333	1.1	3,006	1.4	77.6
水道光熱費	230	1.3	205	300	138	238	137	279	134	229	150	286	241	314	2,651	1.2	2,729	1.3	97.1
消耗品費	593	3.4	684	379	439	449	363	521	480	529	975	548	491	393	6,252	2.9	7,108	3.4	88.0
雑費その他	1,506	8.5	2,752	1,492	1,643	1,754	1,385	2,241	1,197	1,030	1,297	1,040	1,220	1,318	18,369	8.5	17,602	8.3	104.4
販管費計	16,890	95.7	17,162	15,964	16,555	22,432	16,534	16,940	15,568	17,276	22,025	15,851	16,674	20,359	213,341	98.7	202,062	95.5	105.6
営業損益	753	4.3	1,249	1,778	2,078	▲3,352	1,439	922	1,677	565	▲3,786	982	742	▲1,534	2,760	1.3	9,472	4.5	29.1
営業外収益計	20	0.1	1		16	955	2		0				3,522		4,495	2.1	47	0.0	9,619.0
支払利息・営業外費用	43	0.2	40		76	37	36	36		69		9,645	9,634	31	19,603	9.1	517	0.2	3,793.0
経常損益金額	730	4.1	1,210	1,778	2,018	▲2,435	1,405	886	1,677	496	▲3,786	▲8,663	▲5,369	▲1,565	▲12,348	▲5.7	9,002	4.3	
前期経常損益金額	711	4.3	2,796	2,112	2,588	▲2,438	2,456	128	1,968	1,123	▲2,536	1,504	952	▲1,651	9,002	4.3	8,415	4.3	107.0
特別収益																			
特別損失																			
税引前当期純利益	730	4.1	1,210	1,778	2,018	▲2,435	1,405	886	1,677	496	▲3,786	▲8,663	▲5,369	▲1,565	▲12,348	▲5.7	9,002	4.3	

2 月別売上実績グラフ



		4月	5月	6月	7月	8月	9月	10月	11月	12月	1月	2月	3月
平成25年4月1日～平成26年3月31日	前々期	17,071	16,214	16,032	17,295	16,499	15,404	17,125	15,914	16,375	15,649	16,293	17,780
平成26年4月1日～平成27年3月31日	前期	17,744	17,307	17,102	17,646	18,038	17,553	18,050	17,309	17,664	17,205	17,257	18,660
平成27年4月1日～平成28年3月31日	当期	18,411	17,742	18,633	19,080	17,973	17,862	17,245	17,841	18,239	16,833	17,417	18,825

3 推定棚卸による利益の試算

単位 千円

推定売上総利益		%の場合
推定棚卸高		
売上総利益		
営業利益		
経常利益		

4 損益分岐点の計算

千円/年

売上高・年換算	216,101
固定費・年換算	213,341
変動費・年換算	
固定費/売上高	98.7%
変動費/売上高	
損益分岐点	213,341